



PROCEDIMENTO OPERACIONAL PADRÃO

Código: POP.0199.00

Sistema: TOTVS RM

Módulo: GESTÃO PATRIMONIAL

Processo: CÁLCULO DEPRECIÇÃO



CEUMA
GRUPO EDUCACIONAL
CEUMA FAMAZ UNIEURO

Este Procedimento Operacional Padrão define as etapas necessárias de como fazer Cálculo da Depreciação no Sistema TOTVS RM.

Índice

I. Acesso ao Cálculo de Depreciação.....	02
II. Processo Cálculo da Depreciação.....	03

ELABORAÇÃO
<ul style="list-style-type: none">• _____• Assistente de T&D• Maíra Lopes

APROVAÇÃO
<ul style="list-style-type: none">• _____• Coord. Desenv. de Sistemas• Michel Cordeiro



PROCEDIMENTO OPERACIONAL PADRÃO

Código: POP.0199.00

Sistema: TOTVS RM

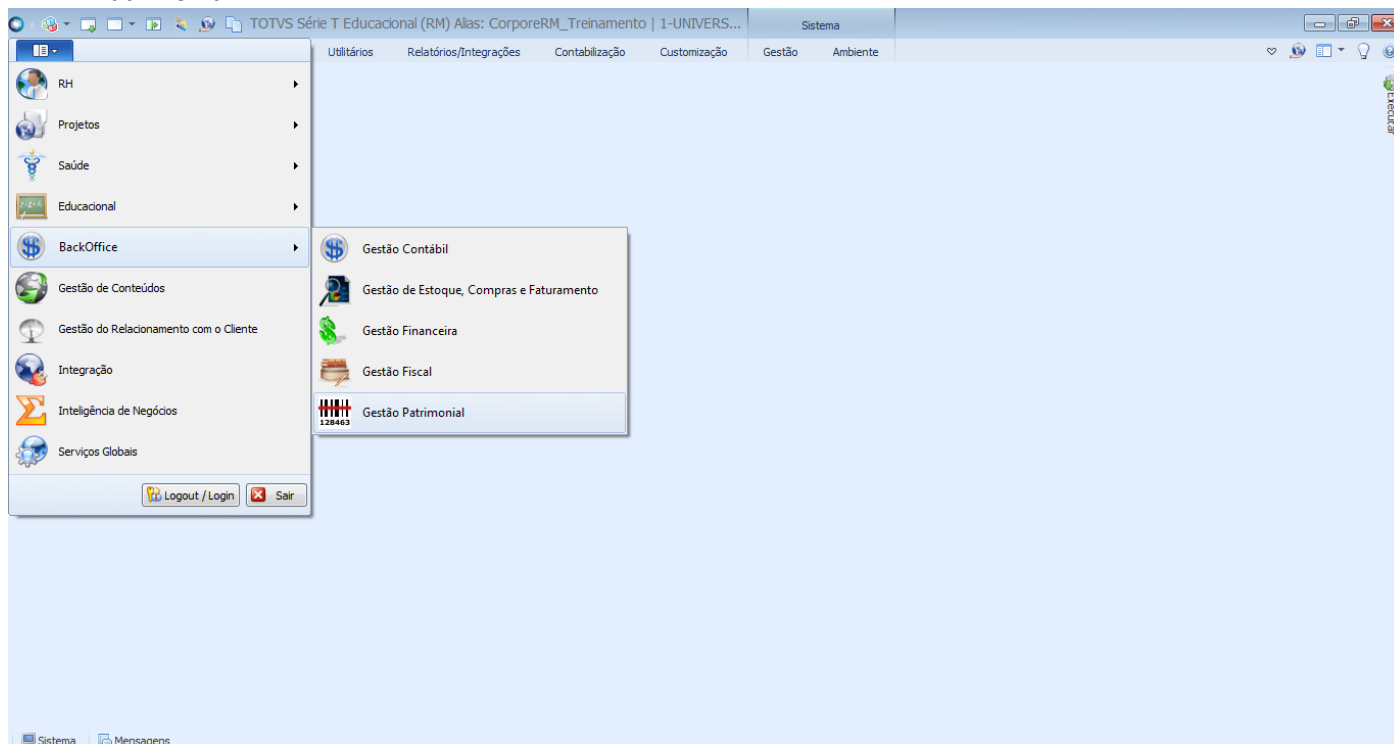
Módulo: GESTÃO PATRIMONIAL

Processo: CÁLCULO DEPRECIÇÃO

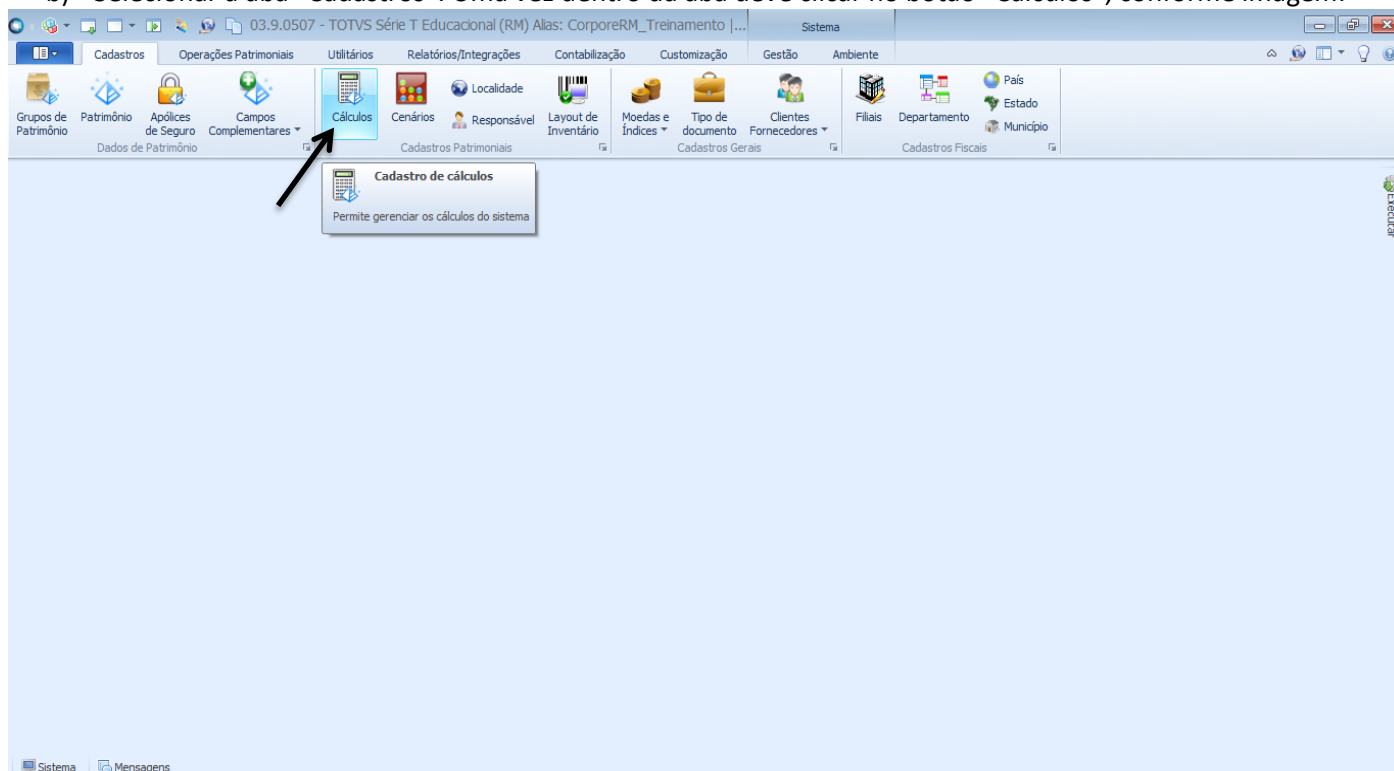


I. Acesso ao Cálculo da Depreciação

- a) Acesse o Menu Principal, situado no canto superior esquerdo. Selecionar opção BackOffice → Gestão Patrimonial.



- b) Selecionar a aba “Cadastros”. Uma vez dentro da aba deve clicar no botão “Cálculos”, conforme imagem:





PROCEDIMENTO OPERACIONAL PADRÃO

Código: POP.0199.00

Sistema: TOTVS RM

Módulo: GESTÃO PATRIMONIAL

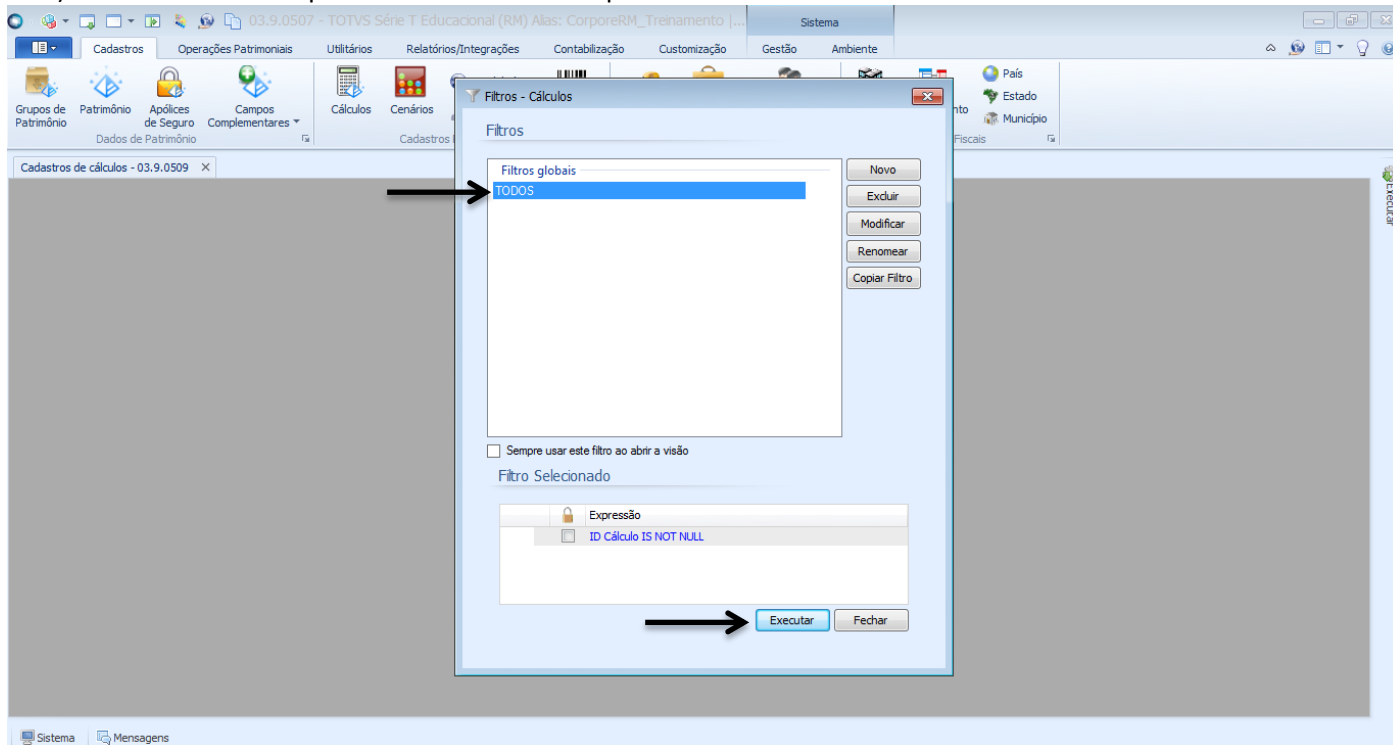
Processo: CÁLCULO DEPRECIÇÃO



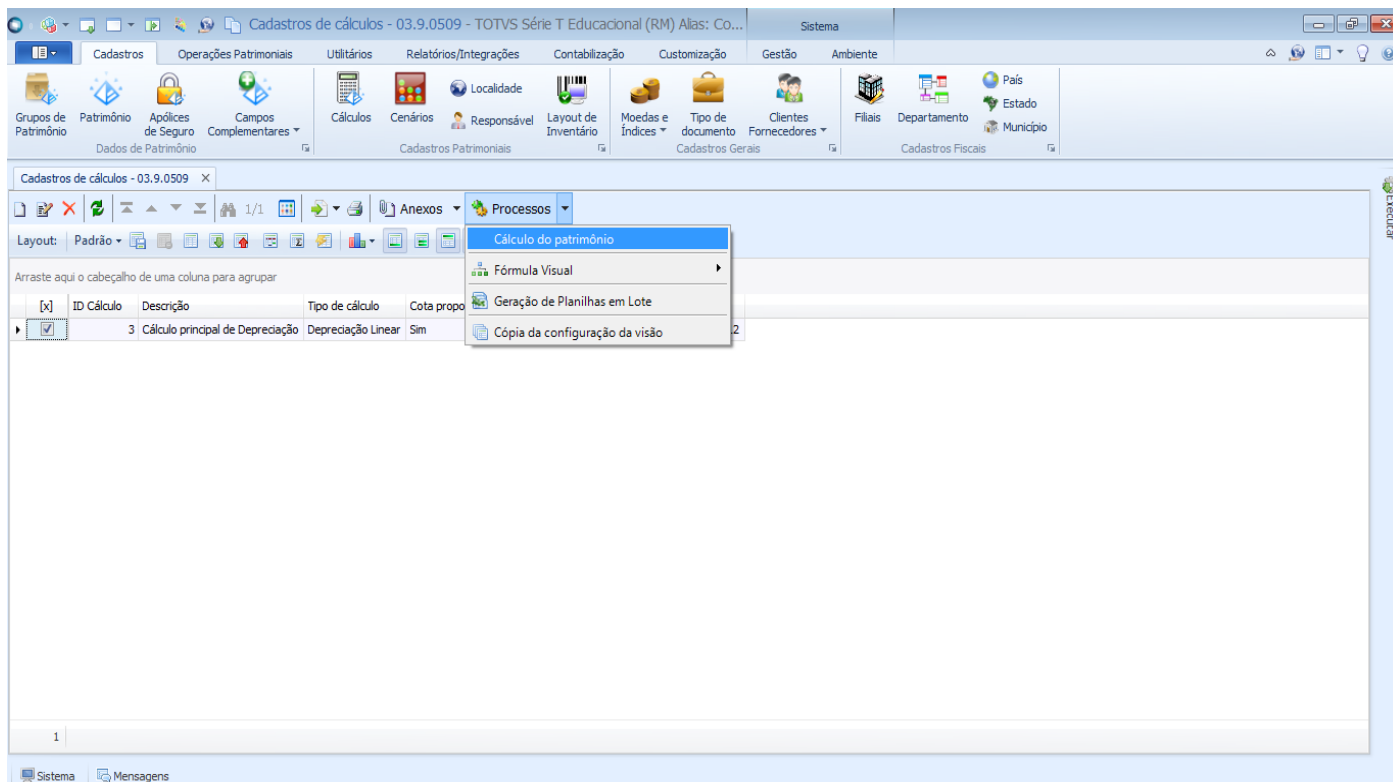
CEUMA
GRUPO EDUCACIONAL
CEUMA FAMAZ UNIEURO

II. Processo Cálculo Depreciação

c) Escolha um filtro que melhor lhe sirva e clique no botão “EXECUTAR”.



d) Selecione o cadastro de cálculo e vá a Processos→Cálculo do Patrimônio.





PROCEDIMENTO OPERACIONAL PADRÃO

Código: POP.0199.00

Sistema: TOTVS RM

Módulo: GESTÃO PATRIMONIAL

Processo: CÁLCULO DEPRECIÇÃO



- e) Para efetuar o cálculo referente a todas as filiais deve apenas clicar em “Executar”. Caso queira efetuar o cálculo somente de uma filial deve marcar o campo “Filtrar Filiais” e depois selecionar a filial desejada. Após isso clique no botão “Executar”.

A captura de tela mostra a interface do sistema TOTVS com a janela "Cálculo de Depreciação" aberta. O título da janela é "Cálculo do patrimônio" e o subtítulo é "Cálculo de Depreciação". Abaixo do subtítulo, há o texto "Informe os parâmetros para a execução do processo." e o campo "Mês/Ano para cálculo de depreciação/correção: 6/2016". Há uma opção desativada "Filtrar filiais para cálculo:" com um campo de seleção vazio. Na base da janela, há os botões "Opções", "Executar" e "Cancelar".

- f) O processo será concluído com sucesso.

A captura de tela mostra a interface do sistema TOTVS com a janela "Cálculo de Depreciação" exibindo o status "Execução concluída". O texto principal afirma: "A execução do processo foi concluída com sucesso." Abaixo, são exibidos os horários: "Solicitado em: 05/08/2016 08:22:54", "Iniciado em: 05/08/2016 08:22:56" e "Finalizado em: 05/08/2016 08:23:05". Há uma seção "Logs" com o conteúdo: "Calculo", "Bloco de Notas" e "Copiar". O log principal contém o texto: "Iniciando a recuperação dos dados dos patrimônios associados aos cálculos". Na base da janela, há o botão "Fechar".