



PROCEDIMENTO OPERACIONAL PADRÃO

Código: POP.0173.00

Sistema: TOTVS RM

Módulo: GESTÃO DE RELACION. COM O CLIENTE

Processo: APROVAÇÃO ORDEM DE COMPRA – GESTOR UNIDADE



CEUMA
GRUPO EDUCACIONAL
CEUMA FAMAZ UNIEURO

Este Procedimento Operacional Padrão define as etapas necessárias de como fazer a Aprovação de Ordem de Compra pelo Gestor de Unidade no Sistema TOTVS RM.

Índice

- I. Etapa - Aprovação Ordem de Compra.....2

ELABORAÇÃO
<ul style="list-style-type: none">• _____• Assistente de T&D• Maíra Lopes

APROVAÇÃO
<ul style="list-style-type: none">• _____• Coord. Desenv. de Sistemas• Michel Cordeiro



PROCEDIMENTO OPERACIONAL PADRÃO

Código: POP.0173.00

Sistema: TOTVS RM

Módulo: GESTÃO DE RELACION. COM O CLIENTE

Processo: APROVAÇÃO ORDEM DE COMPRA – GESTOR UNIDADE

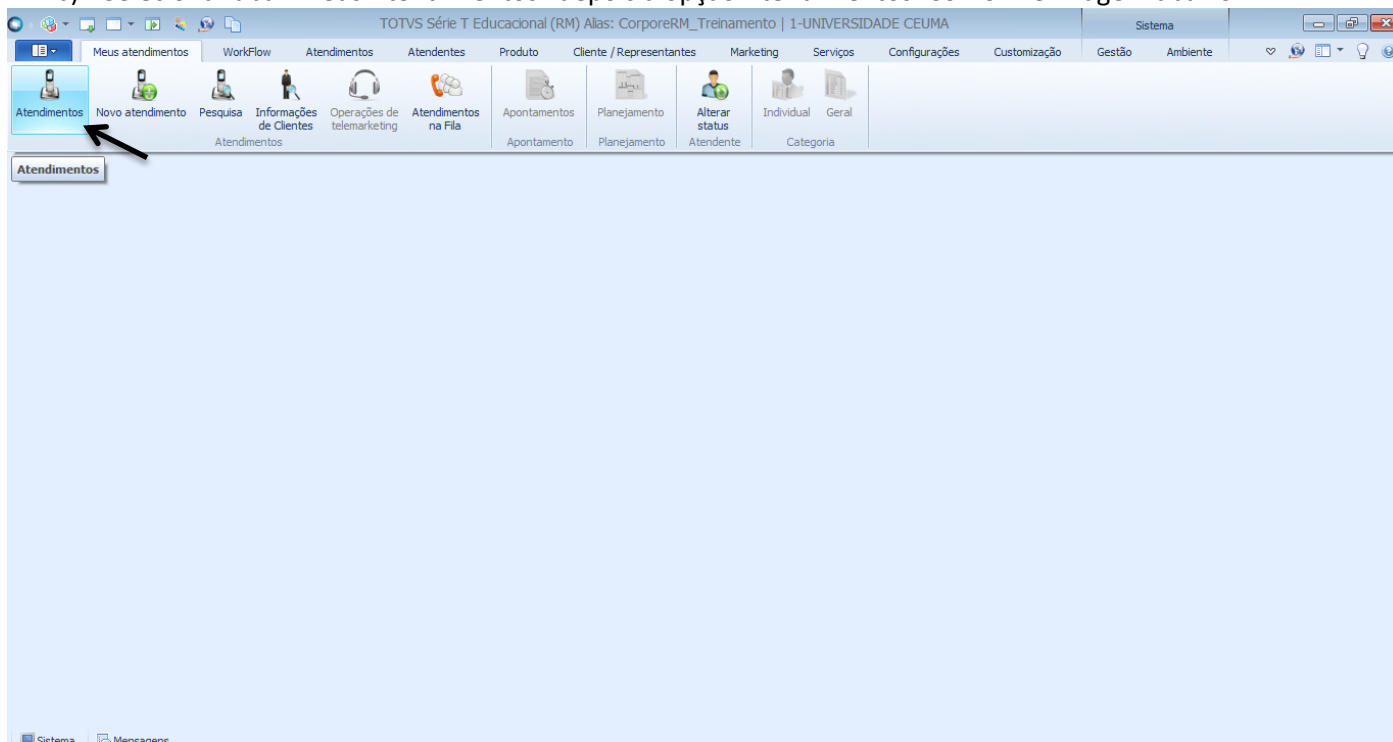


I. Etapa - Aprovação Ordem de Compra

a) Acesse o Menu Principal, situado no canto superior esquerdo . Selecionar Gestão de Relacionamento com o Cliente.



b) Selecionar aba “Meus Atendimentos” depois a opção Atendimentos. Conforme imagem abaixo.





PROCEDIMENTO OPERACIONAL PADRÃO

Código: POP.0173.00

Sistema: TOTVS RM

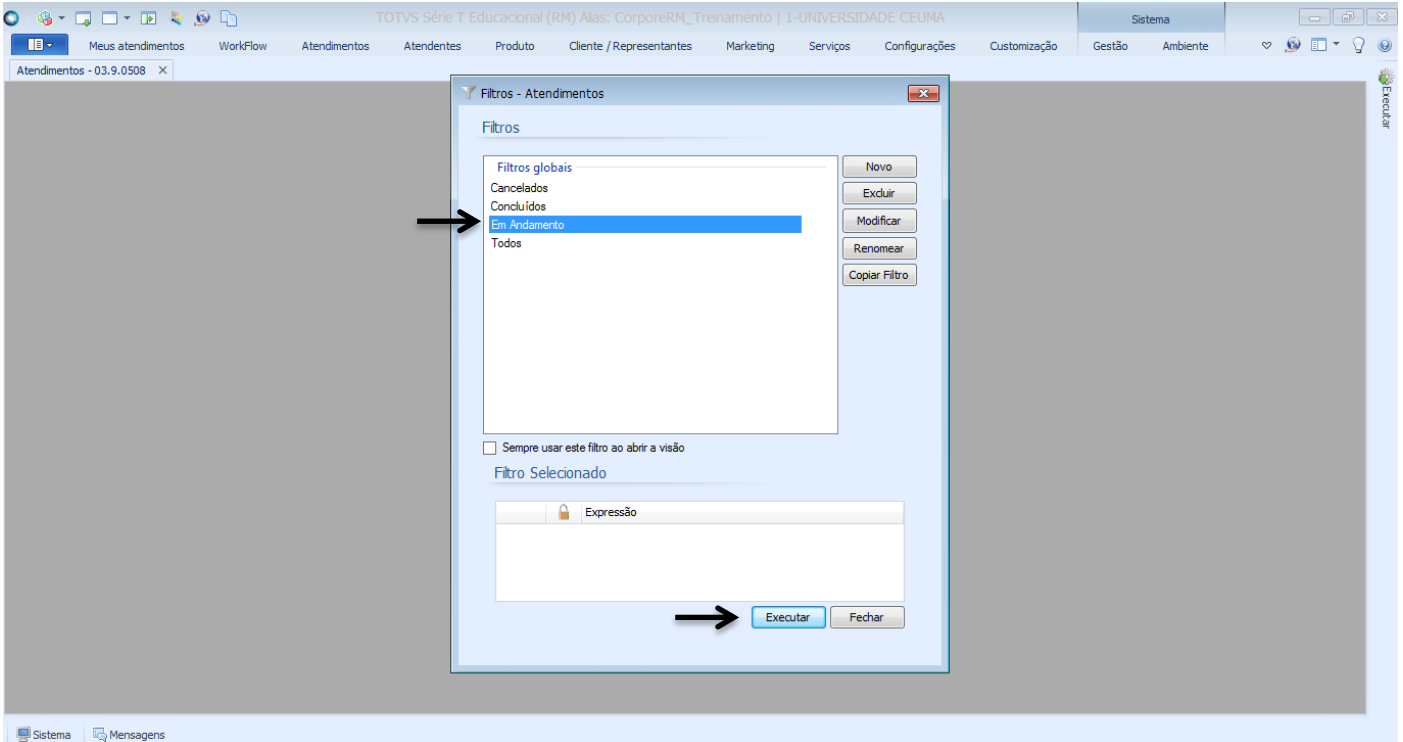
Módulo: GESTÃO DE RELACION. COM O CLIENTE

Processo: APROVAÇÃO ORDEM DE COMPRA – GESTOR UNIDADE

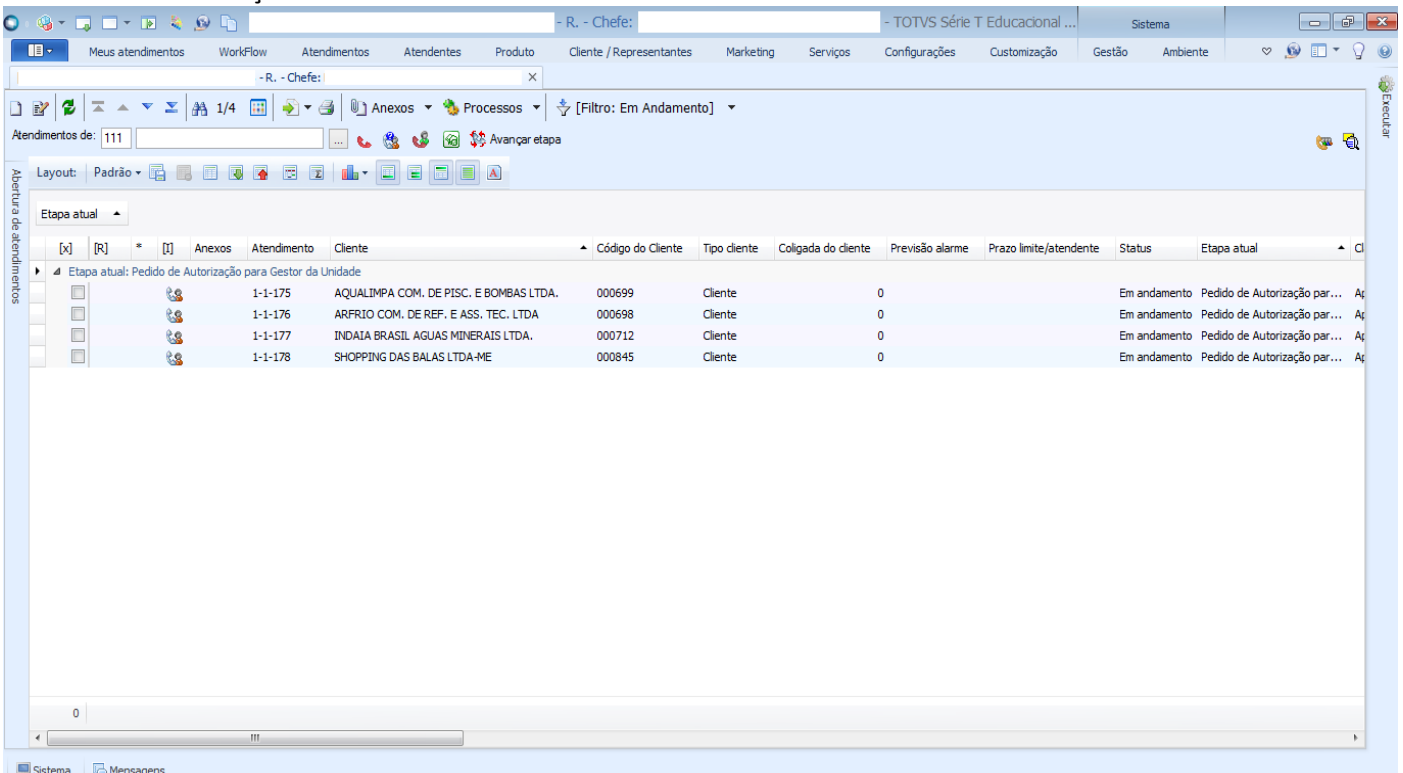


CEUMA
GRUPO EDUCACIONAL
CEUMA FAMAZ UNIEURO

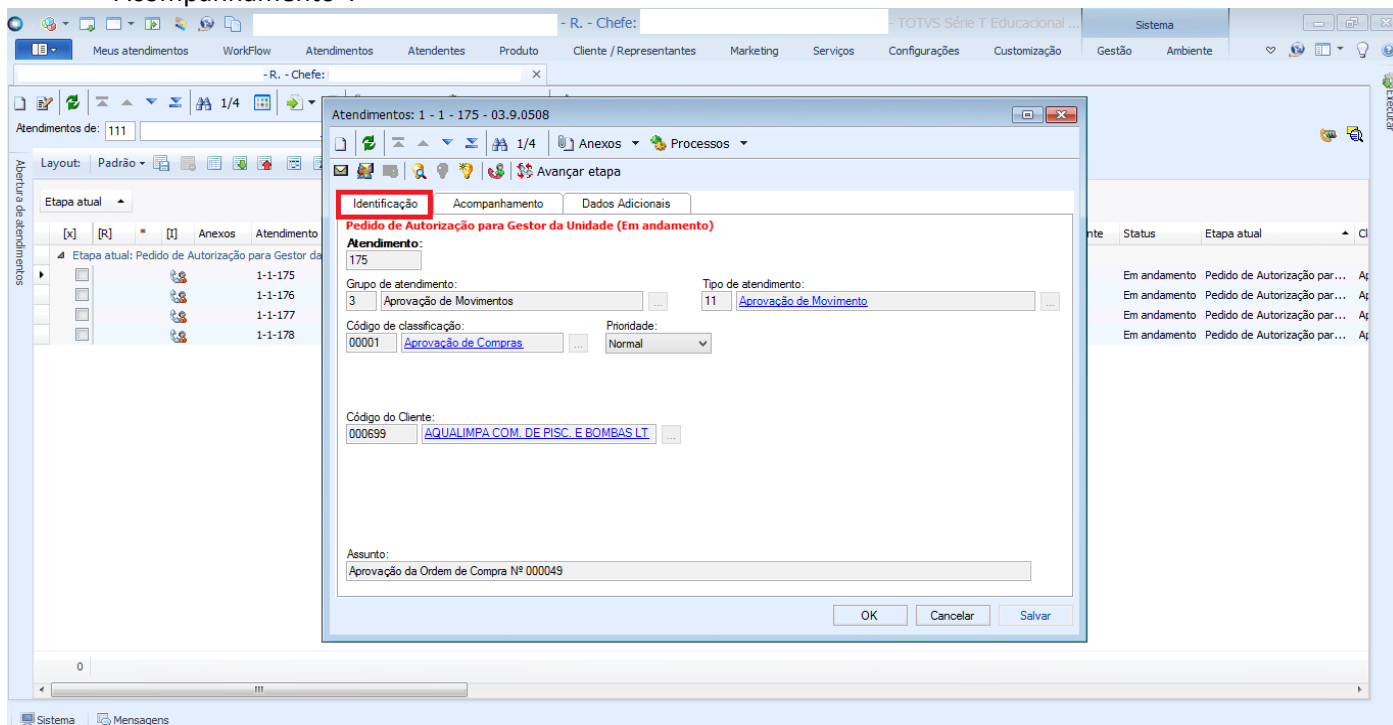
- c) Escolha o filtro “Em Andamento” e clique no botão “EXECUTAR”. Serão apresentados os atendimentos que estão pendentes de análise.



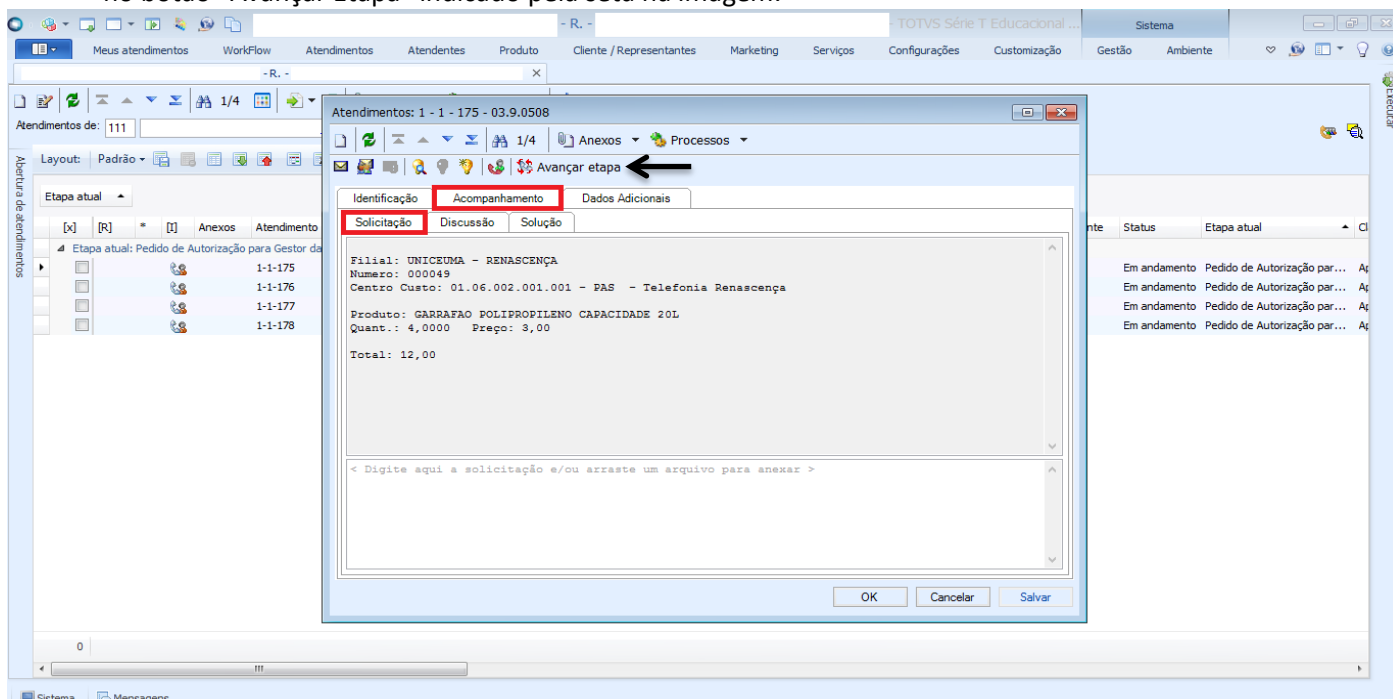
- d) Aparecerão todos os atendimentos atribuídos ao Gestor. Deverá selecionar o atendimento para verificar suas informações clicando duas vezes sob o atendimento.



- e) Ao abrir o Atendimento na aba “Identificação” poderá consultar qual o número do atendimento, o grupo de atendimento, o tipo de atendimento, código de classificação, a prioridade, o código do cliente/fornecedor e o assunto do atendimento. Essa aba é meramente a título de informação. Siga para a aba “Acompanhamento”.



- f) Na aba “Acompanhamento” → “Solicitação” terá as informações sobre a ordem de compra. Virão as seguintes informações: filial, centro de custo solicitante, número da ordem de compra, nome do produto, quantidade solicitada, preço unitário e valor total do pedido. Após verificar as informações da compra, clique no botão “Avançar Etapa” indicado pela seta na imagem.





PROCEDIMENTO OPERACIONAL PADRÃO

Código: POP.0173.00

Sistema: TOTVS RM

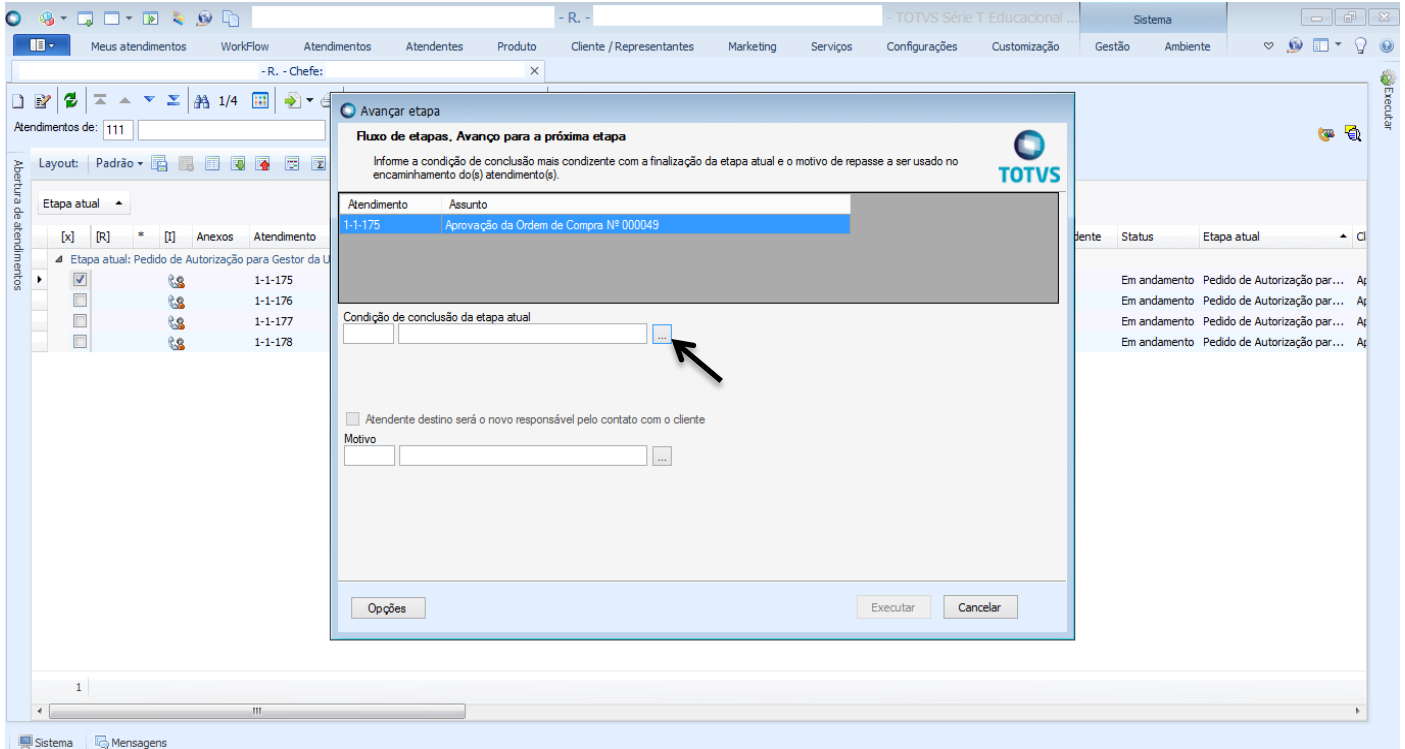
Módulo: GESTÃO DE RELACION. COM O CLIENTE

Processo: APROVAÇÃO ORDEM DE COMPRA – GESTOR UNIDADE



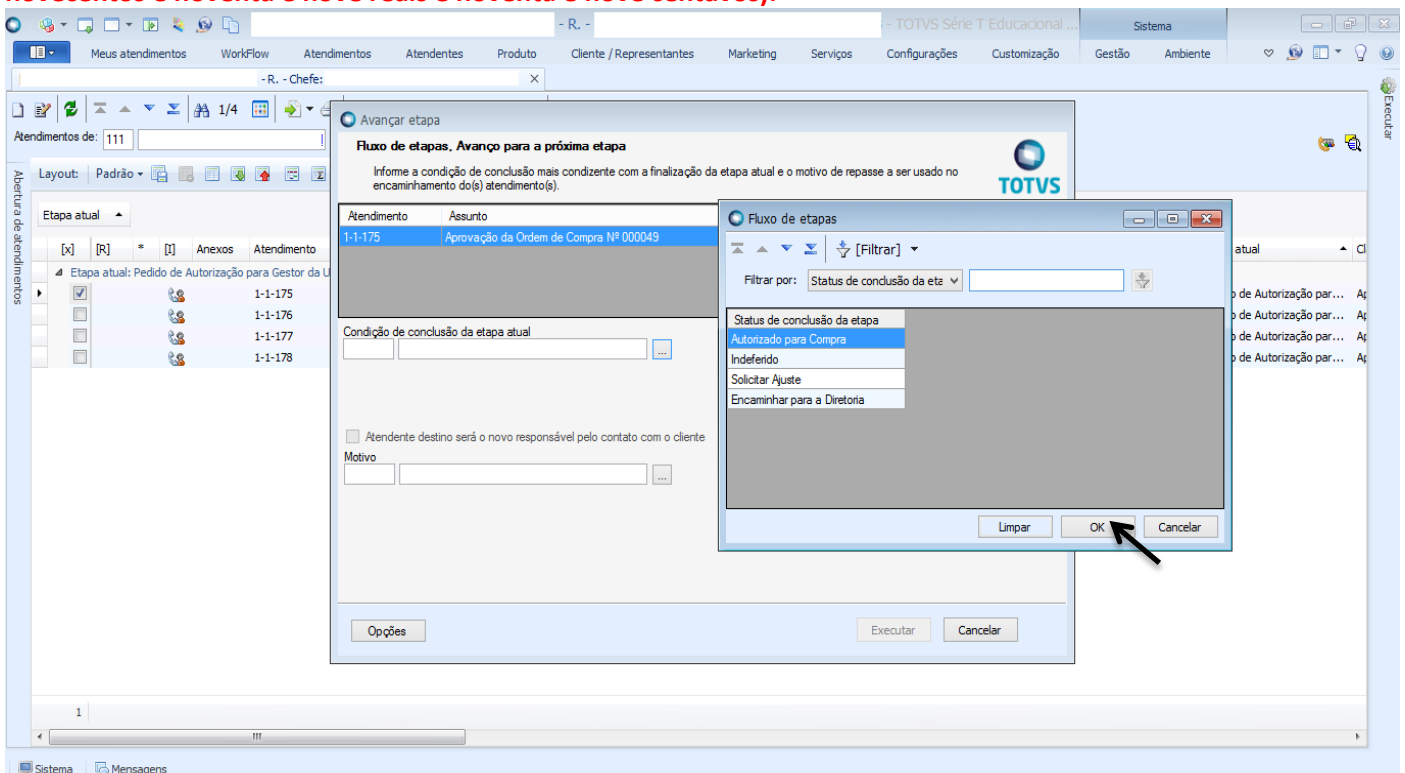
CEUMA
GRUPO EDUCACIONAL
CEUMA FAMAZ UNIEURO

- g) Abrirá o Assistente de Fluxo de Etapas. Deverá selecionar qual a condição de conclusão da etapa atual clicando no botão com reticências.



- h) Escolha a opção – Autorizado para Compra – e clique no botão “OK”.

Obs: O Gestor de Unidade só conseguirá autorizar pagamentos que tenham até o valor de R\$ 4.999,99(quatro mil novecentos e noventa e nove reais e noventa e nove centavos).





PROCEDIMENTO OPERACIONAL PADRÃO

Código: POP.0173.00

Sistema: TOTVS RM

Módulo: GESTÃO DE RELACION. COM O CLIENTE

Processo: APROVAÇÃO ORDEM DE COMPRA – GESTOR UNIDADE



CEUMA
GRUPO EDUCACIONAL
CEUMA FAMAZ UNIEURO

- i) Após escolher a condição de conclusão de etapa os outros campos se preencherão automaticamente. Clique no botão “Executar” para concluir a autorização da ordem de compra.

A captura de tela mostra a interface do sistema TOTVS. No topo, há uma barra de menu com opções como 'Meus atendimentos', 'Workflow', 'Atendimentos', 'Atendentes', 'Produto', 'Cliente / Representantes', 'Marketing', 'Serviços', 'Configurações', 'Customização', 'Gestão' e 'Ambiente'. Abaixo, há uma barra de ferramentas com ícones para salvar, imprimir, etc. O painel principal é dividido em seções. À esquerda, há uma lista de 'Atendimentos de: 111' com uma tabela contendo 'Etapa atual', 'Anexos' e 'Atendimento'. O centro da tela é ocupado por uma janela modal intitulada 'Avançar etapa' com o subtítulo 'Fluxo de etapas. Avança para a próxima etapa'. O texto dentro da janela pede para informar a condição de conclusão e o motivo de repasse. Há uma tabela com as seguintes informações:

Atendimento	Assunto
1-1-175	Aprovação da Ordem de Compra Nº 000049

Abaixo da tabela, há campos para 'Condição de conclusão da etapa atual' (valor: 25) e 'Autorizado para Compra'. Há também um campo 'Motivo' com o valor '3' e 'Movimento Aprovado'. Na seção 'Ações da Etapa', há uma caixa de seleção marcada para 'Faturar Movimento Automático (Obrigatória)'. No canto inferior direito da janela, há dois botões: 'Executar' (destacado com um retângulo vermelho) e 'Cancelar'.

- j) O processo será executado.

A captura de tela mostra a mesma interface do sistema TOTVS, mas a janela modal 'Avançar etapa' agora exibe o status 'Executando processo'. O texto dentro da janela indica 'O processo está sendo executado'. Abaixo, há uma barra de progresso com uma parte preenchida em verde e o texto 'Aguarde. O processo está na fila de execução....'. Um botão 'Cancelar' está visível no canto inferior direito da janela.



PROCEDIMENTO OPERACIONAL PADRÃO

Código: POP.0173.00

Sistema: TOTVS RM

Módulo: GESTÃO DE RELACION. COM O CLIENTE

Processo: APROVAÇÃO ORDEM DE COMPRA – GESTOR UNIDADE



CEUMA
GRUPO EDUCACIONAL
CEUMA FAMAZ UNIEURO

- k) O processo será concluído com sucesso. O atendimento será concluído e o comprador receberá um e-mail indicando a autorização.

The screenshot displays the TOTVS RM system interface. A central dialog box titled "Avançar etapa" (Advance step) is open, showing a green checkmark icon and the message "Execução concluída" (Execution completed). Below this, it states "A execução do processo foi concluída com sucesso." (The execution of the process was completed successfully). The dialog also shows the following details:

- Solicitado em: 16/06/2016 14:58:27
- Iniciado em: 16/06/2016 14:58:29
- Finalizado em: 16/06/2016 14:58:49

The dialog box includes a "Logs" section with a "Copiar" (Copy) button and a "Fechar" (Close) button at the bottom right. The background interface shows a navigation menu with options like "Meus atendimentos", "Workflow", "Atendimentos", "Atendentes", "Produto", "Cliente / Representantes", "Marketing", "Serviços", "Configurações", "Customização", "Gestão", and "Ambiente". A table on the right side of the interface lists items with columns for "Cliente", "Status", and "Etapa atual".