



PROCEDIMENTO OPERACIONAL PADRÃO

Código: POP.0170.00

Sistema: TOTVS RM

Módulo: GESTÃO FINANCEIRA

Processo: VINCULAR LANÇAMENTO A BORDERÔ DE PAGAMENTO



CEUMA
GRUPO EDUCACIONAL
CEUMA FAMAZ UNIEURO

Este Procedimento Operacional Padrão define as etapas necessárias de como Vincular Lançamento a um Borderô de Pagamento no Sistema TOTVS RM.

Índice

- I. Vincular Lançamento a Borderô de Pagamento.....2

ELABORAÇÃO
<ul style="list-style-type: none">• _____• Assistente de T&D• Maíra Lopes

APROVAÇÃO
<ul style="list-style-type: none">• _____• Coord. Desenv. de Sistemas• Michel Cordeiro



PROCEDIMENTO OPERACIONAL PADRÃO

Código: POP.0170.00

Sistema: TOTVS RM

Módulo: GESTÃO FINANCEIRA

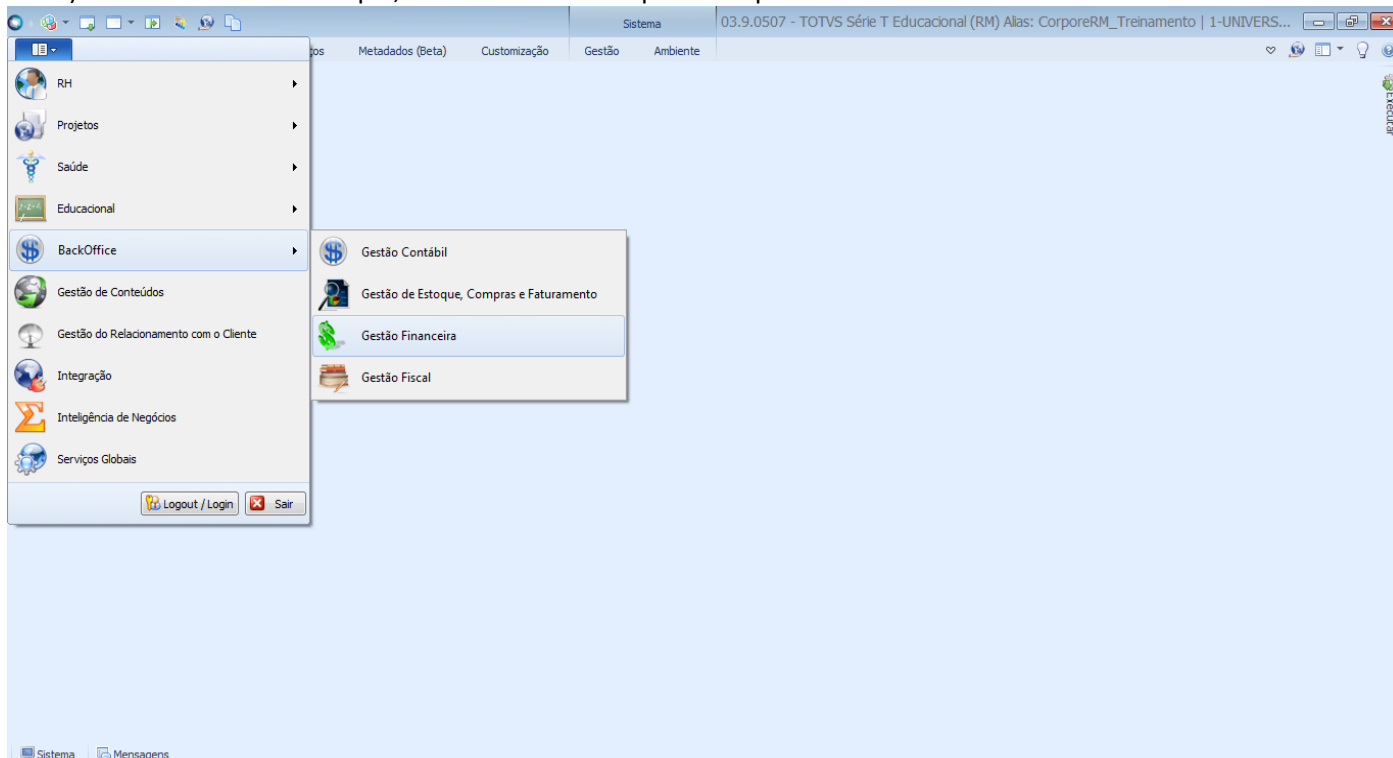
Processo: VINCULAR LANÇAMENTO A BORDERÔ DE PAGAMENTO



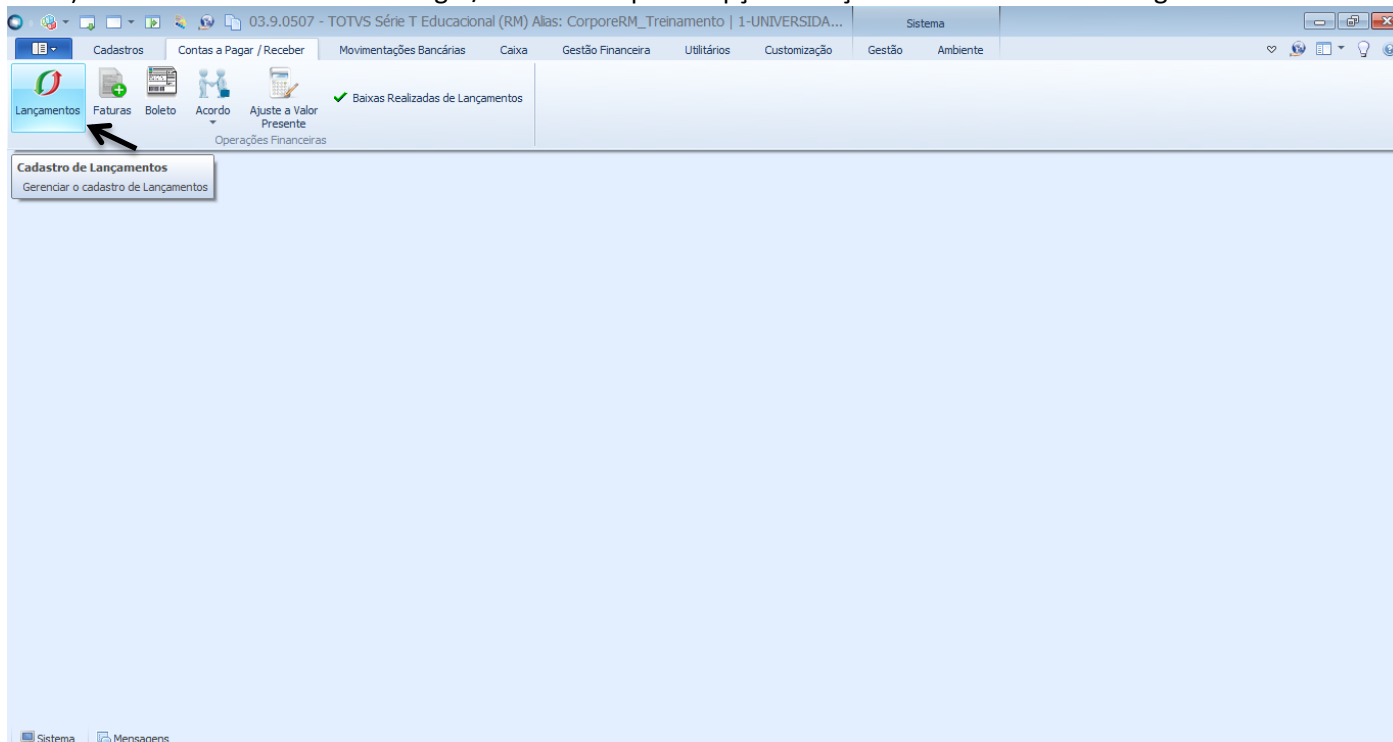
CEUMA
GRUPO EDUCACIONAL
CEUMA FAMAZ UNIEURO

I. Vincular Lançamento a Borderô de Pagamento

a) Acesse o Menu Principal, situado no canto superior esquerdo . Seleccionar BackOffice → Gestão Financeira.



b) Seleccionar aba “Contas a Pagar/Receber” depois a opção “Lançamentos”. Conforme imagem abaixo.





PROCEDIMENTO OPERACIONAL PADRÃO

Código: POP.0170.00

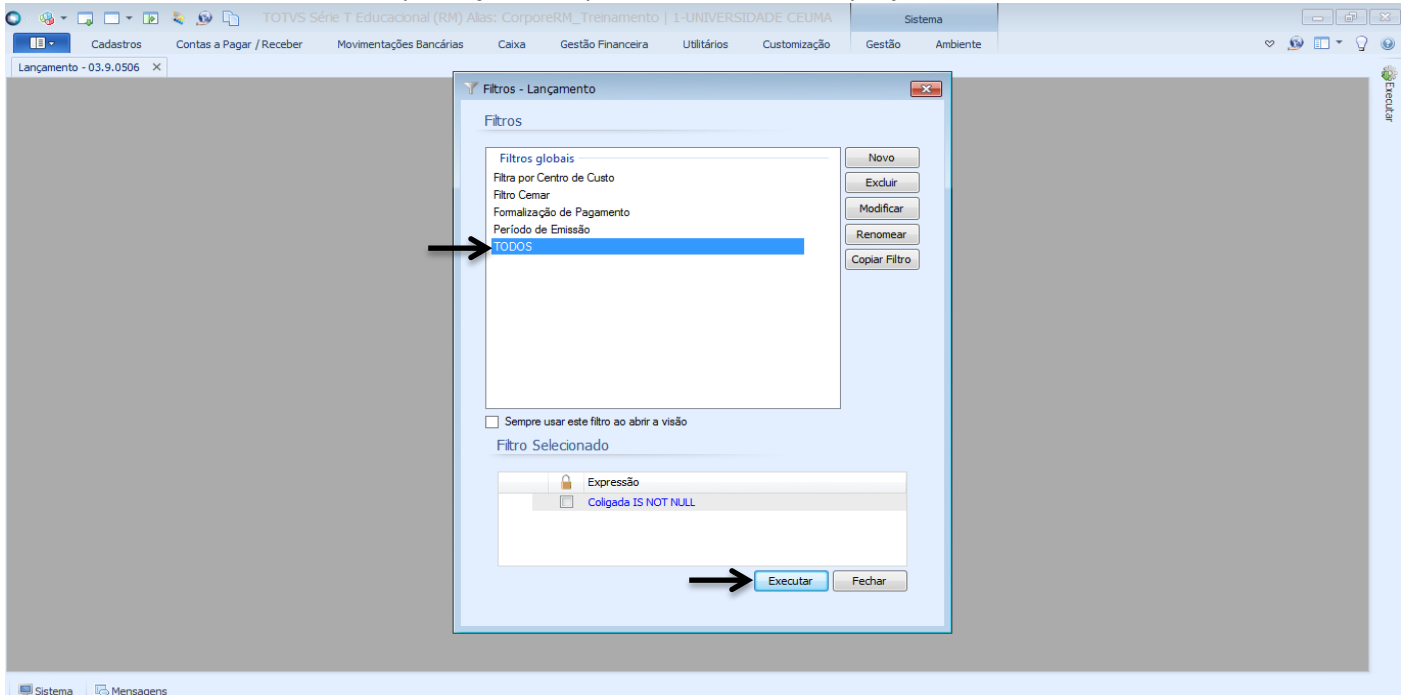
Sistema: TOTVS RM

Módulo: GESTÃO FINANCEIRA

Processo: VINCULAR LANÇAMENTO A BORDERÔ DE PAGAMENTO

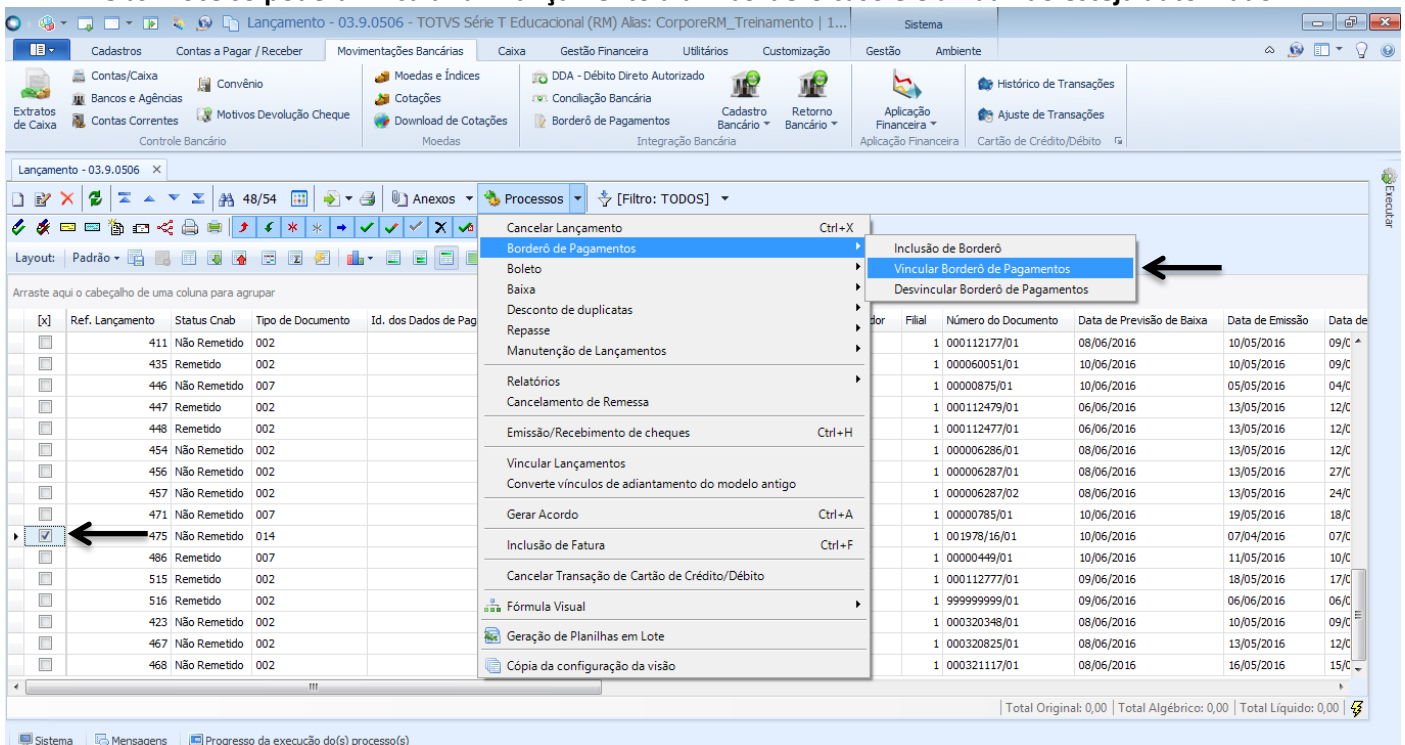


- c) Escolha um filtro que melhor lhe sirva e clique no botão “EXECUTAR”. Serão apresentados registros já cadastrados que respeitem a condição de filtro informada. O filtro TODOS aqui é utilizado como exemplo. No entanto, poderá criar filtros por Código do Fornecedor, Razão Social, CNPJ, Número da Nota, Referência, entre outros. Na base de produção você poderá utilizar filtros que já estão criados.



- d) Abrirá uma tela com todos os lançamentos. Deverá marcar qual ou quais lançamentos deseja vincular a um borderô e ir a Processos→Borderô de Pagamentos→Vincular Borderô de Pagamentos.

Obs: Você só poderá vincular um lançamento a um borderô caso ele ainda não esteja autorizado.





PROCEDIMENTO OPERACIONAL PADRÃO

Código: POP.0170.00

Sistema: TOTVS RM

Módulo: GESTÃO FINANCEIRA

Processo: VINCULAR LANÇAMENTO A BORDERÔ DE PAGAMENTO



CEUMA
GRUPO EDUCACIONAL
CEUMA FAMAZ UNIEURO

e) Abrirá uma tela onde deverá clicar no botão que contém reticências e escolher a qual borderô deseja vincular o lançamento. Após a escolha clique no botão “Executar”.

Vincular Borderô de Pagamentos

Dados de Vinculação de Borderô

Informe os dados

Borderô de Pagamentos:
13 | Borderô Teste 2

Convênio:
1 | TESTE

Opções | **Executar** | Cancelar

Ref. Lançamento	Status Cnab	Tipo de Documento	Id. dos Dados
411	Não Remetido	002	
435	Remetido	002	
446	Não Remetido	007	
447	Remetido	002	
448	Remetido	002	
454	Não Remetido	002	
456	Não Remetido	002	
457	Não Remetido	002	
471	Não Remetido	007	
475	Não Remetido	014	
486	Remetido	007	
515	Remetido	002	1
516	Remetido	002	1
423	Não Remetido	002	2
467	Não Remetido	002	2
468	Não Remetido	002	2

f) Após o processo finalizar aparecerá que a execução do processo foi concluída com sucesso.

Vincular Borderô de Pagamentos

Execução concluída

A execução do processo foi concluída com sucesso.

Solicitado em: 07/06/2016 17:50:02 | Iniciado em: 07/06/2016 17:50:04 | Finalizado em: 07/06/2016 17:50:08

Logs

Vincular de Borderô de Pagam... | Bloco de Notas | Copiar

Borderô gerado com sucesso.

Fechar

Ref. Lançamento	Status Cnab	Tipo de Documento	Id. dos Dados
411	Não Remetido	002	
435	Remetido	002	
446	Não Remetido	007	
447	Remetido	002	
448	Remetido	002	
454	Não Remetido	002	
456	Não Remetido	002	
457	Não Remetido	002	
471	Não Remetido	007	
475	Não Remetido	014	
486	Remetido	007	
515	Remetido	002	1
516	Remetido	002	1
423	Não Remetido	002	2
467	Não Remetido	002	2
468	Não Remetido	002	2