



PROCEDIMENTO OPERACIONAL PADRÃO

Código: POP.0138.01

Sistema: TOTVS RM

Módulo: GESTÃO DE COMPRAS, ESTOQUE E FATURAMENTO.

Processo: CHECK DE MATERIAIS



Este Procedimento Operacional Padrão define as etapas necessárias de como fazer Check de Materiais no Sistema TOTVS RM.

Índice

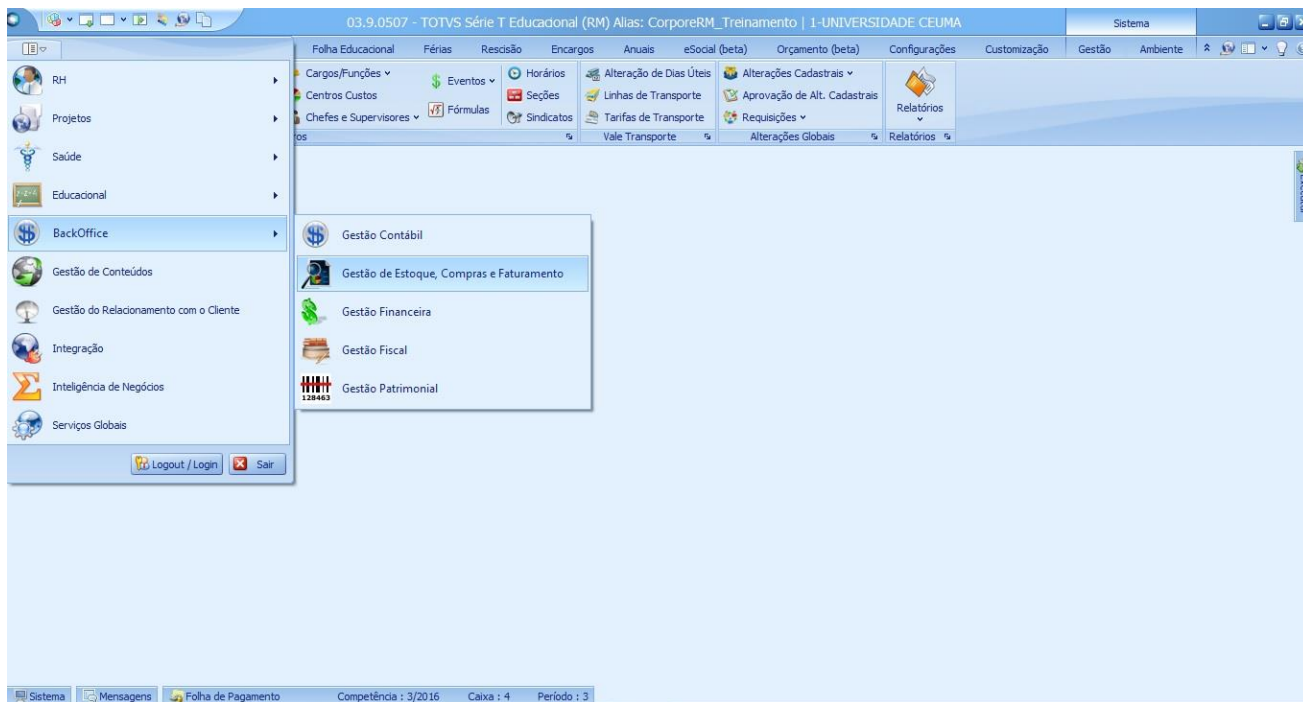
| | | |
|------|--|---|
| I. | Procedimentos de Check de Materiais..... | 2 |
| II. | Movimento / Identificação / Cabeçalho..... | 4 |
| III. | Movimento / Itens / Itens..... | 5 |

| ELABORAÇÃO |
|--|
| <ul style="list-style-type: none">• _____• Analista de Suporte• Leticia Mota |

| APROVAÇÃO |
|--|
| <ul style="list-style-type: none">• _____• Coord. Desenv. de Sistemas• Michel Cordeiro |

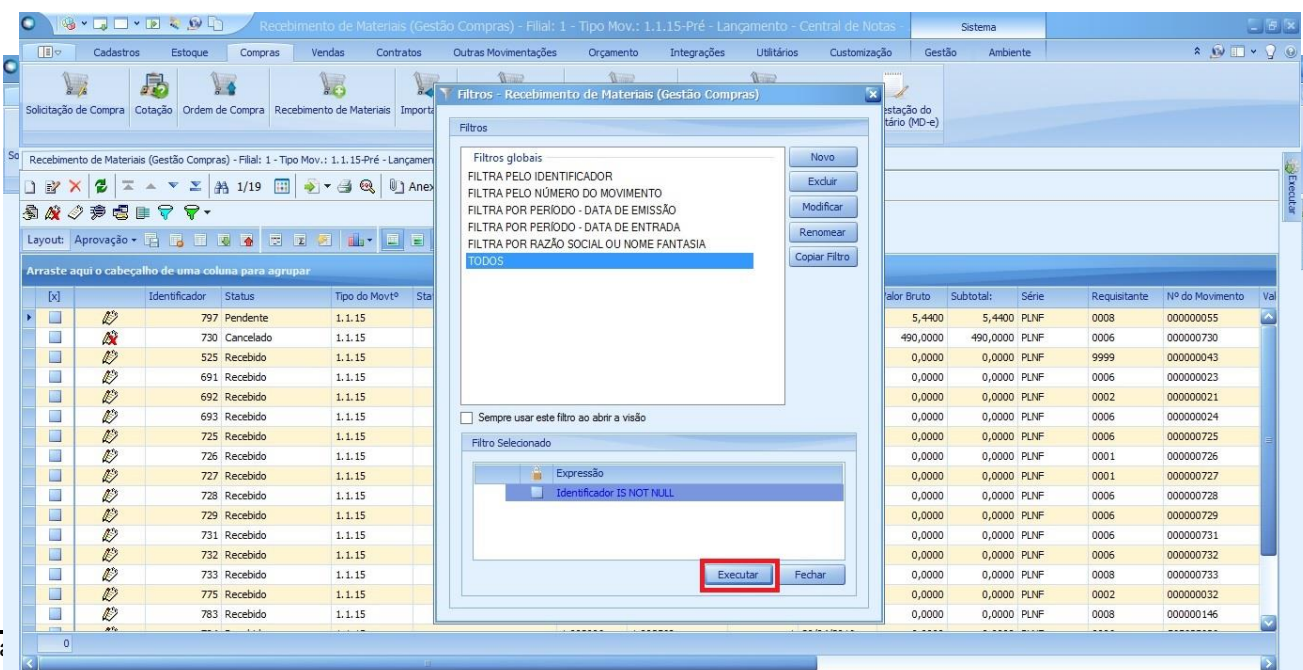
I. Procedimento de Check de Materiais (Almoxarifado Central)

- a) Para iniciar o processo de Check de Materiais deve-se primeiramente acessar o Modulo Backoffice/ Estoque, Compras e Faturamento.

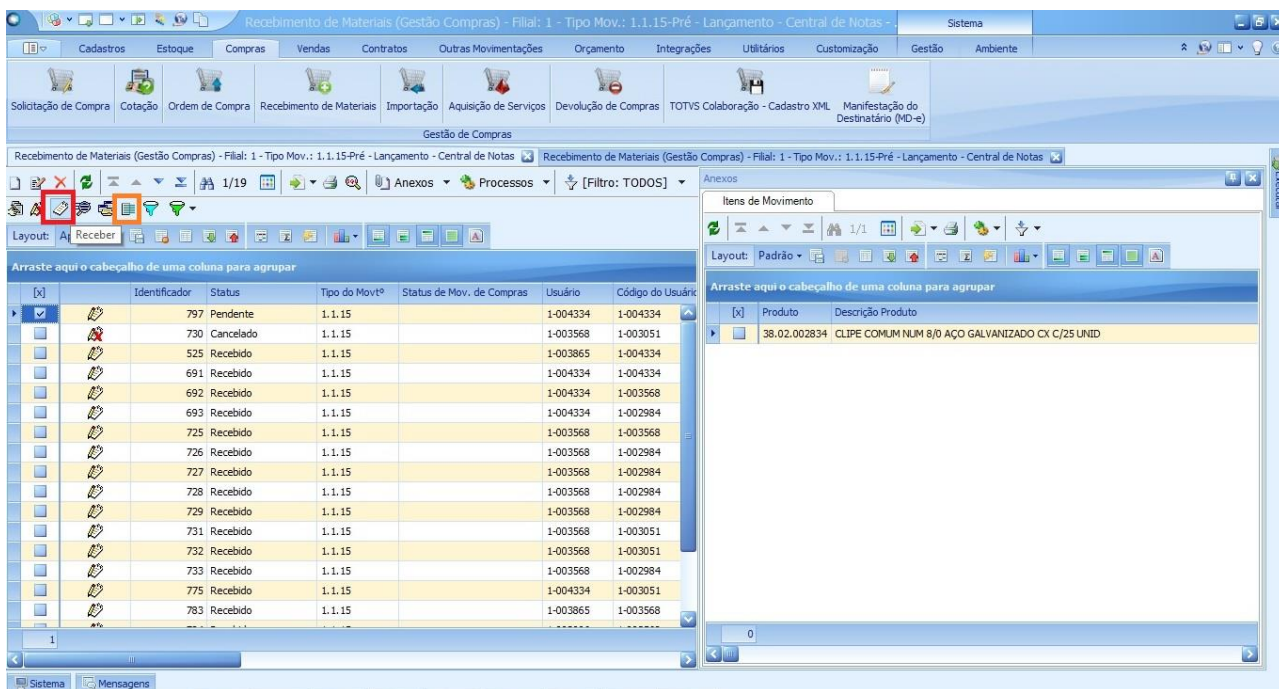


- b) O movimento de Check de Materiais é realizado a partir do faturamento de um Pré-Lançamento. Dessa forma ele só será possível quando vindo de uma Ordem de Compra, e posteriormente de um Pré-lançamento. Para selecionar o movimento, basta clicar nas reticências, escolhe o movimento 1.1.15, clicar em “OK” para escolher o movimento, e em “OK” novamente para dar continuidade.

- c) Ao acessar a opção de Check de Materias (Almoxarifado Central), deve-se selecionar o um filtro para exibição dos registros. O filtro é de escolha do usuário. Como exemplo, iremos selecionar o Filtro TODOS:

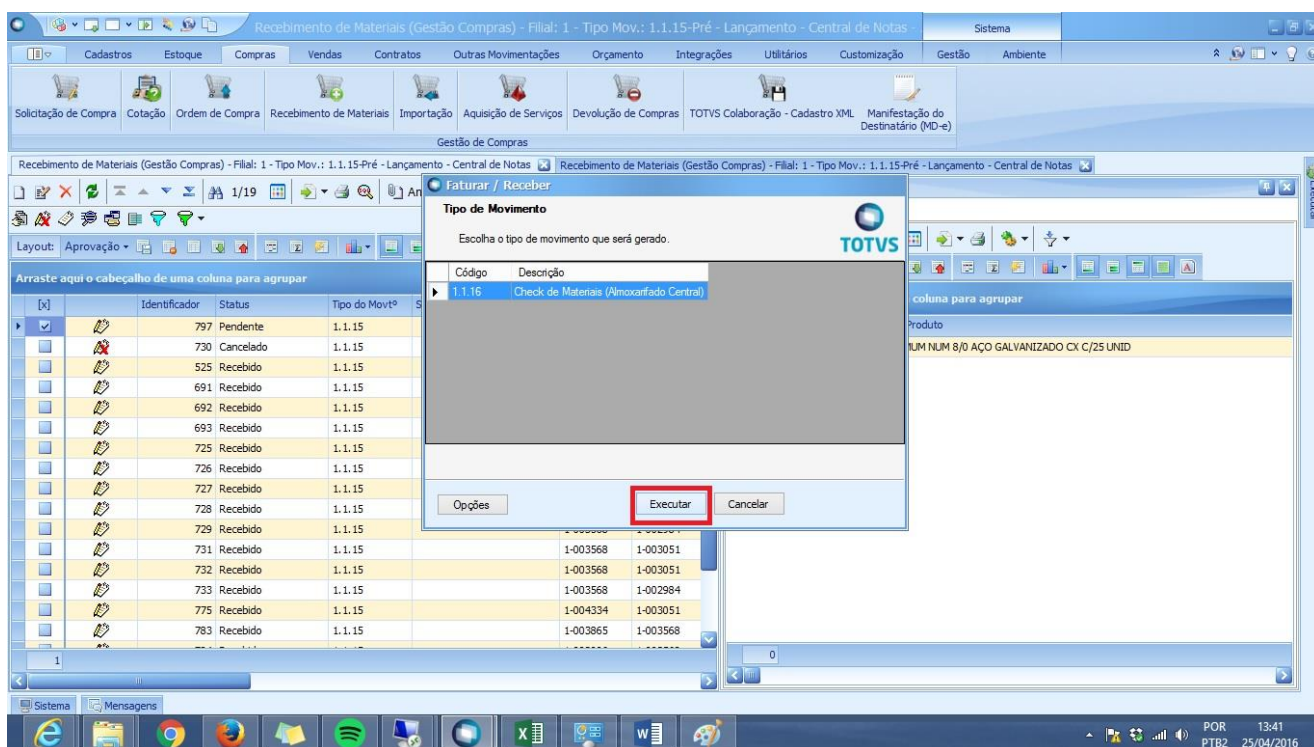


- d) Após selecionar o filtro “TODOS”, todos os registros existentes para aquele movimento serão exibidos. Desta forma, pode-se fazer filtros por **coluna para ajudar na busca pela nota** que queremos lançar. Encontrado o registro, é preciso selecioná-lo para Faturar/ Receber, para dar continuidade ao Check de Materias.



The screenshot shows the 'Recebimento de Materiais' window in the TOTVS system. The main window displays a table of records with columns: Identificador, Status, Tipo do Movtº, Status de Mov. de Compras, Usuário, and Código do Usuário. A filter 'TODOS' is applied. A secondary window titled 'Itens de Movimento' shows details for a selected item: Produto 38.02.002834, Descrição CLYPE COMUM NUM 8/0 AÇO GALVANIZADO CX C/25 UNID.

- e) Quando se Fatura/ Recebe um registro, é preciso também escolher o Movimento que será gerado. Neste caso, o único movimento disponível é justamente o Check de Materiais. Seleciona-se o movimento e clica em executar.



The screenshot shows the 'Faturar / Receber' dialog box overlaid on the main window. The dialog box prompts the user to 'Escolha o tipo de movimento que será gerado.' and lists a single option: Código 1.1.16, Descrição Check de Materiais (Almoxarifado Central). The 'Executar' button is highlighted with a red box.



PROCEDIMENTO OPERACIONAL PADRÃO

Código: POP.0138.01

Sistema: TOTVS RM

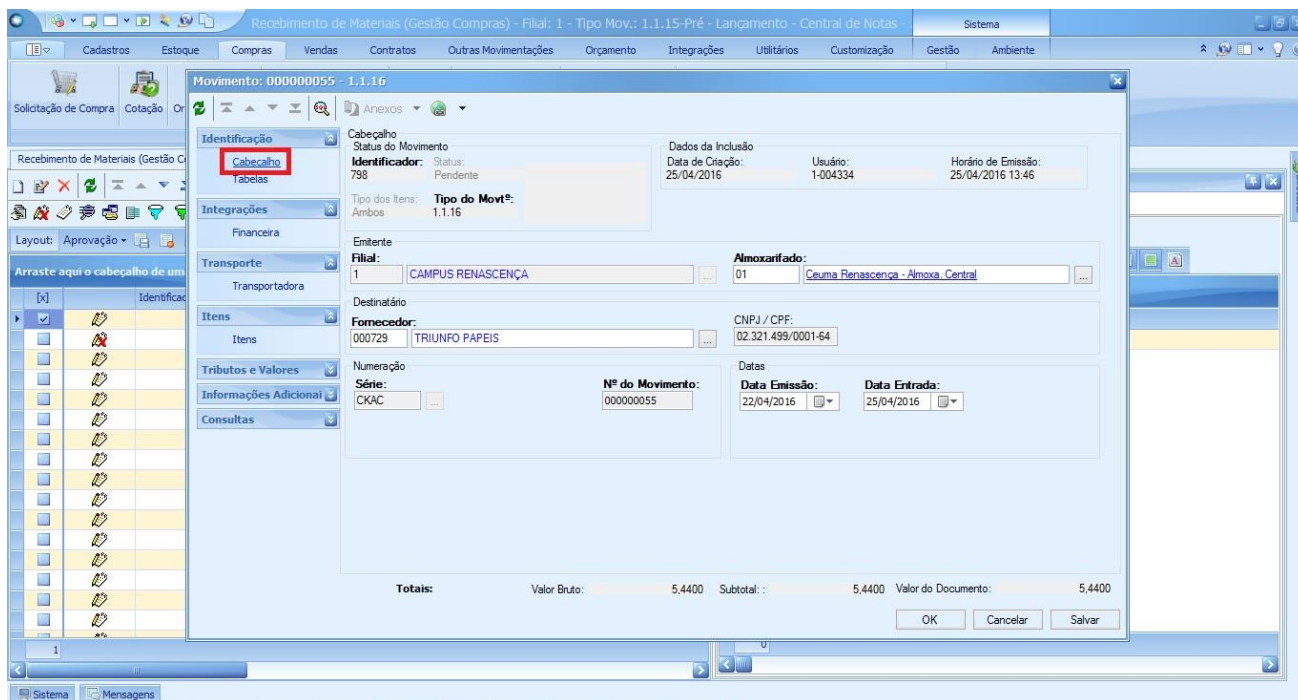
Módulo: GESTÃO DE COMPRAS, ESTOQUE E FATURAMENTO.

Processo: CHECK DE MATERIAIS



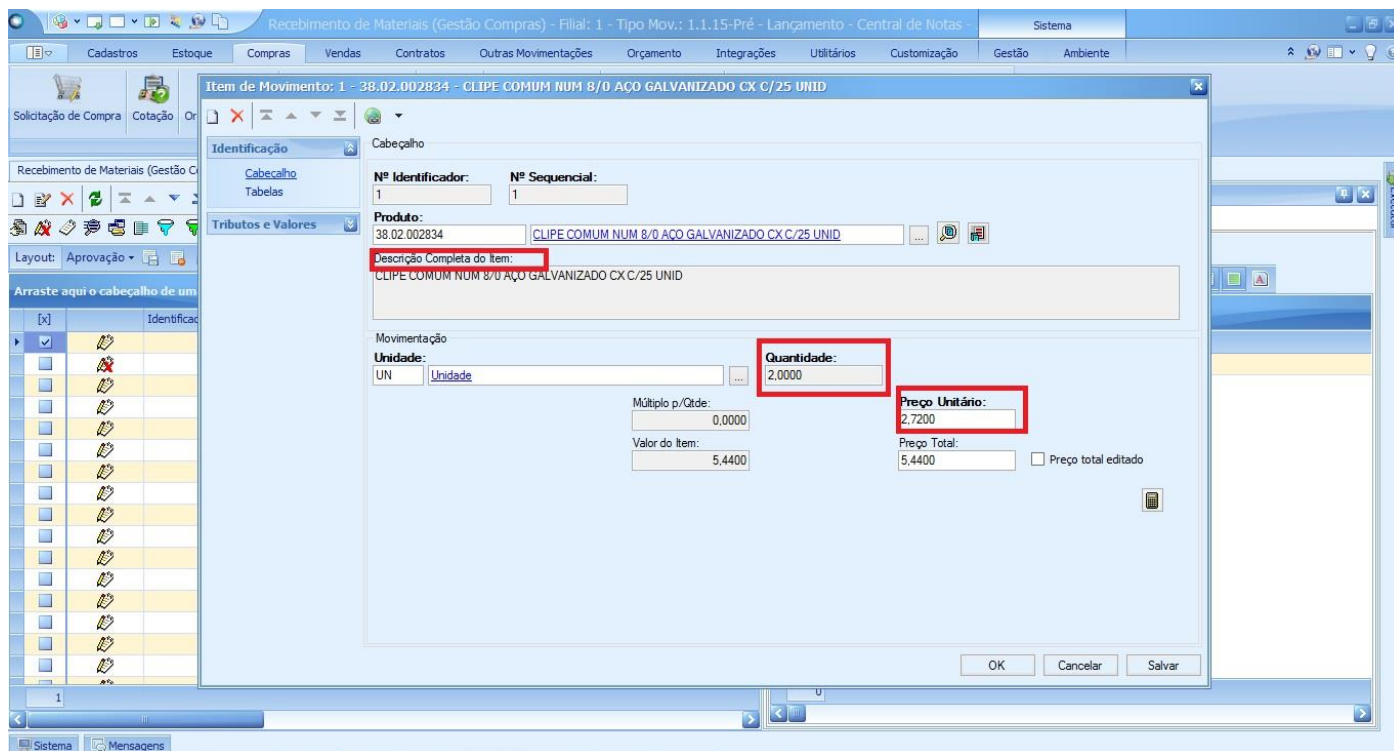
II. Movimento / Identificação / Cabeçalho

As informações referentes a, Fornecedor, Filial, Número de Movimento, e CNPJ, Data de Emissão e Data de Entrada virão preenchidas pois os registros vindos de uma Ordem de Compra passaram por movimentos anteriores responsáveis por determinar tais informações.



III. Movimento / Itens / Itens

As informações relevantes para o Check de materias são o itens, pois é onde o Almoxarifado poderá checar se os produtos entregues estão em conformidade com o que consta no sistema. Sendo assim, para ter uma visão mais ampla do Item, basta selecionar o registro e clicar em editar. As informações como a descrição do produto, a quantidade, e o preço Unitário, são informações relevantes para o Check.





PROCEDIMENTO OPERACIONAL PADRÃO

Código: **POP.0138.01**

Sistema: **TOTVS RM**

Módulo: **GESTÃO DE COMPRAS, ESTOQUE E FATURAMENTO.**

Processo: **CHECK DE MATERIAIS**



Após analisar os itens, basta clicar em OK para concluir o Check de Materias.