



PROCEDIMENTO OPERACIONAL PADRÃO

Código: POP.0117.00

Sistema: TOTVS RM

Módulo: GESTÃO DE COMPRAS, ESTOQUE E FATURAMENTO.

Processo: PROCESSO DE INVENTÁRIO



Este Procedimento Operacional Padrão define as etapas necessárias de como fazer Processo de Inventário no Sistema TOTVS RM.

Índice

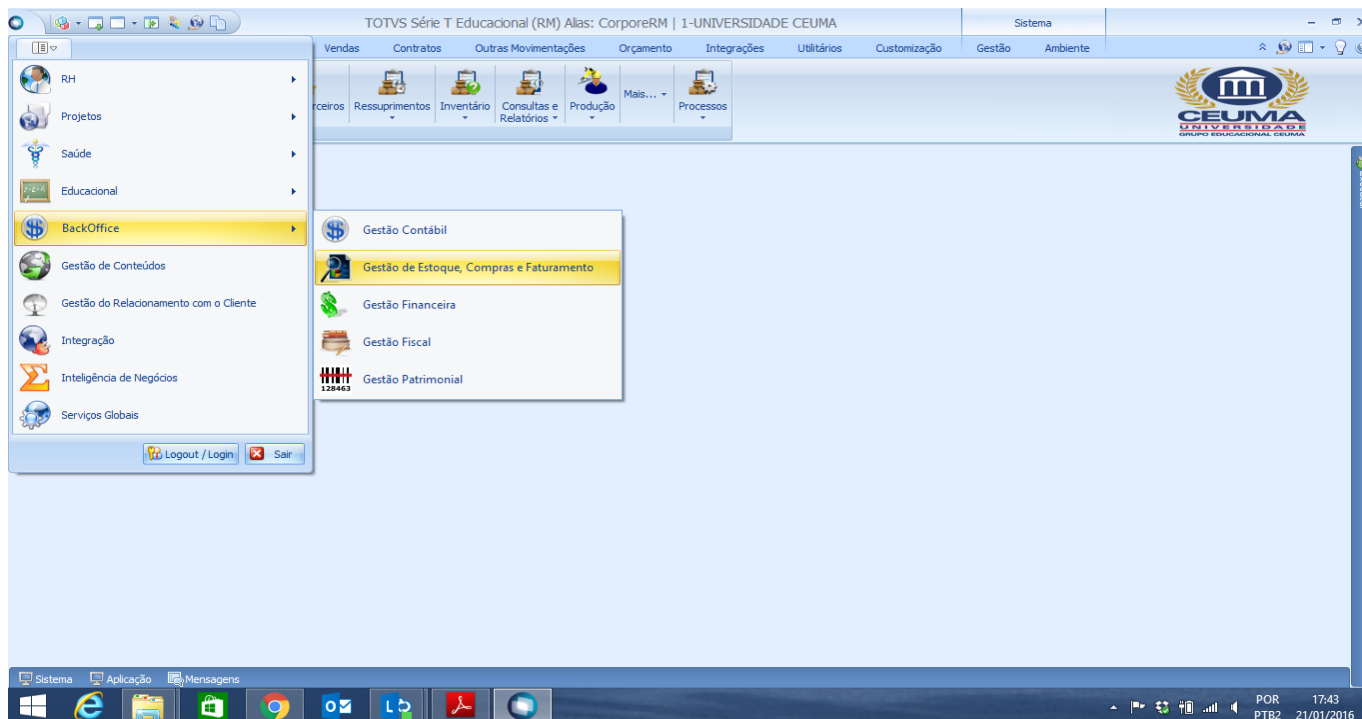
I.	Procedimentos de Inventário.....	02
----	----------------------------------	----

ELABORAÇÃO
<ul style="list-style-type: none">• _____• Analista de Processo• Claricelene Neves

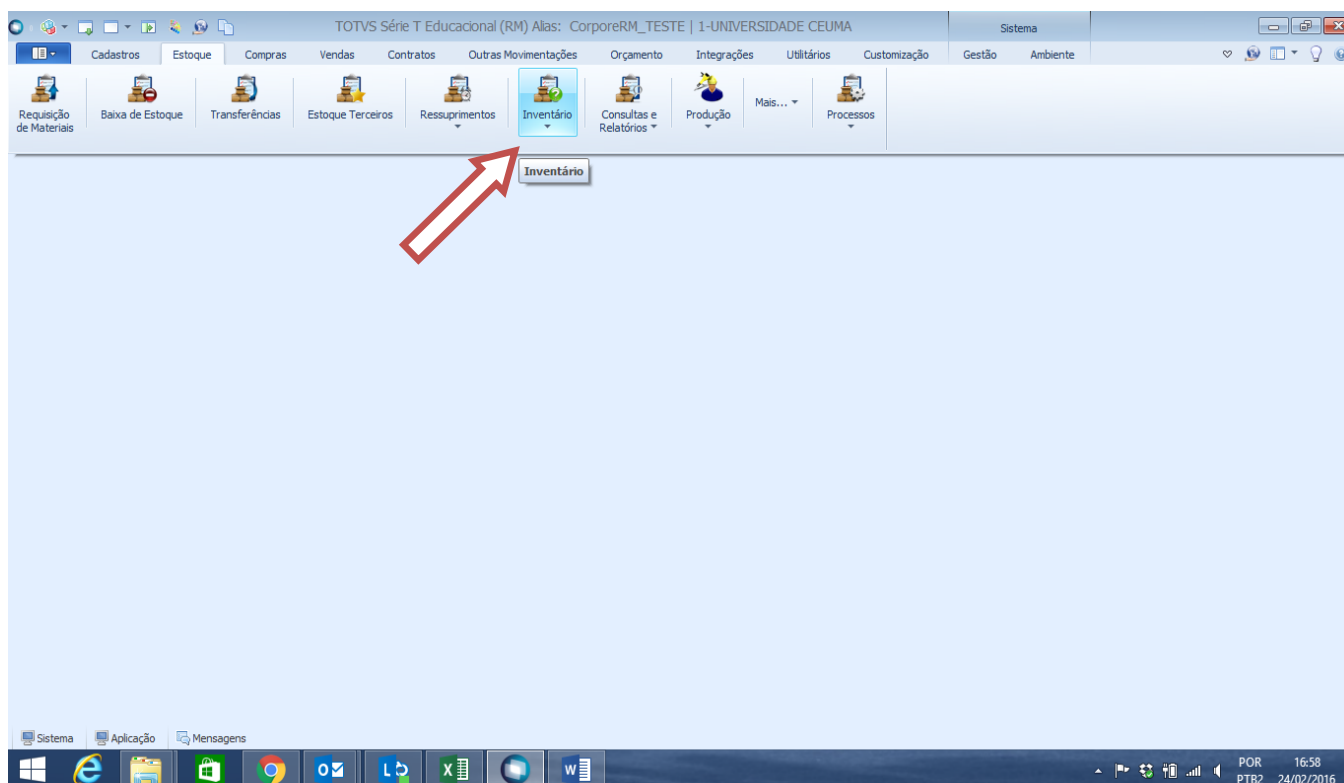
APROVAÇÃO
<ul style="list-style-type: none">• _____• Coord. Desenv. de Sistemas• Michel Cordeiro

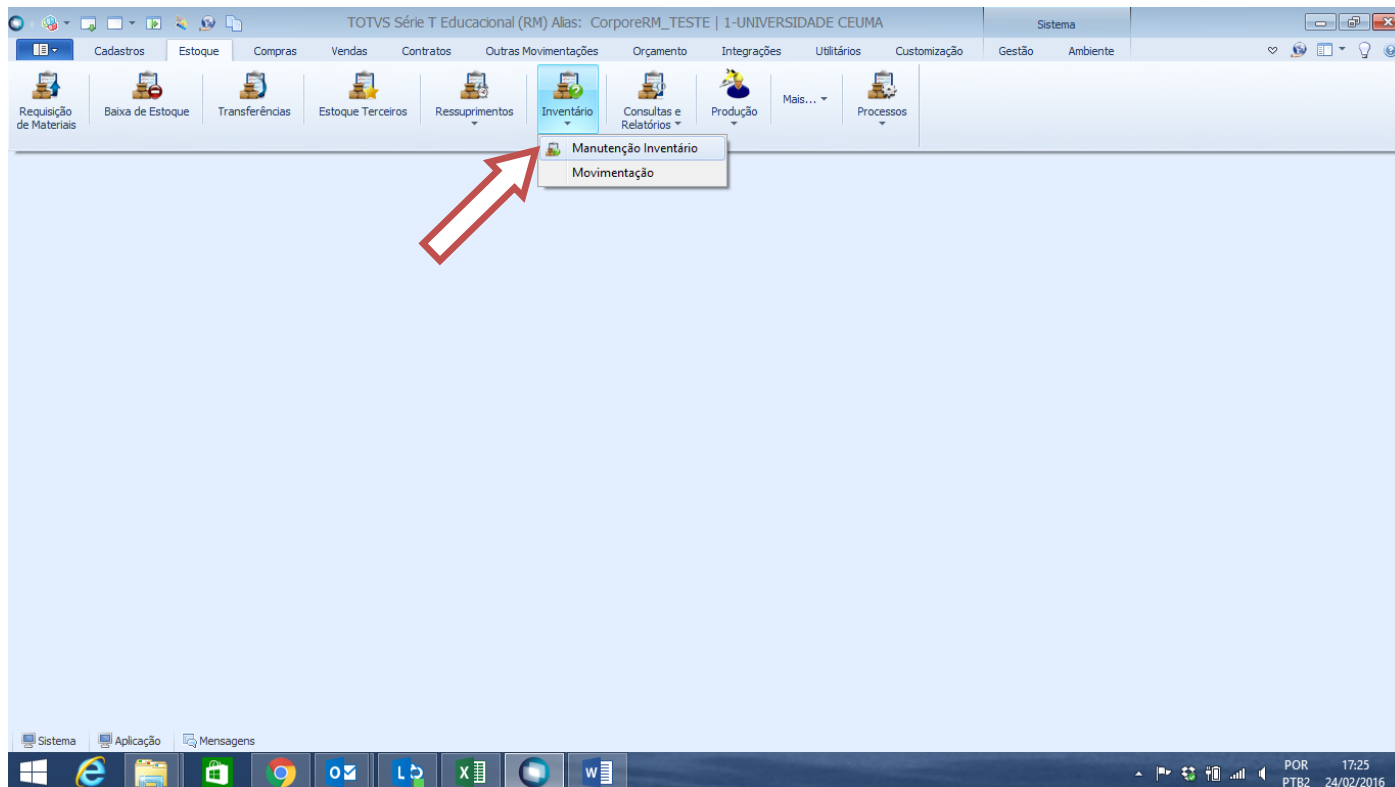
I. Procedimentos de Inventário:

- a) Acesse o menu Principal, situado no canto superior esquerdo. Selecionar opção BackOffice – Gestão de Estoque, Compras e Faturamento.

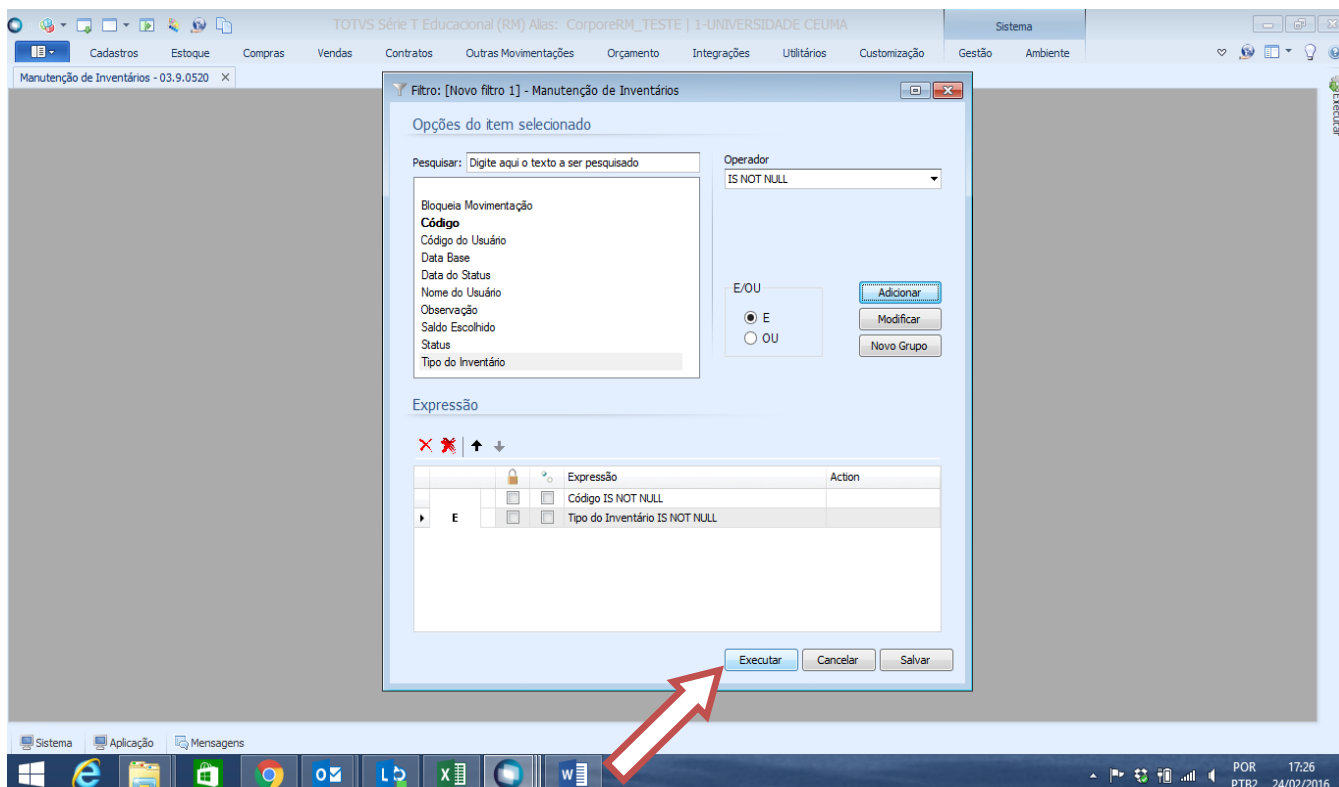


- b) Após selecionar a opção Gestão de Estoque, Compras e Faturamento. O usuário deverá então selecionar o seguinte caminho: Estoque/Inventário/Manutenção Inventário.

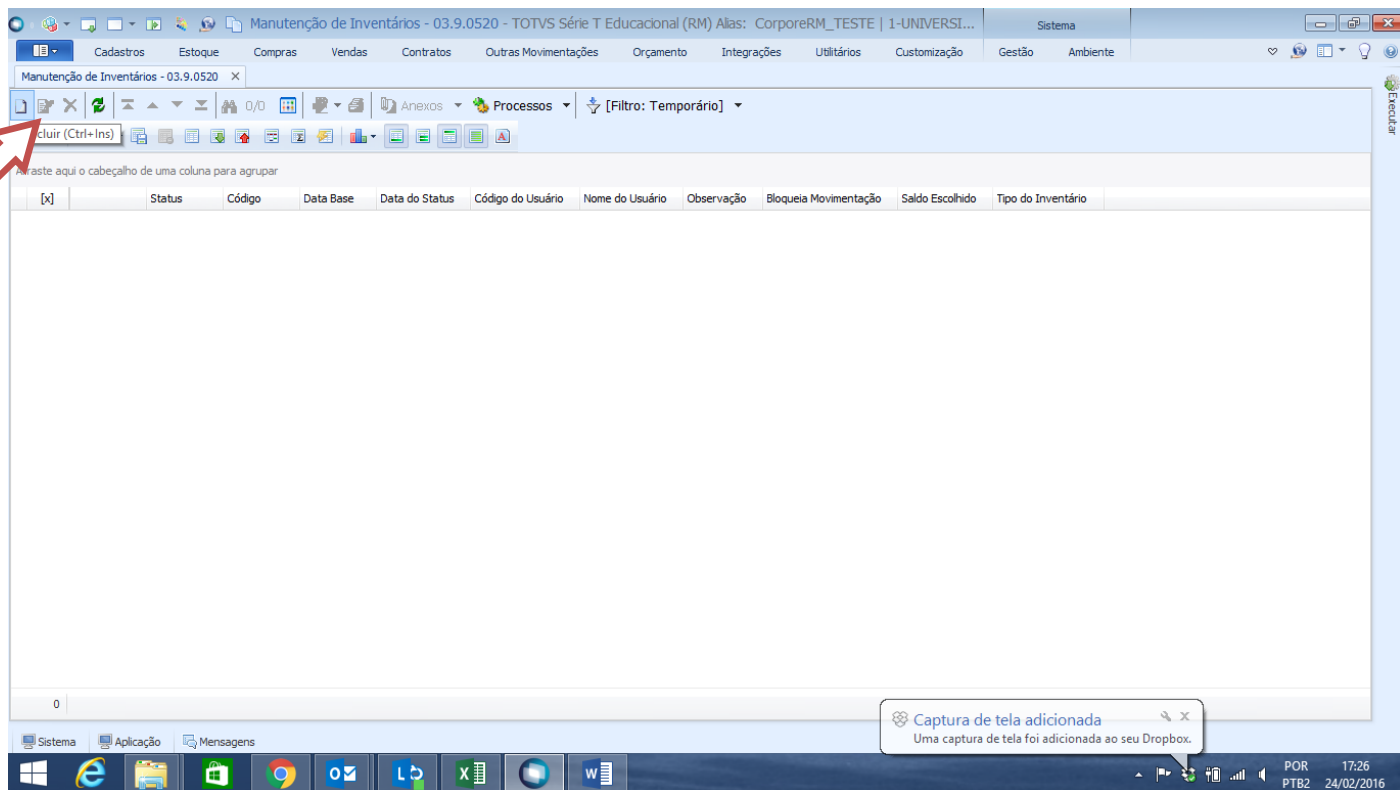




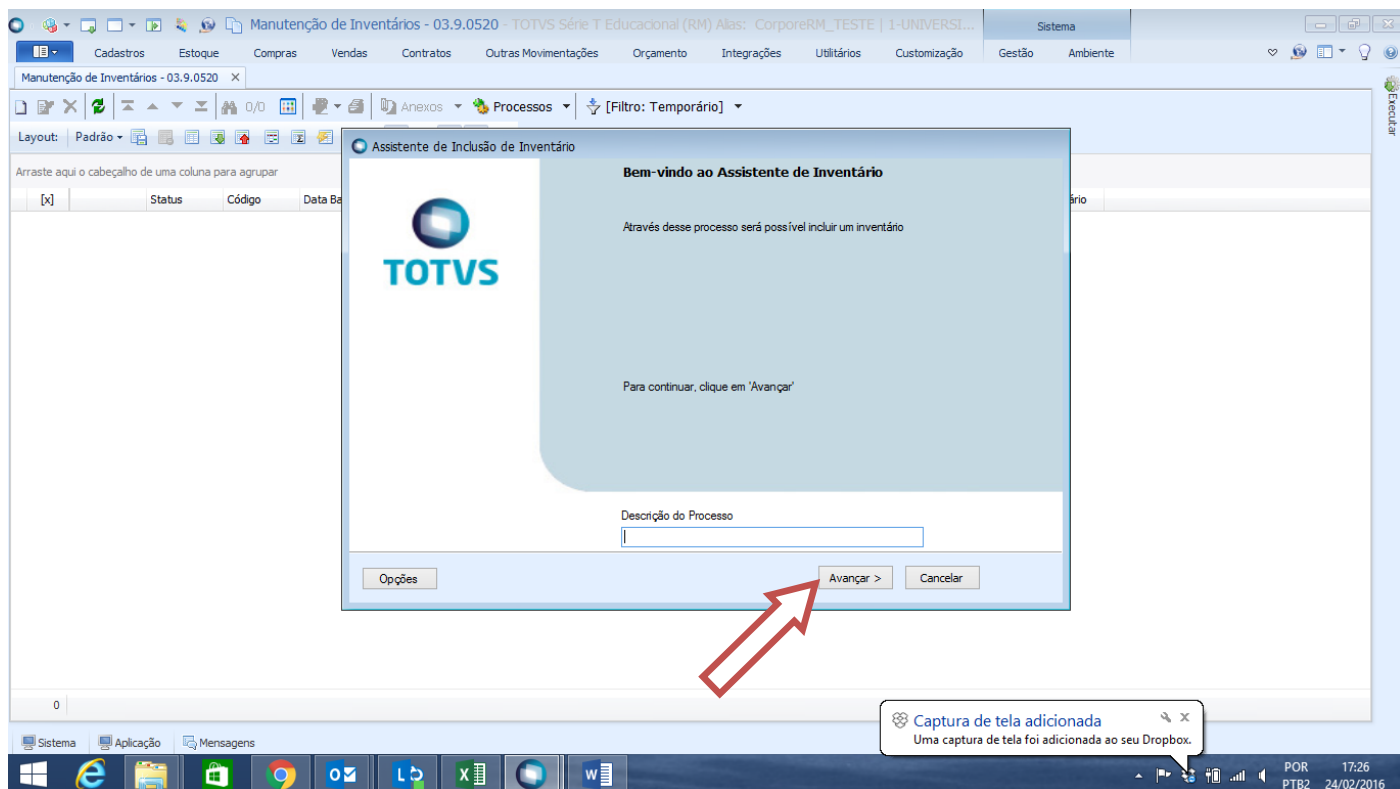
c) Será aberta a janela para fazer o filtro pelo “Código” ou o que desejar fazer o filtro e depois executar.



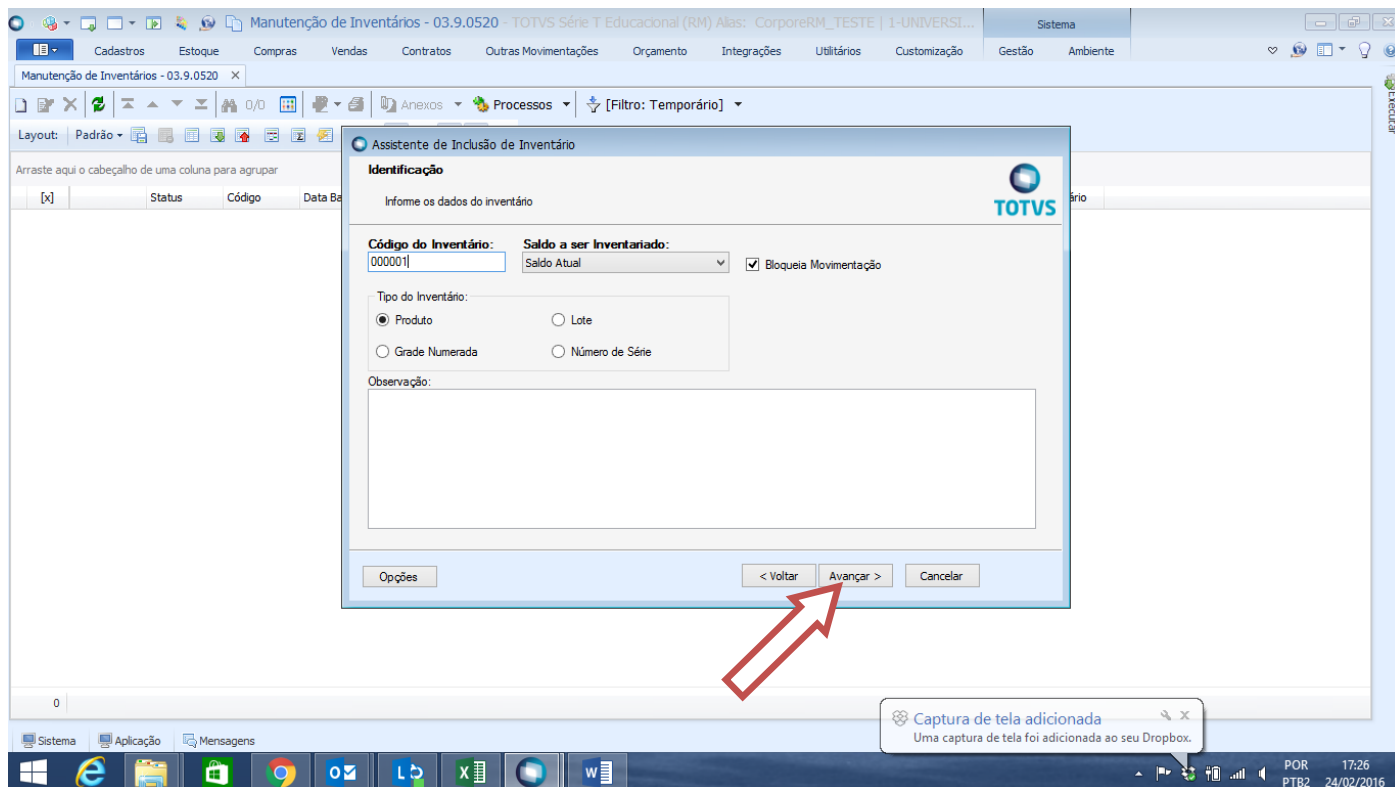
d) Aparecerá uma tela onde deverá selecionar o ícone de folha para incluir um novo processo de inventário.



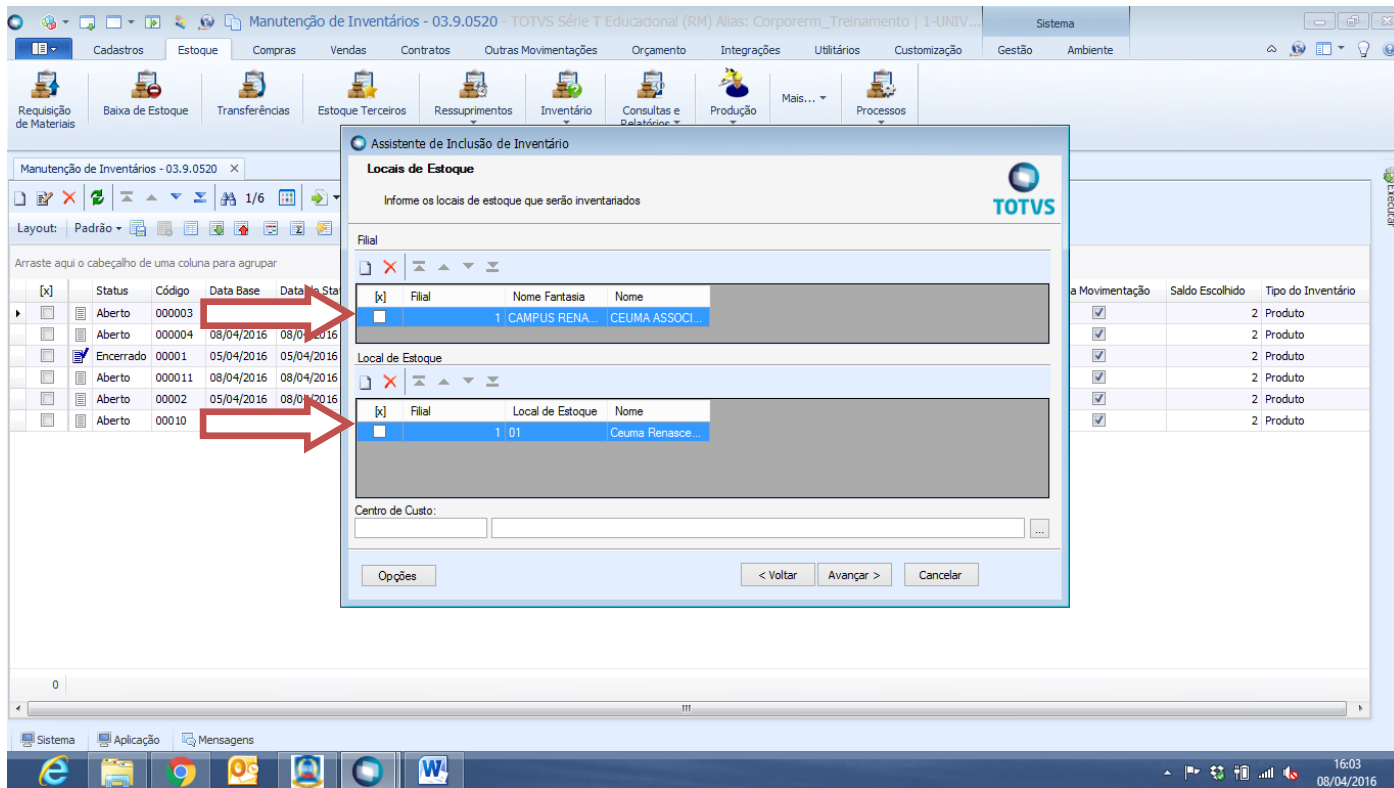
e) Clique no botão avançar para realizar a inclusão do inventário.



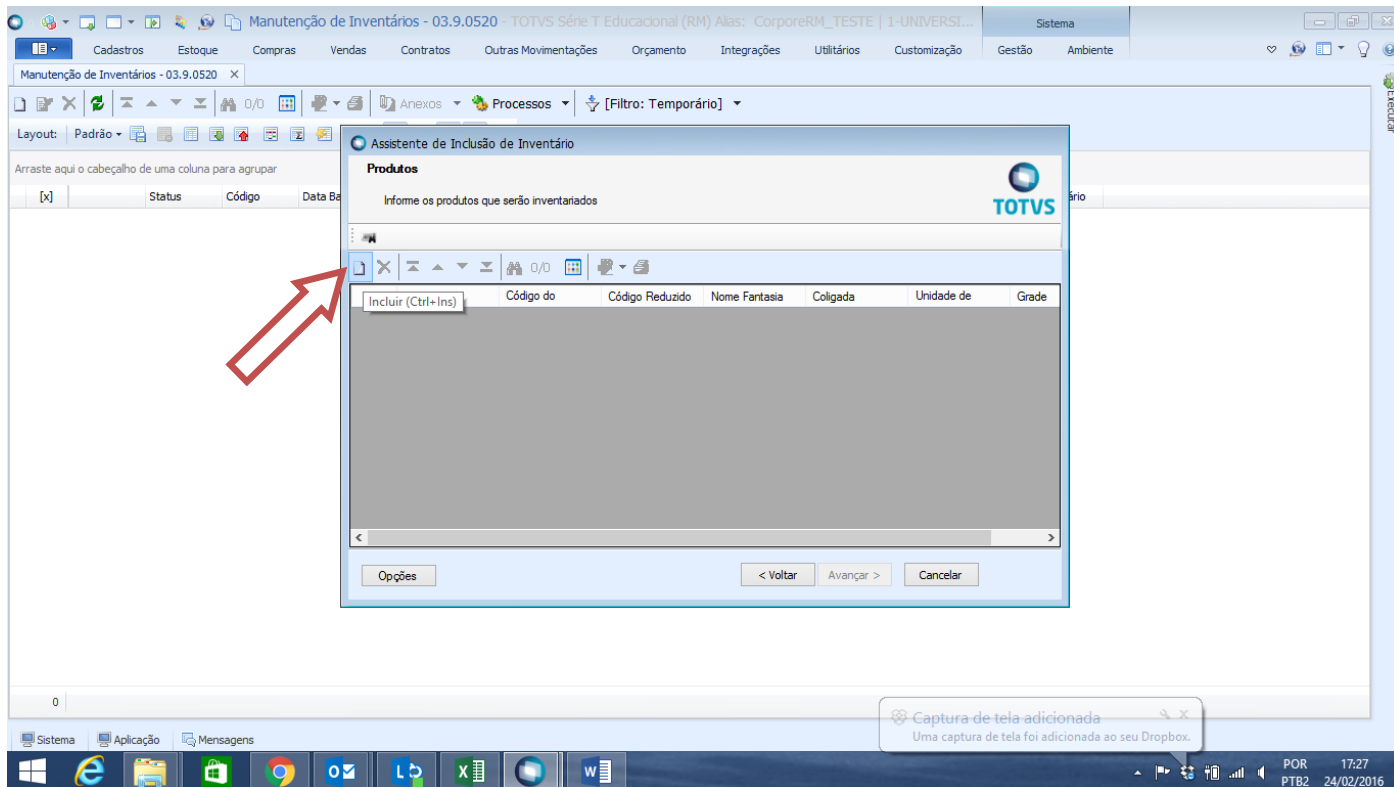
- f) Inserir as informações de acordo com a imagem abaixo: Código do inventário/ Saldo a ser inventariado/
Manter o campo “Bloqueia Movimento” marcado/ Tipo de Inventário/ Preencher campo de Observação sobre histórico do Inventário. Após preencher todas as informações clicar em “Avançar”.



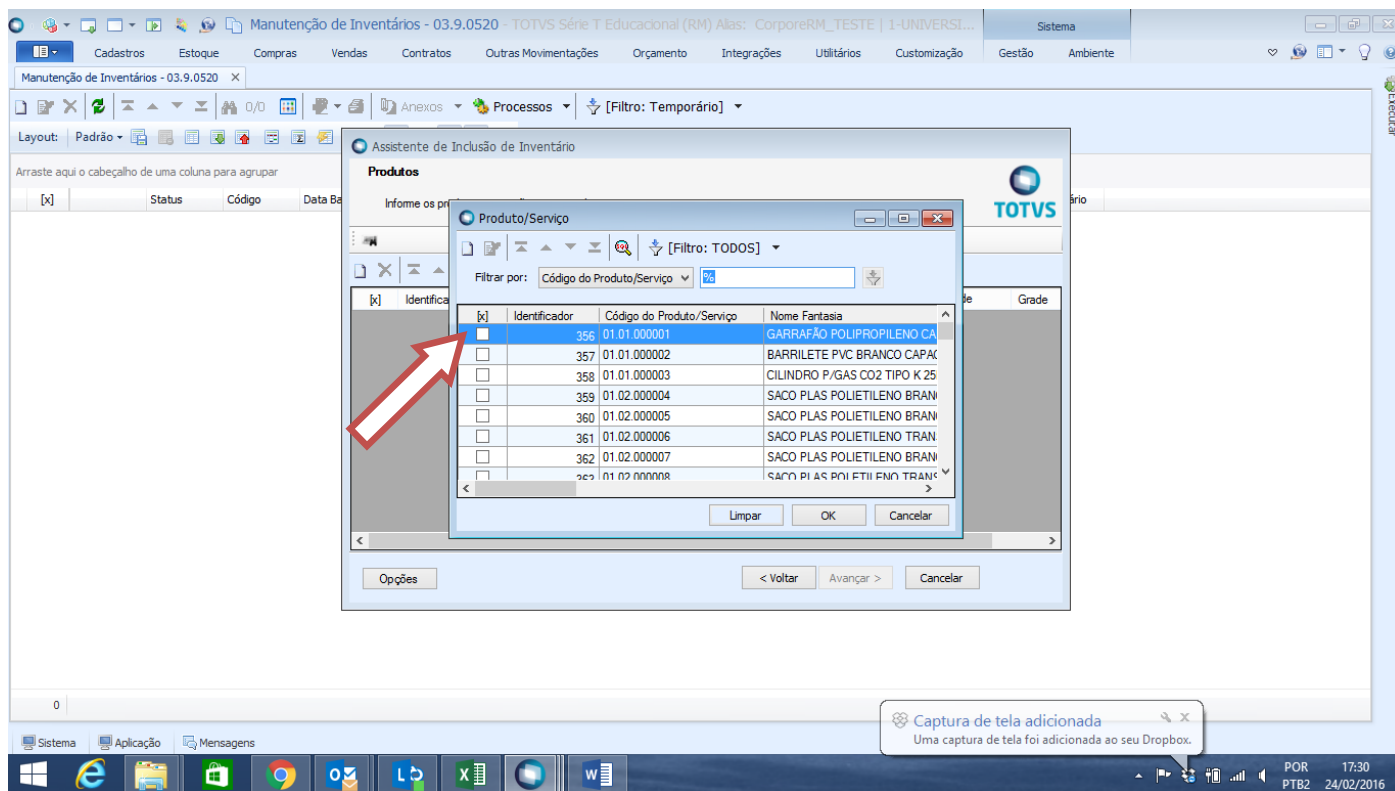
g) Incluir Filial/Local de Estoque:



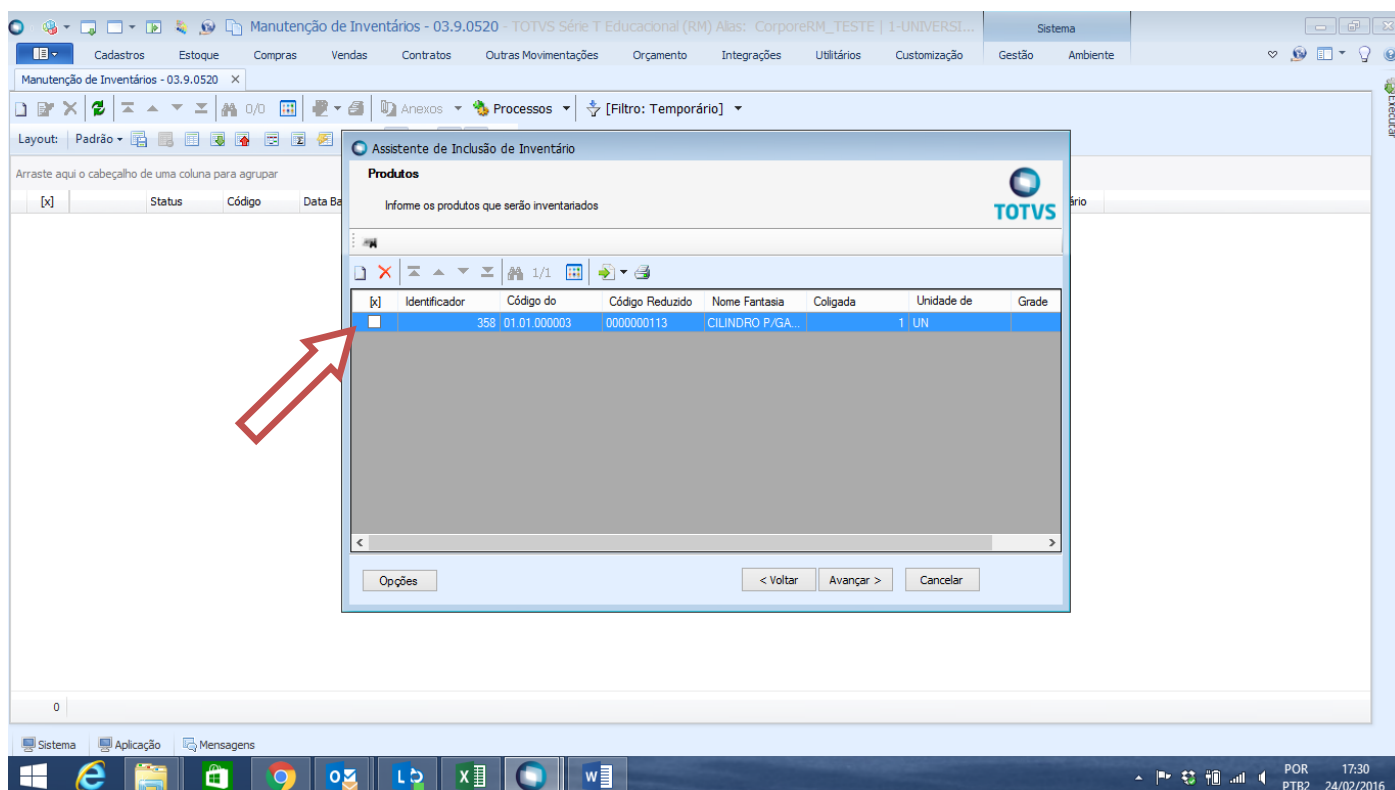
h) Incluir Produto a ser inventariado conforme figura abaixo:

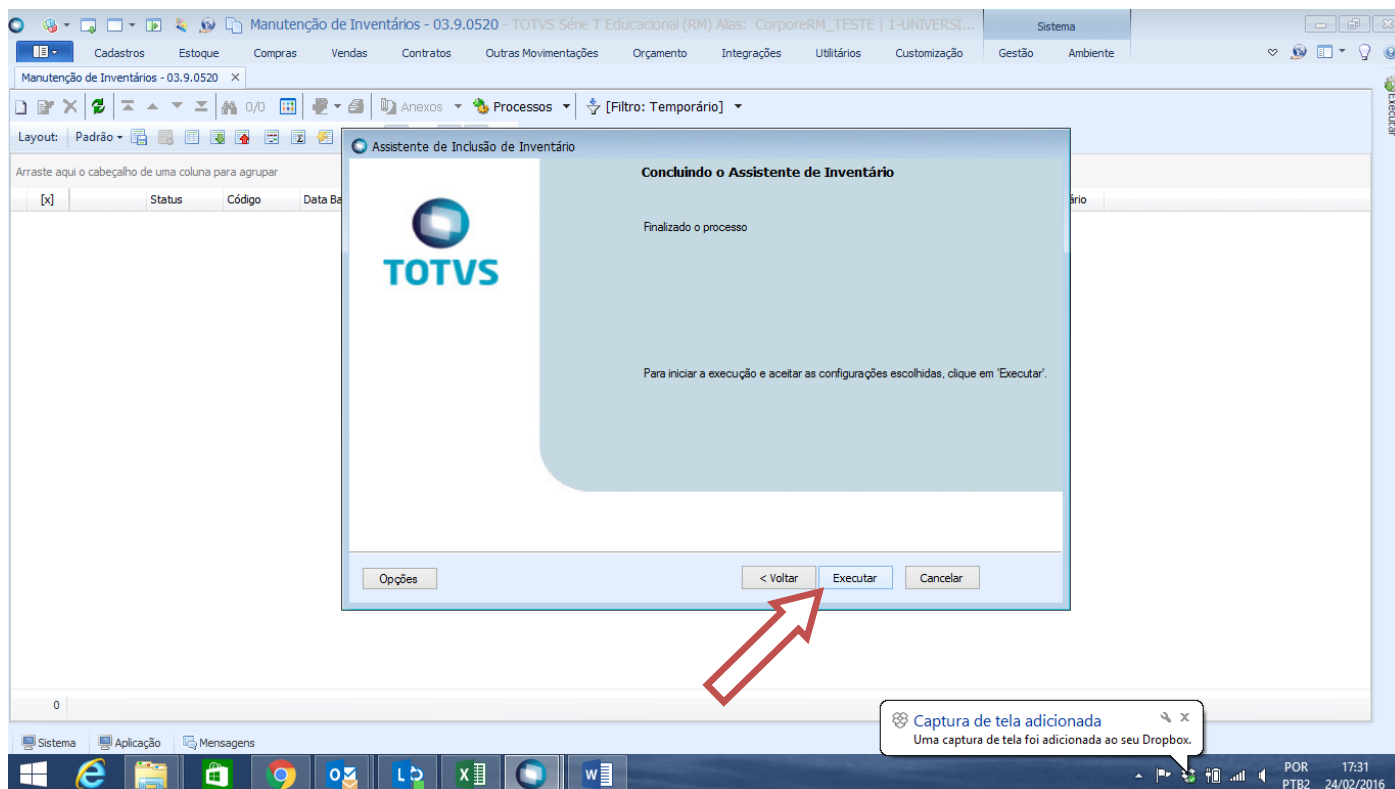


i) Selecionar produto para inventariar:

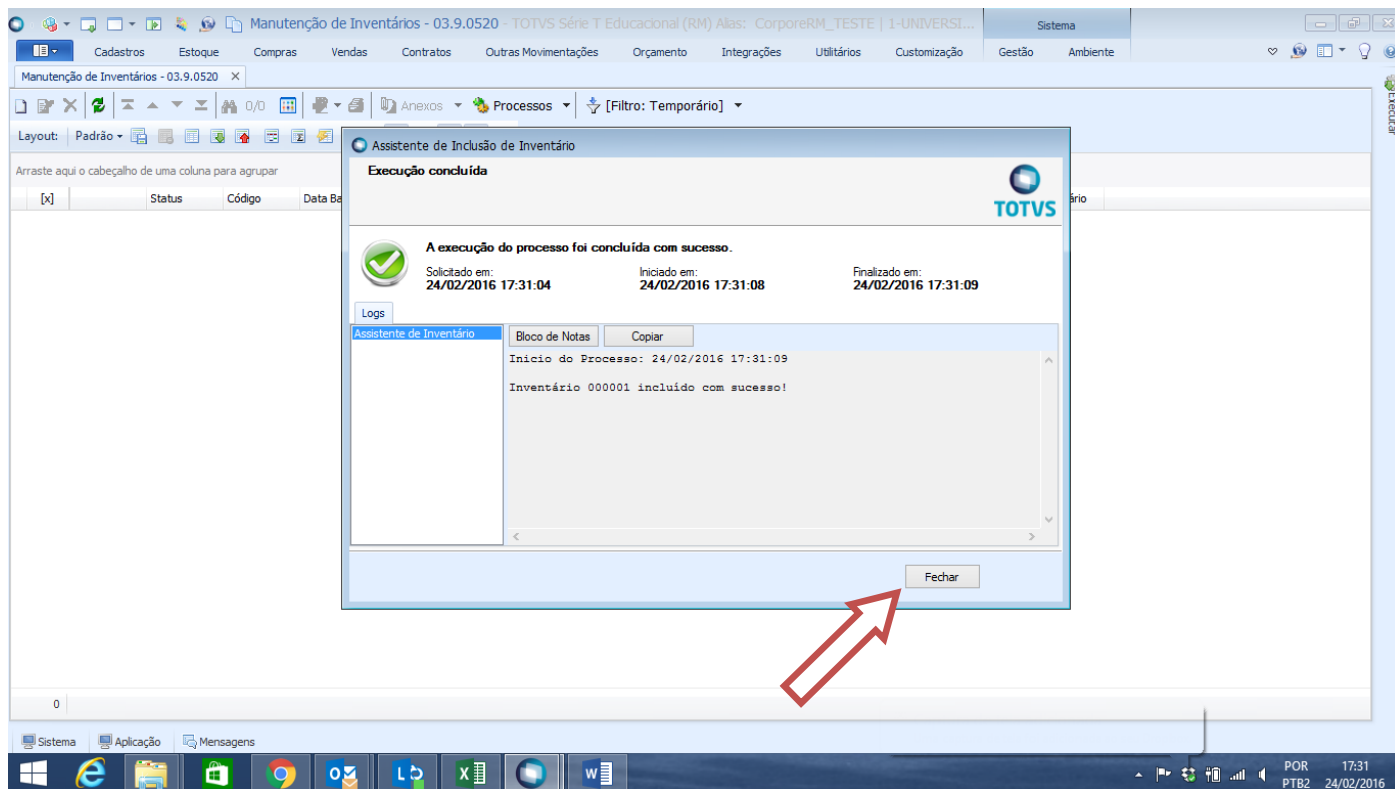


j) Selecionado o produto proceder com a execução do movimento.

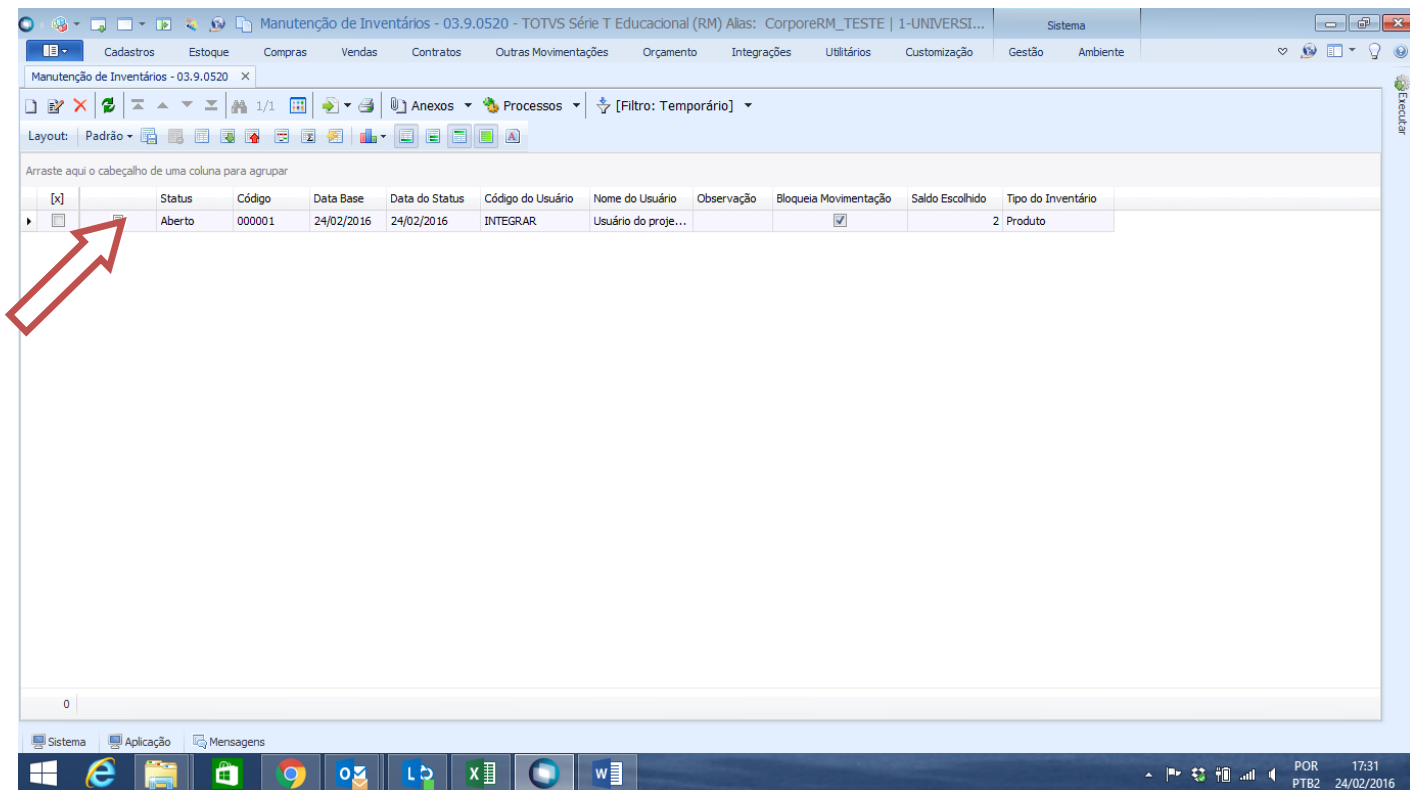




k) Aparecerá uma tela onde a execução será concluída.

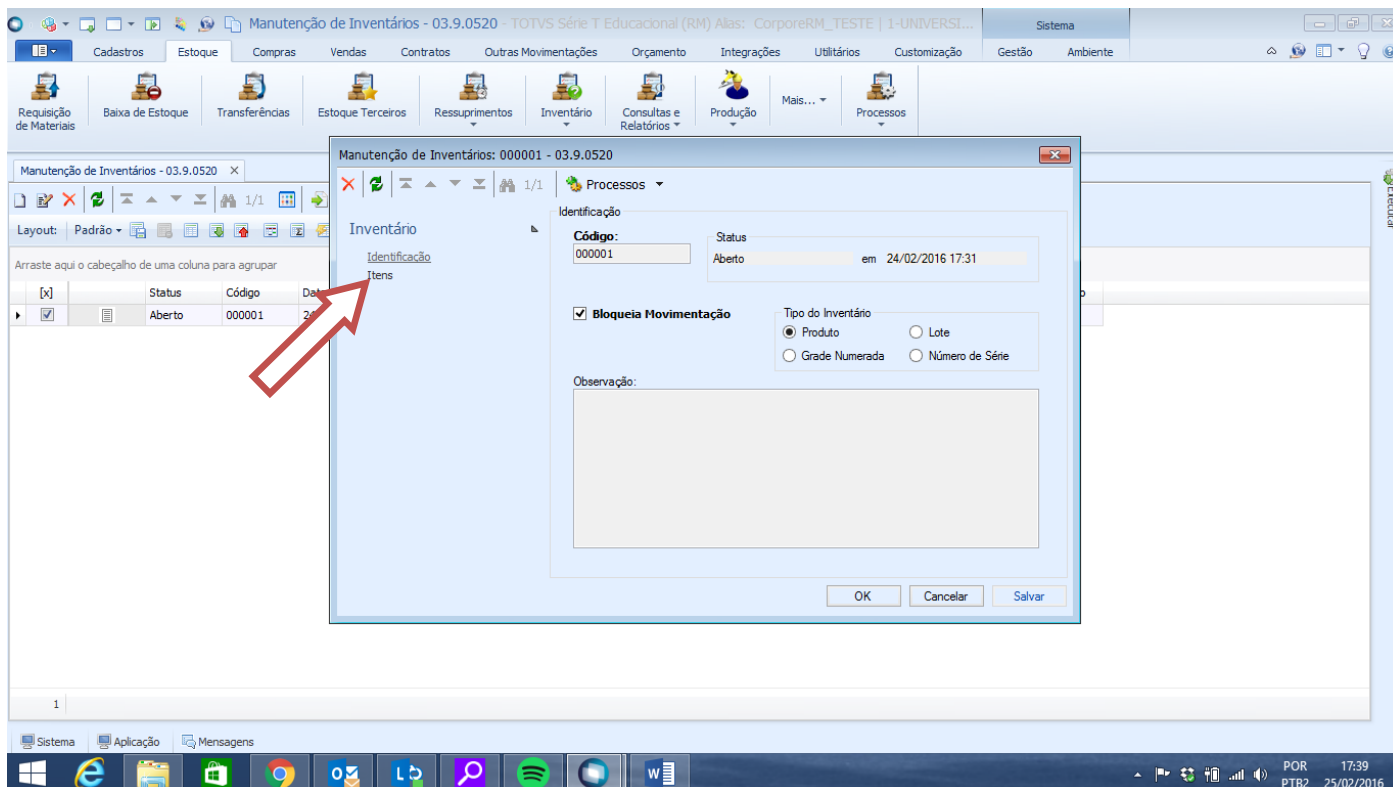


- l) Após terminar de incluir o produto a ser inventariado ficará aberto, onde deverá abrir o produto para fazer a contagem dos produtos:

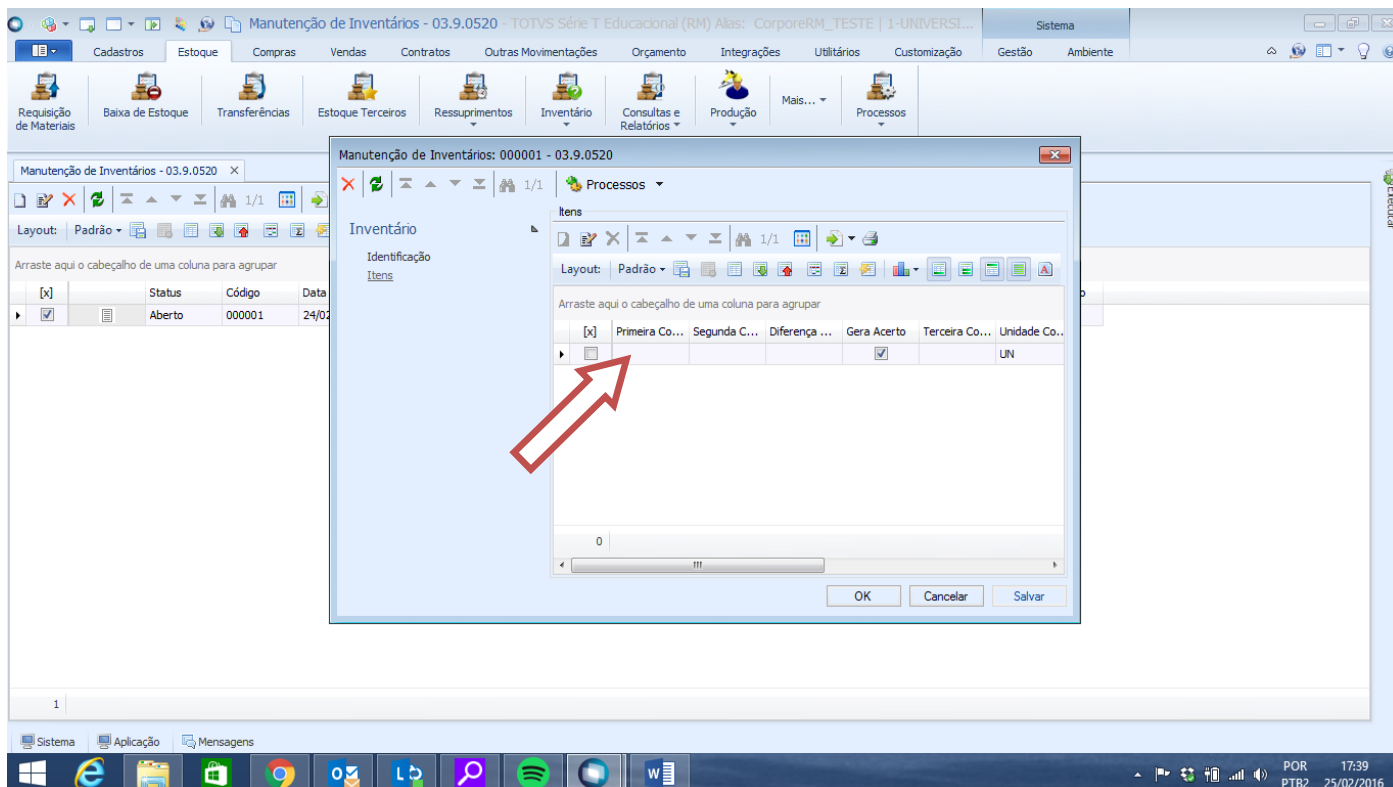


Status	Código	Data Base	Data do Status	Código do Usuário	Nome do Usuário	Observação	Bloqueia Movimentação	Saldo Escolhido	Tipo do Inventário
Aberto	000001	24/02/2016	24/02/2016	INTEGRAR	Usuário do proje...		<input checked="" type="checkbox"/>		2 Produto

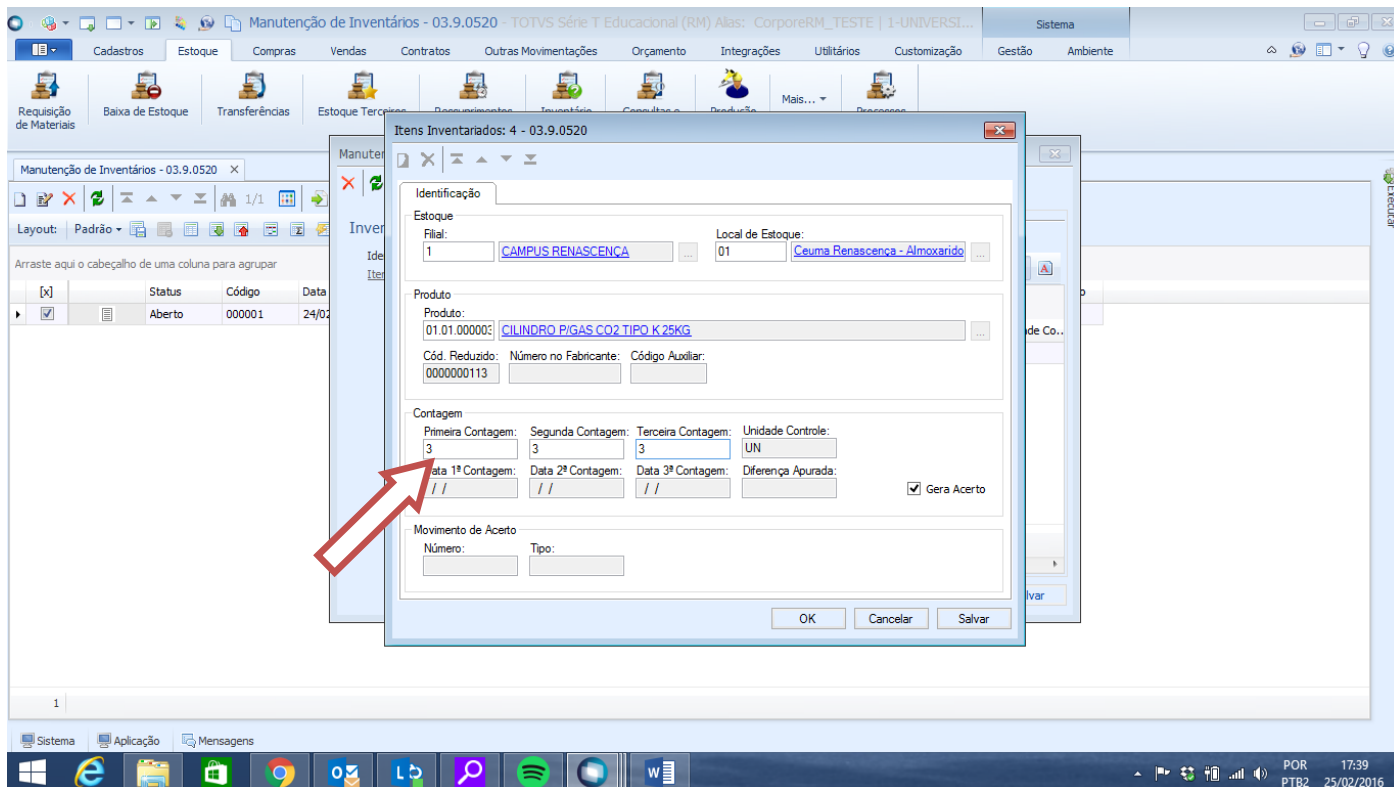
m) No item identificação aparecerá os dados onde terá que está marcado bloqueio de movimentação todas as vezes, pois enquanto estiver sendo inventariado este produto nenhum movimento poderá ser feito.

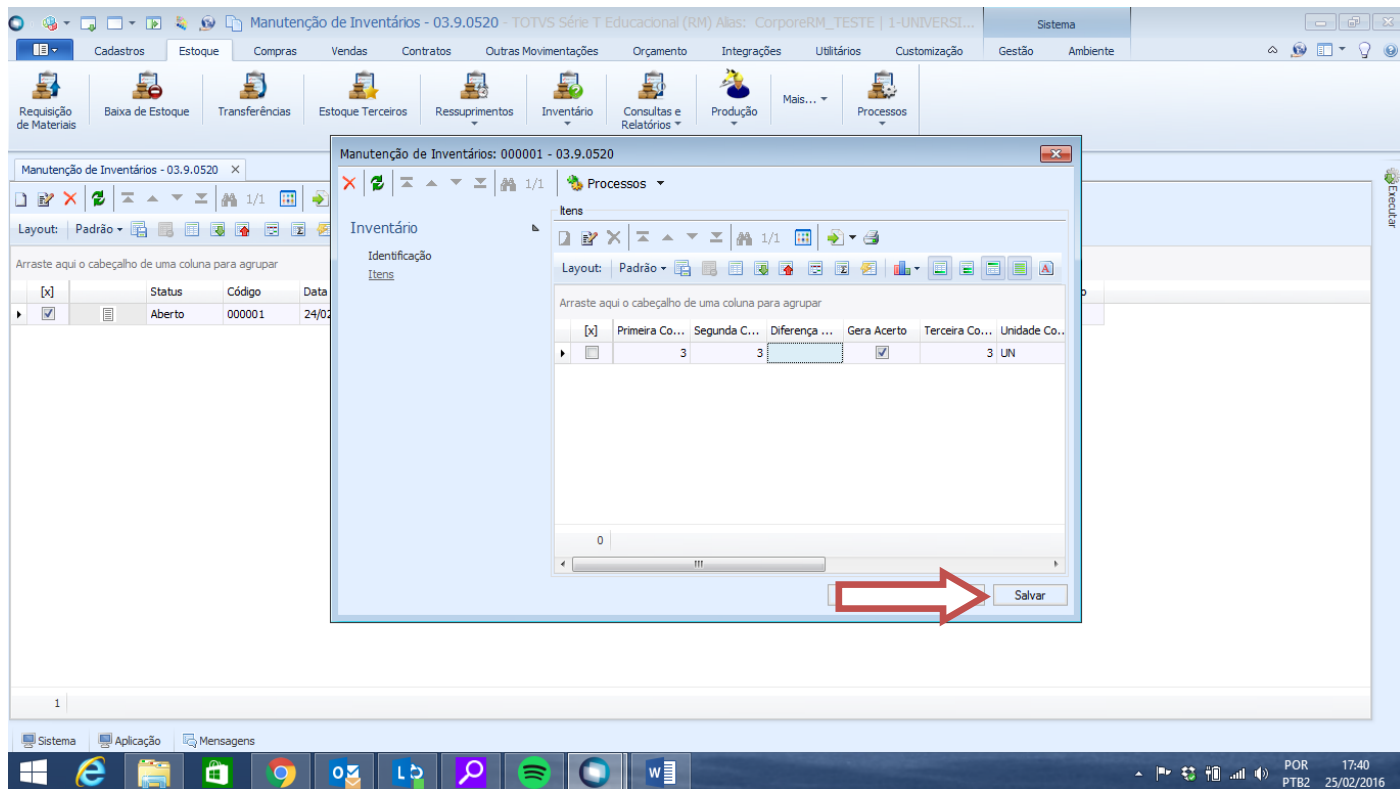


n) Dentro do campo de "Itens" deverá clicar no produto para lançar as contagens.

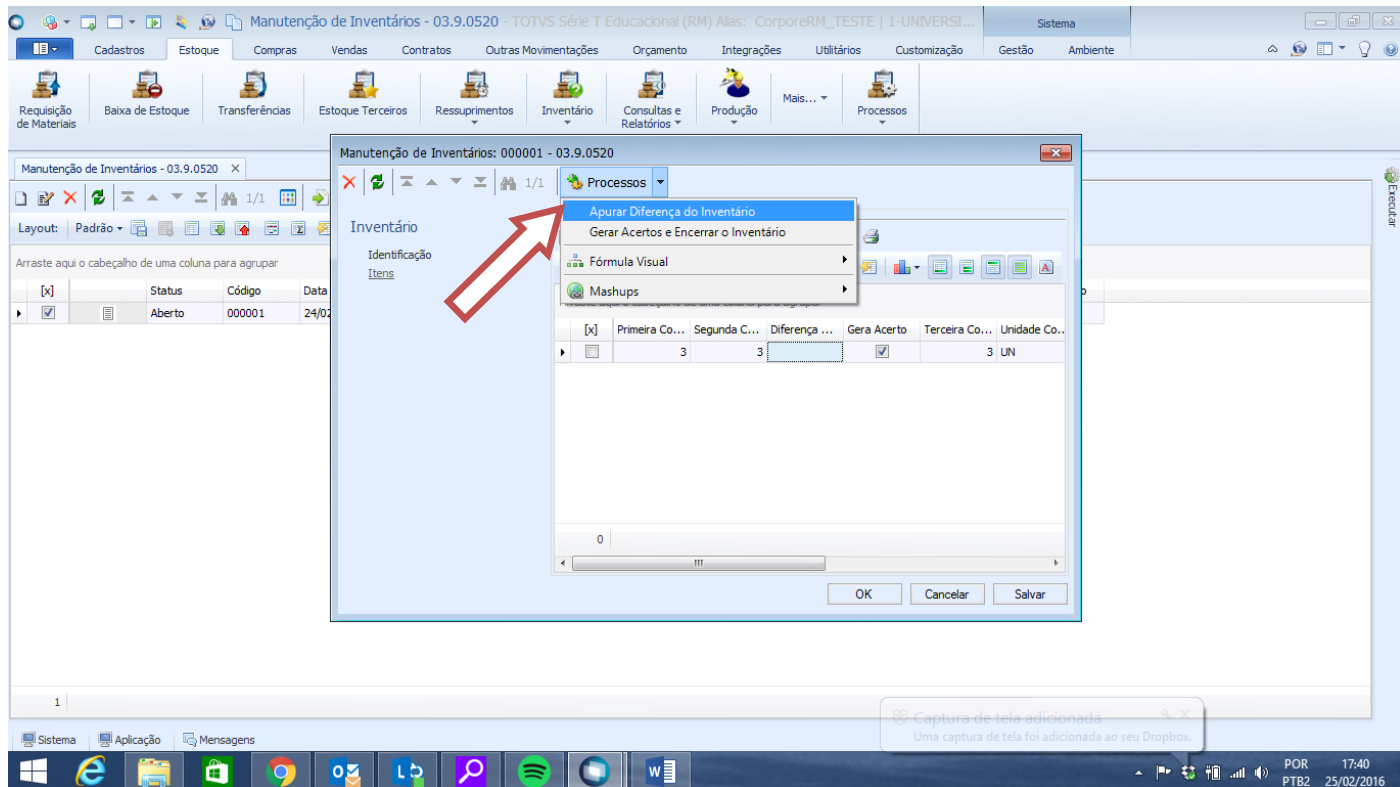


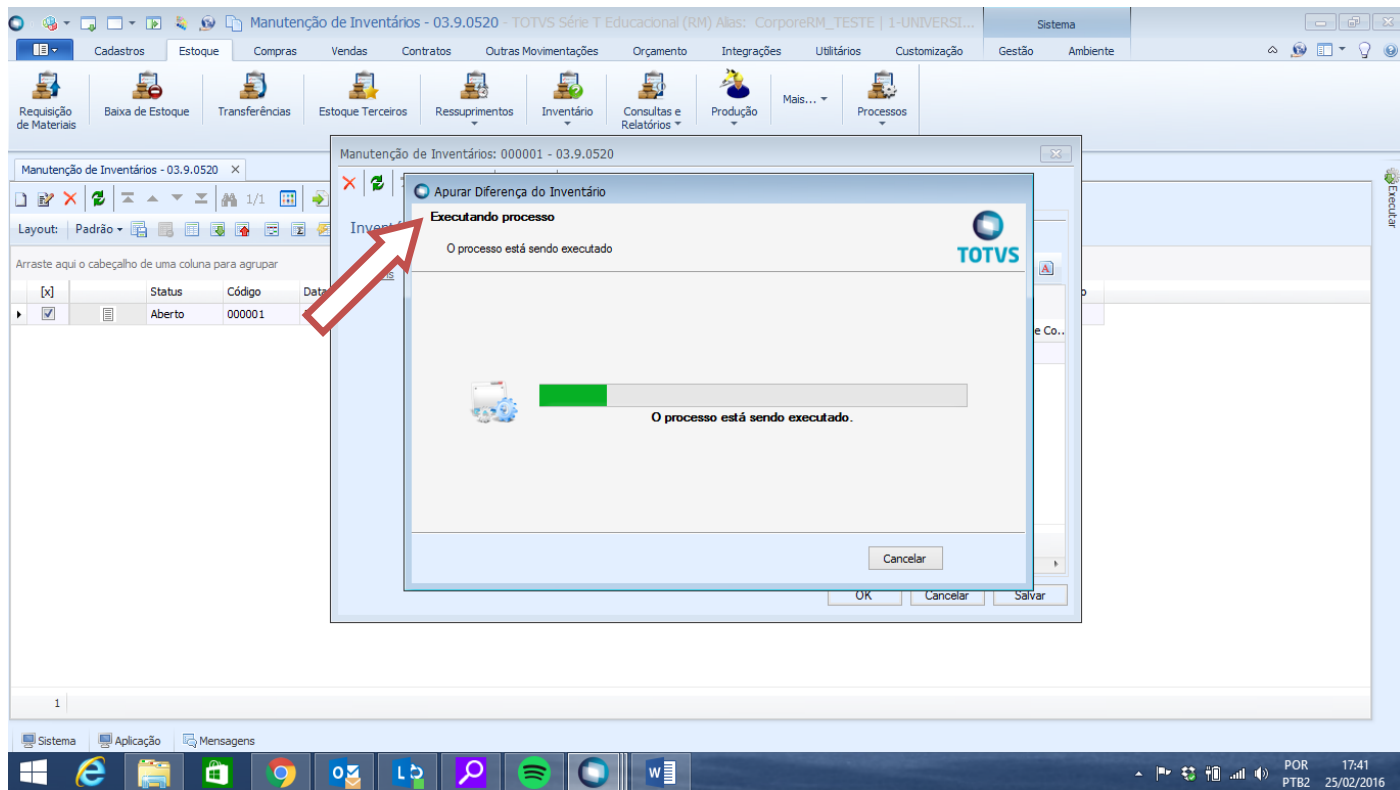
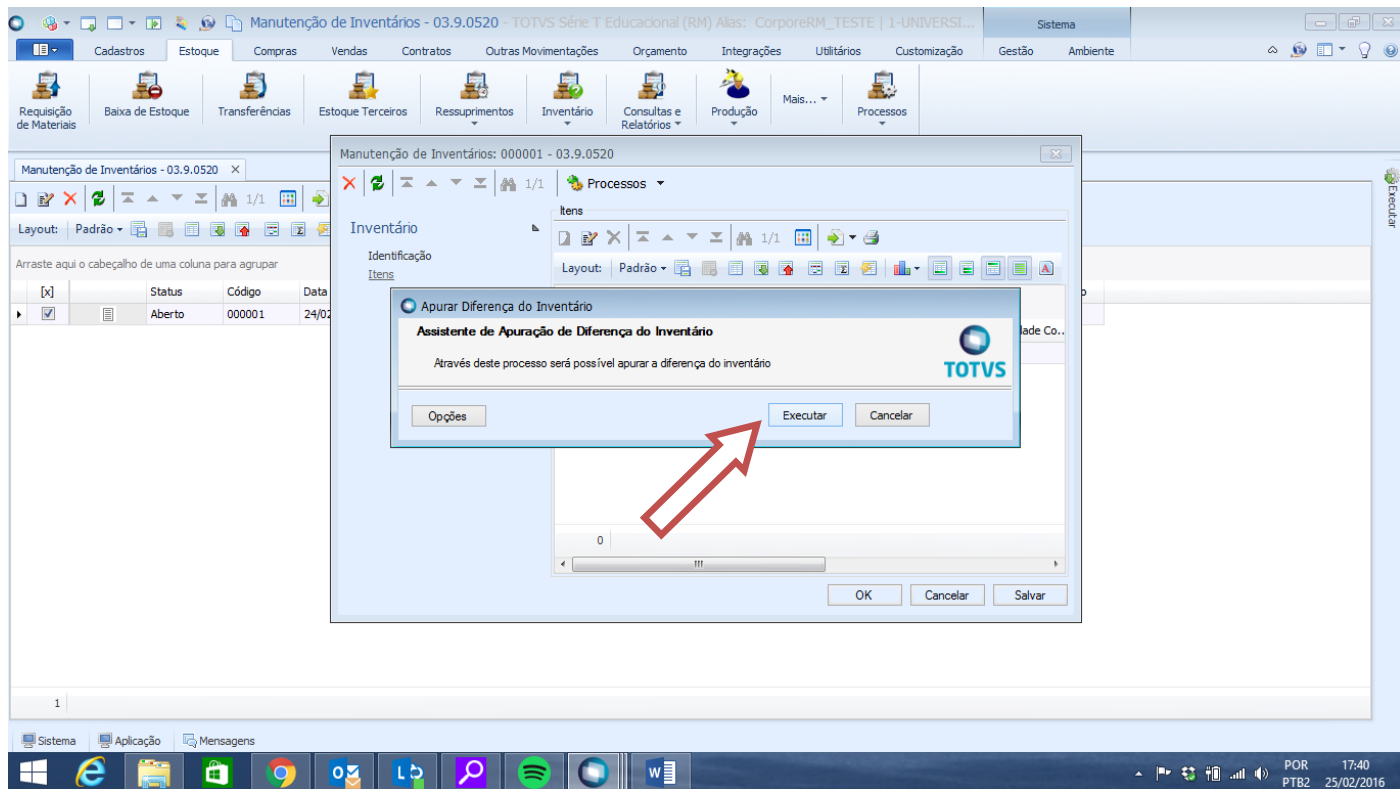
- o) Deverá lançar as três contagens do produto nos campos de contagem, manter a opção “Gera Acerto” sempre marcada e clicar em “Salvar”. Após salvar a informação no produto deverá ser salvo também dentro do inventário clicando em “Salvar”.

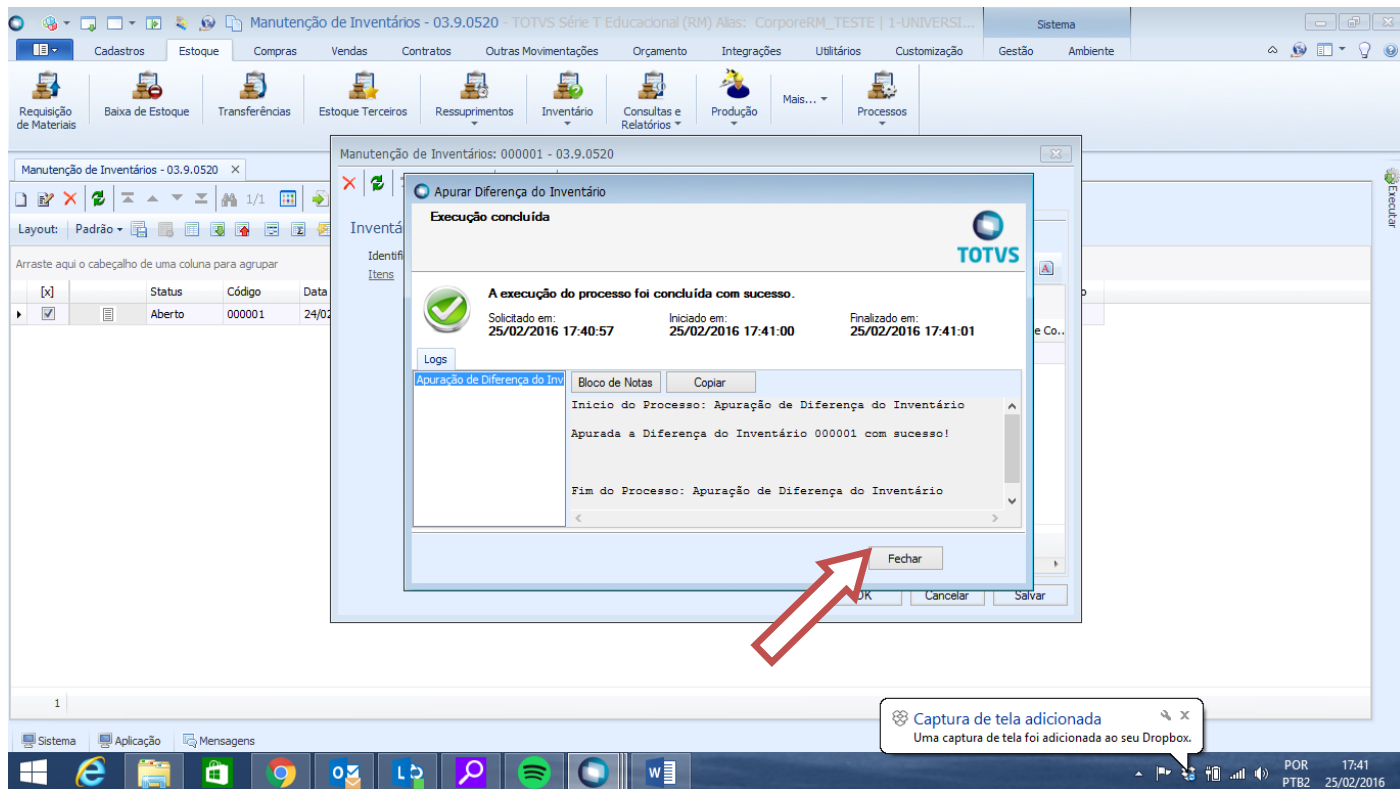




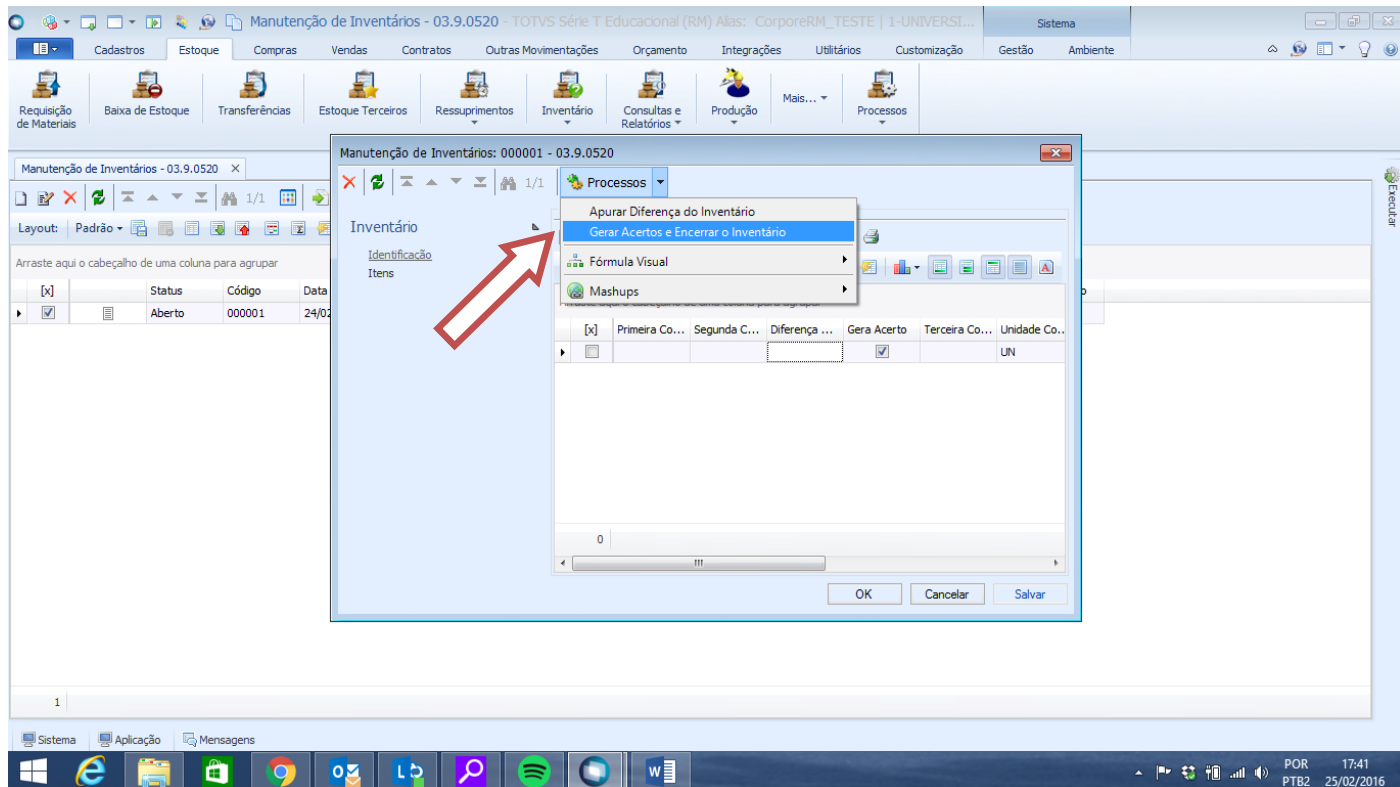
p) Após feita a contagem deverá ser feita uma apuração de diferença de inventário conforme figura abaixo:

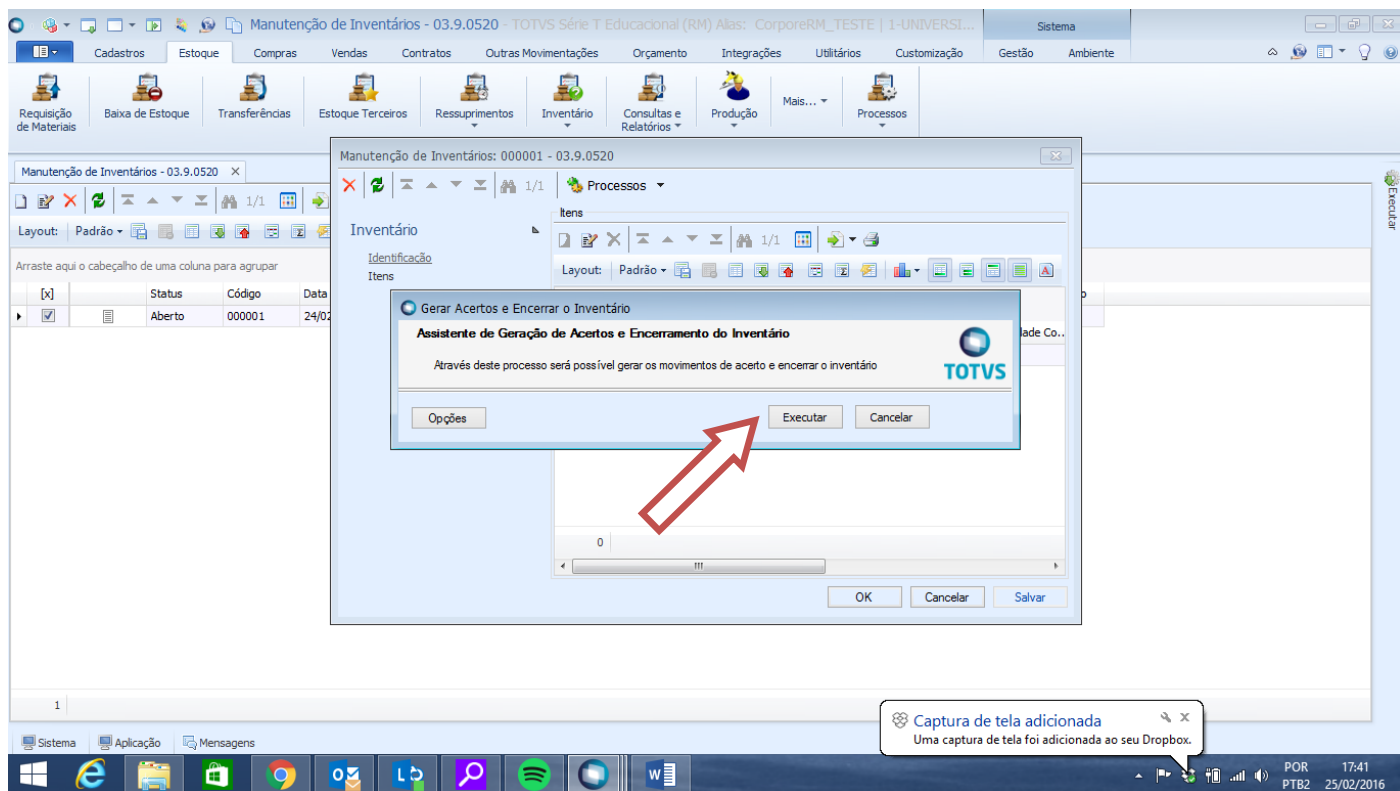






q) Depois de executar a parte de apuração de diferença de inventário, deve-se fazer a geração de acertos e encerrar o processo de inventário.





Feito a última etapa de geração de acerto e encerramento do inventário o saldo do produto inventariado irá ajustar dentro das informações do Estoque.