



Este Procedimento Operacional Padrão define as etapas necessárias de como fazer o Cadastro de Participantes no Sistema TOTVS RM.

Índice

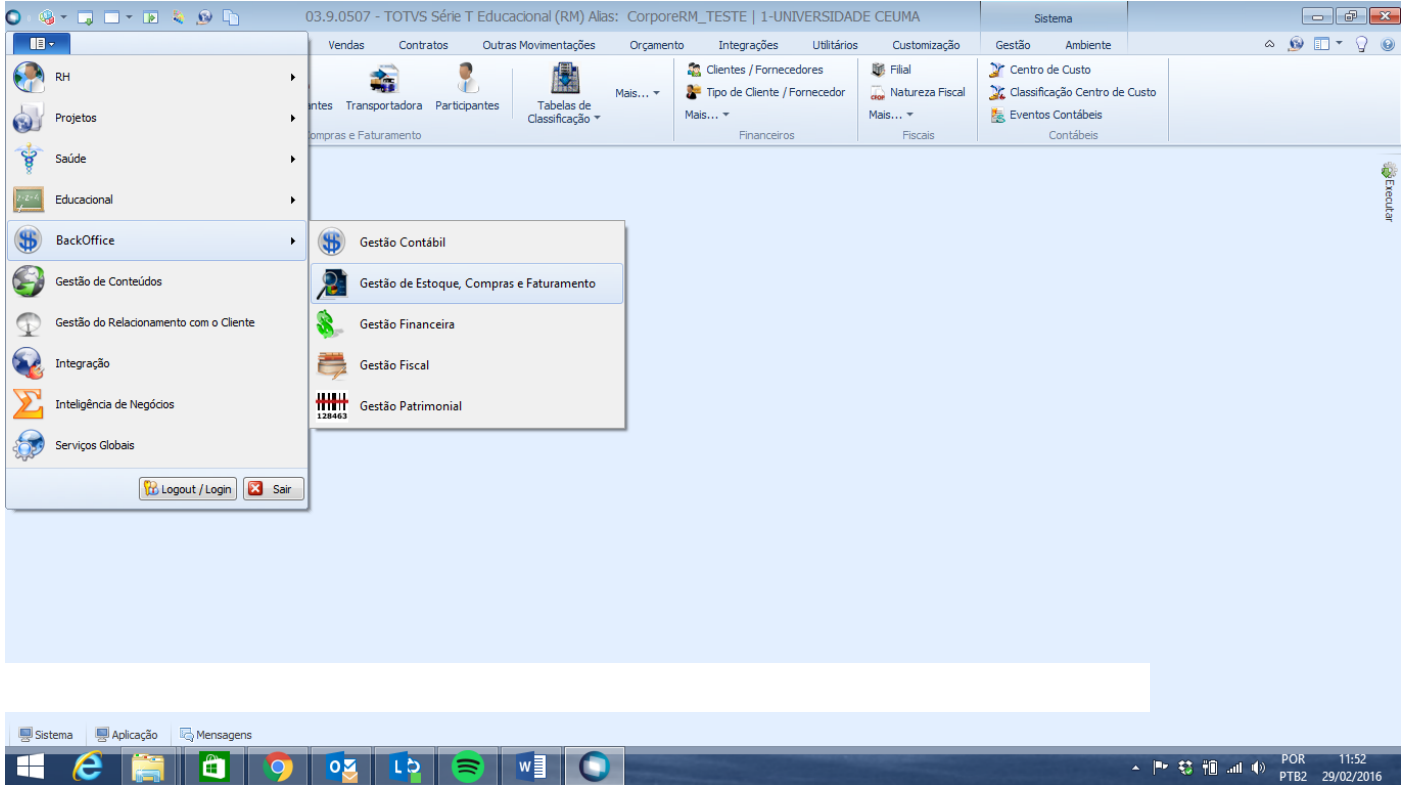
I.	Acesso ao Cadastro	2
II.	Seleção de Filtros	3
III.	Cadastro:	4

ELABORAÇÃO
<ul style="list-style-type: none">• _____• Analista de Processo• Claricelene Neves

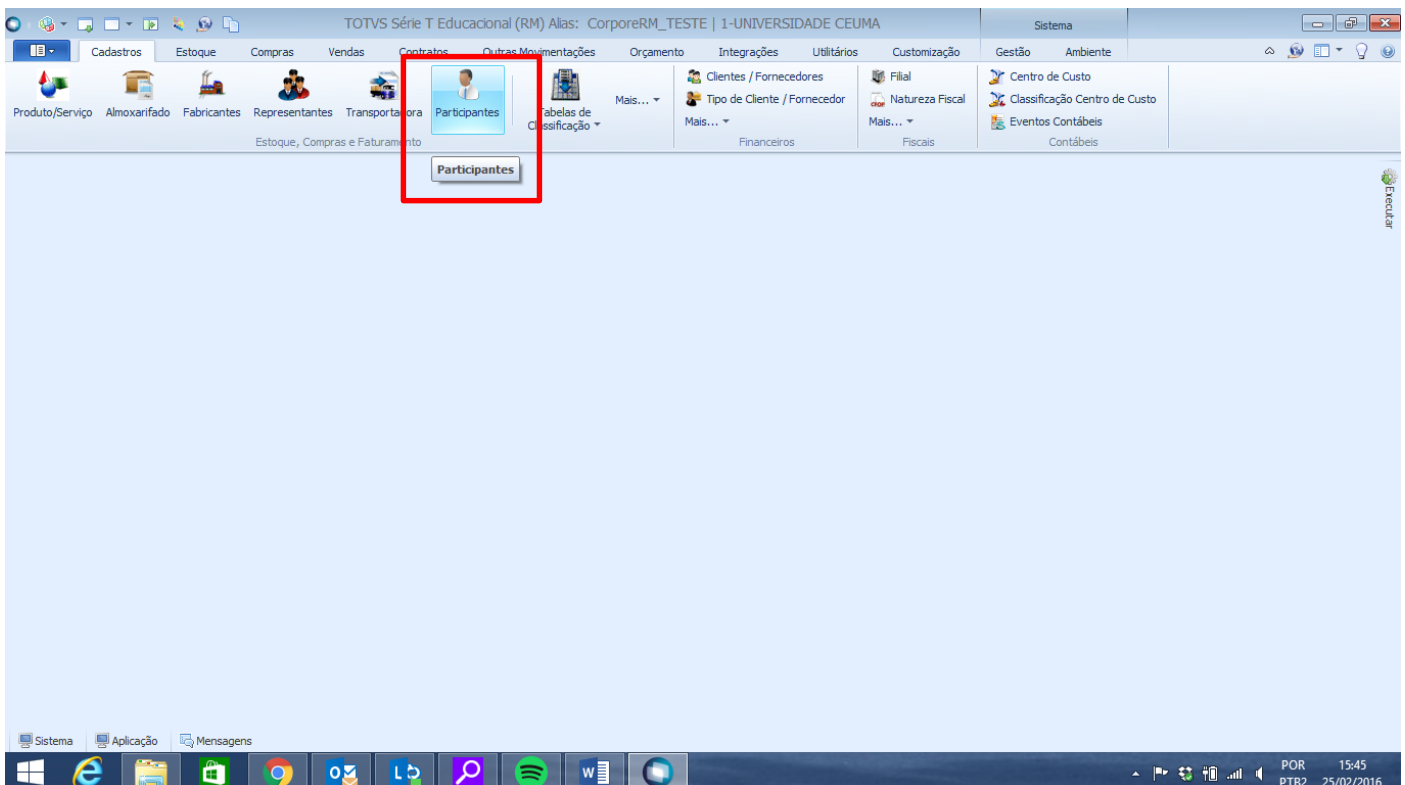
APROVAÇÃO
<ul style="list-style-type: none">• _____• Coord. Desenv. de Sistemas• Michel Cordeiro

I. Acesso ao Cadastro

a) 1º Passo: selecionar o BackOffice -> Gestão de Estoque, Compras e Faturamento.



b) 2º Passo: Selecione menu CADASTROS → PARTICIPANTES:





PROCEDIMENTO OPERACIONAL PADRÃO

Código: POP.0136.00

Sistema: TOTVS RM

Módulo: COMPRAS/ESTOQUES/FATURAMENTO

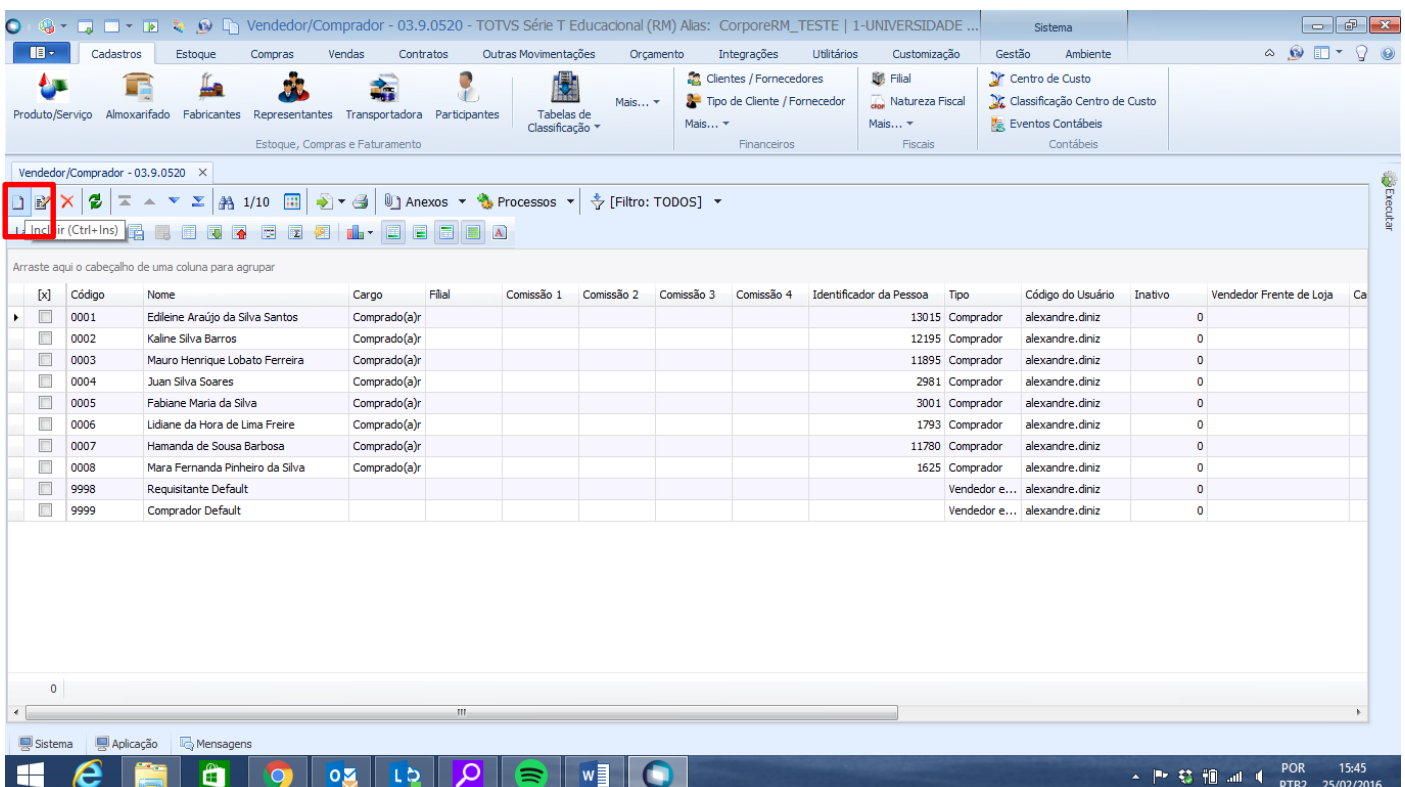
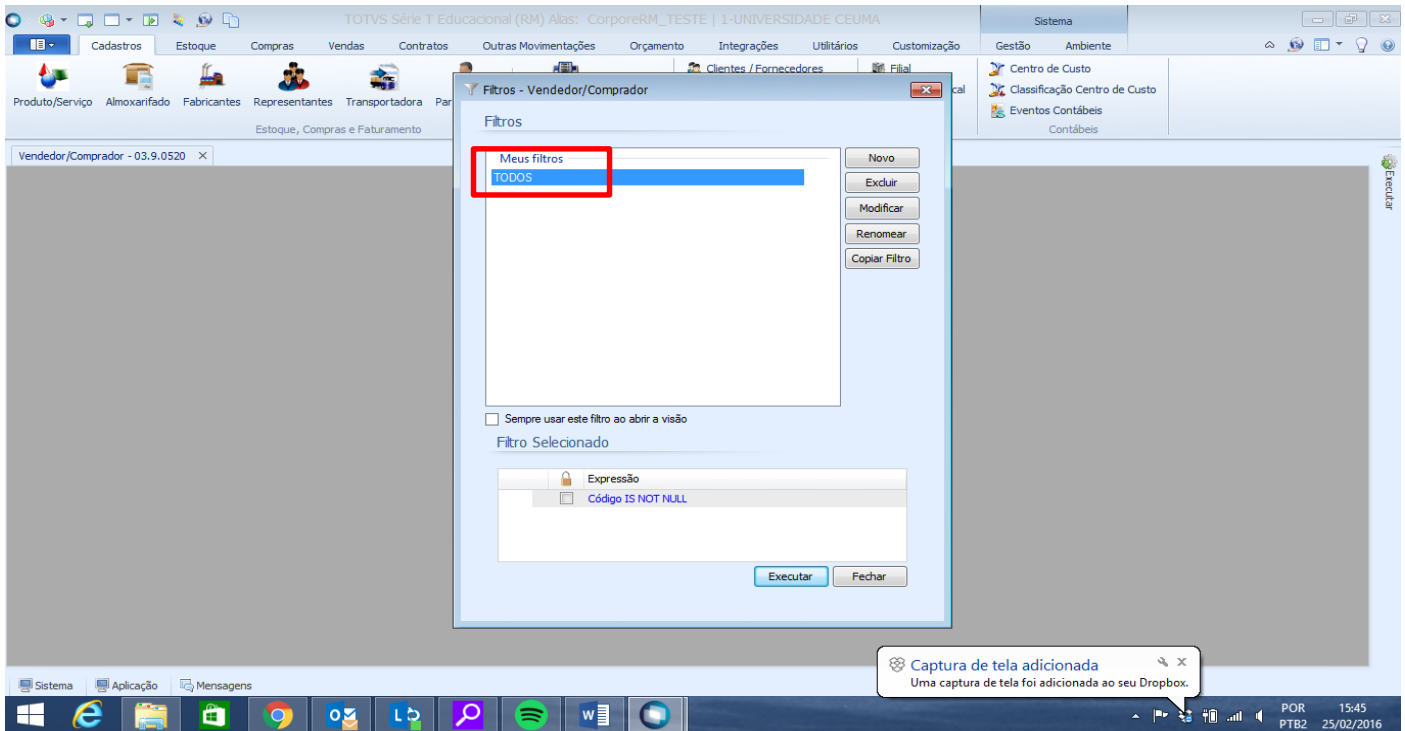
Processo: CADASTRO DE PARTICIPANTES



II. Seleção de Filtros

a) 1º Passo: Escolha um filtro que melhor lhe sirva e clique no botão EXECUTAR.

Serão apresentados registros já cadastrados que respeitem a condição de filtro informada. No caso de não aparecerem registros, significa que não há Participantes que atendam o filtro informado. Caso não houver filtros cadastrados, um primeiro filtro deverá ser cadastrado.





III. Cadastro:

b) Conforme a figura abaixo preencher corretamente as informações.

