



PROCEDIMENTO OPERACIONAL PADRÃO

Código: POP.0079.00

Sistema: TOTVS RM

Módulo: DEPARTAMENTO JURÍDICO

Processo: CADASTRO DE TIPOS DE PROCESSOS



Este Procedimento Operacional Padrão define as etapas necessárias de como fazer o Cadastro de Tipos de Processos no Sistema TOTVS RM.

Índice

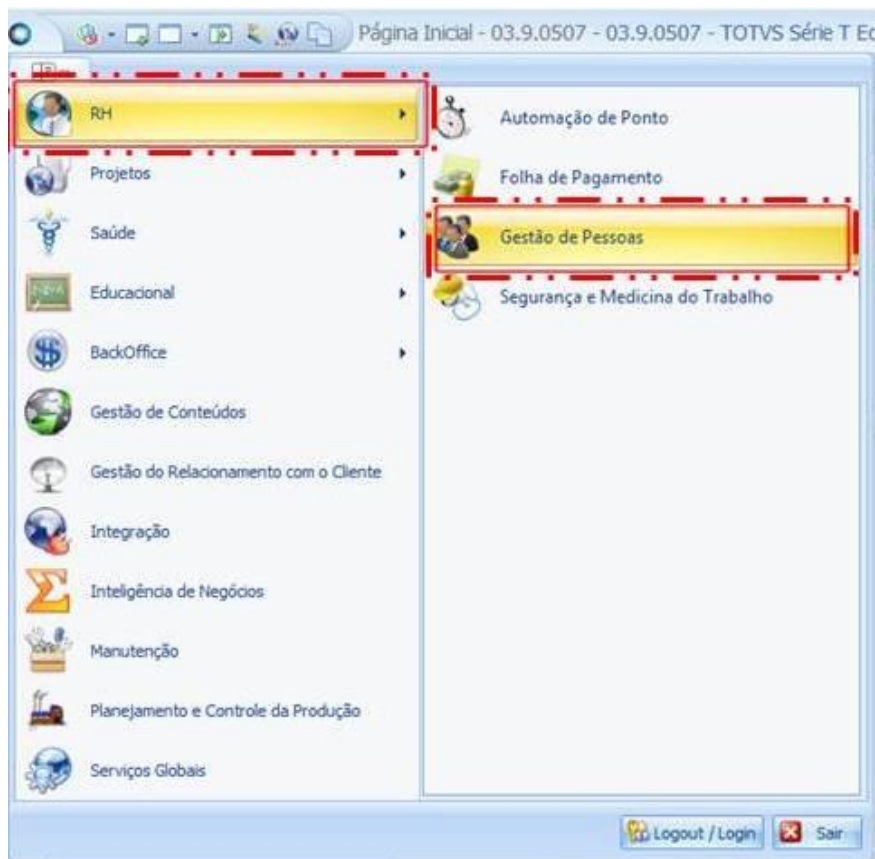
I.	Acesso ao Cadastro	2
II.	Seleção de Tipos de Processos.....	3
III.	Cadastro	3

ELABORAÇÃO
<ul style="list-style-type: none">• _____• Analista de Processo• Claricelene Neves

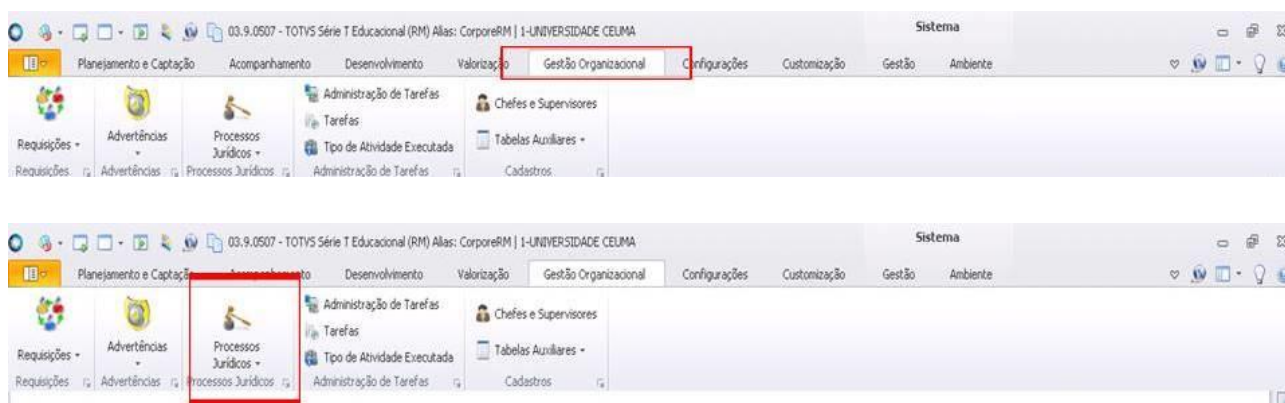
APROVAÇÃO
<ul style="list-style-type: none">• _____• Coord. Desenv. de Sistemas• Michel Cordeiro

I. Acesso ao Cadastro

a) 1º Passo: Seleccione o menu RH → Gestão de Pessoas :

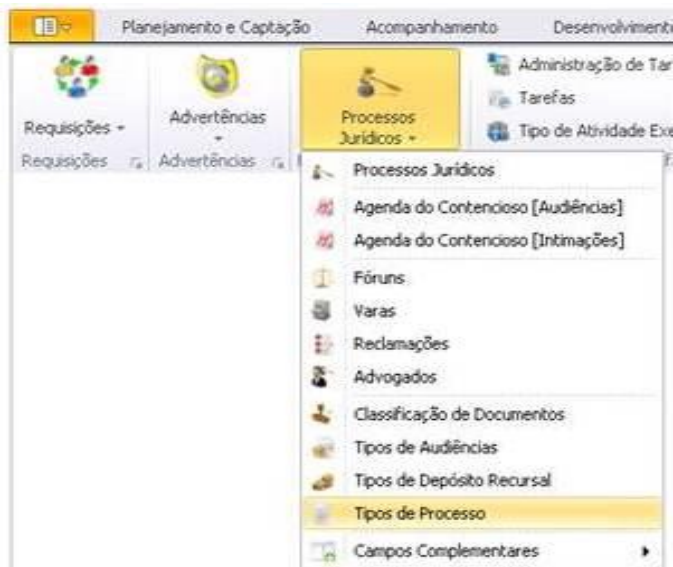


b) 2º Passo: Seleccione o menu Gestão Organizacional, e depois, seleccione Processos Jurídicos:



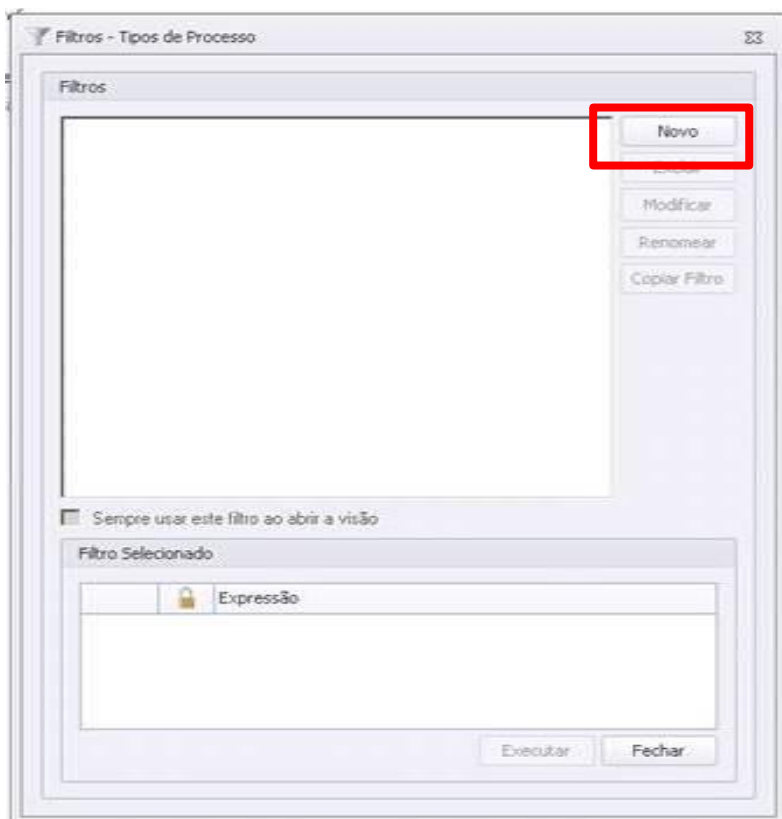
II. Seleção de Tipos de Processos

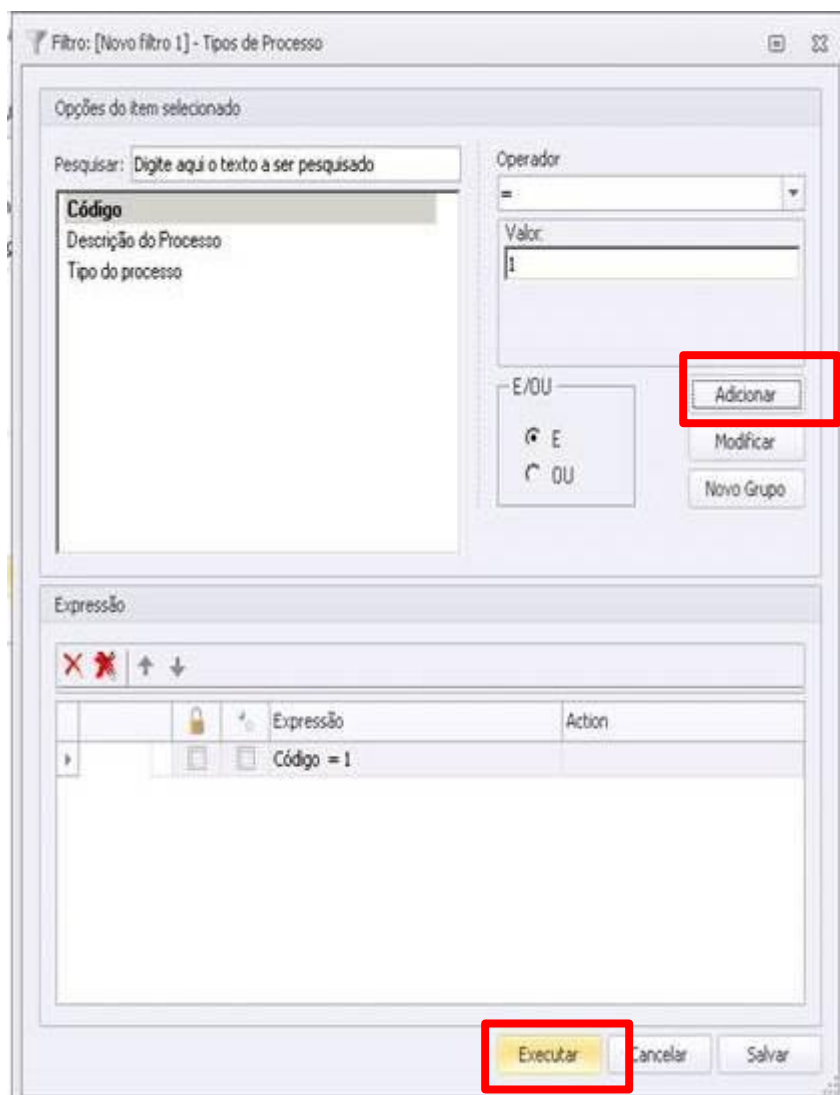
a) 1º Passo: em Processos Jurídicos, escolha Tipos de processos.



III. Cadastro

a) 1º Passo, clique no botão NOVO, circulado em vermelho para criar um novo cadastro:





Filtro: [Novo filtro 1] - Tipos de Processo

Opções do item selecionado

Pesquisar: Digite aqui o texto a ser pesquisado

Código
Descrição do Processo
Tipo do processo

Operador
=

Valor:
1

E/OU
 E
 OU

Adicionar
Modificar
Novo Grupo

Expressão

Expressão	Action
Código = 1	

Executar Cancelar Salvar

- 1) Código: informar o código da conta de acordo com a máscara estabelecida;
- 2) Adicionar: informar uma descrição para cada Tipo de Processo;
- 3) Execução: Selecione o código e execute;

Após digitar as informações, clique no botão OK para efetivar o cadastro e repita a operação para tantos registros forem necessários.