



## PROCEDIMENTO OPERACIONAL PADRÃO

Código: POP.0045.00

Sistema: TOTVS RM

Módulo: RECRUTAMENTO E SELEÇÃO

Processo: CADASTRO ÁREAS CURRICULARES



Este Procedimento Operacional Padrão define as etapas necessárias de como fazer o Cadastro de Nível Hierárquico no Sistema TOTVS RM.

### Índice

I. Acesso ao Cadastro .....	2
II. Seleção de Filtros .....	3
III. Cadastro .....	4

ELABORAÇÃO
<ul style="list-style-type: none"><li>• _____</li><li>• Analista de Processo</li><li>• Claricelene Neves</li></ul>

APROVAÇÃO
<ul style="list-style-type: none"><li>• _____</li><li>• Coord. Desenv. de Sistemas</li><li>• Michel Cordeiro</li></ul>



## PROCEDIMENTO OPERACIONAL PADRÃO

Código: POP.0045.00

Sistema: TOTVS RM

Módulo: RECRUTAMENTO E SELEÇÃO

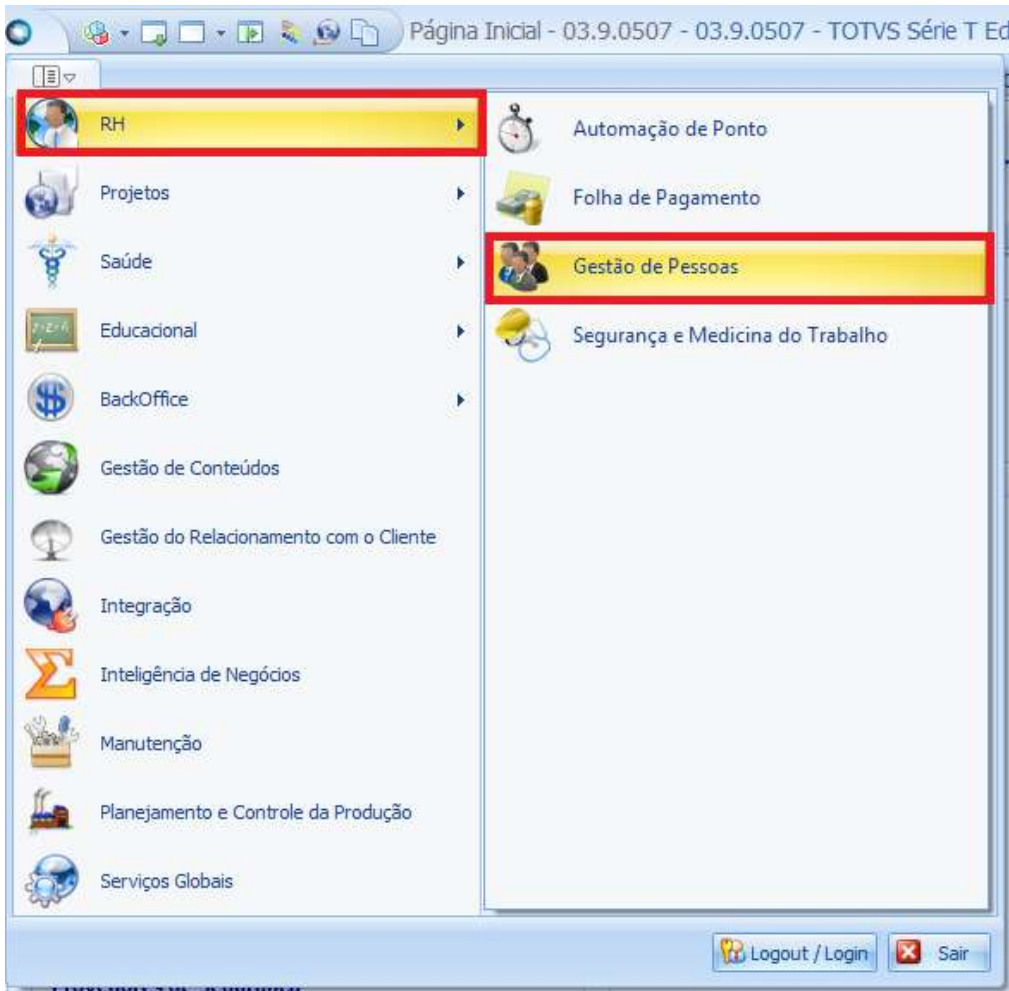
Processo: CADASTRO ÁREAS CURRICULARES



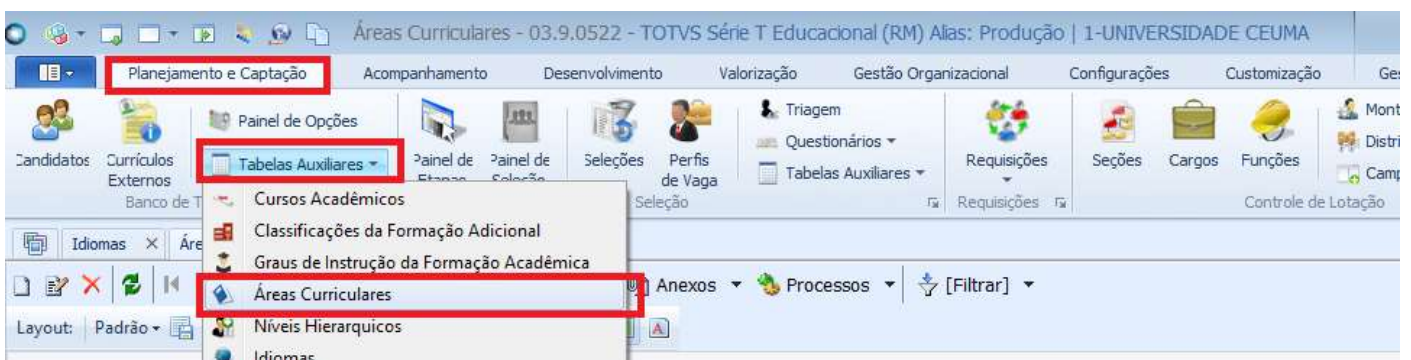
**CEUMA**  
GRUPO EDUCACIONAL  
CEUMA FAMAZ UNIEURO

### I. Acesso ao Cadastro

a) 1º Passo: selecione o menu RH → Gestão de Pessoas



b) 2º Passo: Selecione o menu Planejamento e Captação, e depois, selecione Tabelas Auxiliares, e em seguida selecione Áreas Curriculares:





## PROCEDIMENTO OPERACIONAL PADRÃO

Código: POP.0045.00

Sistema: TOTVS RM

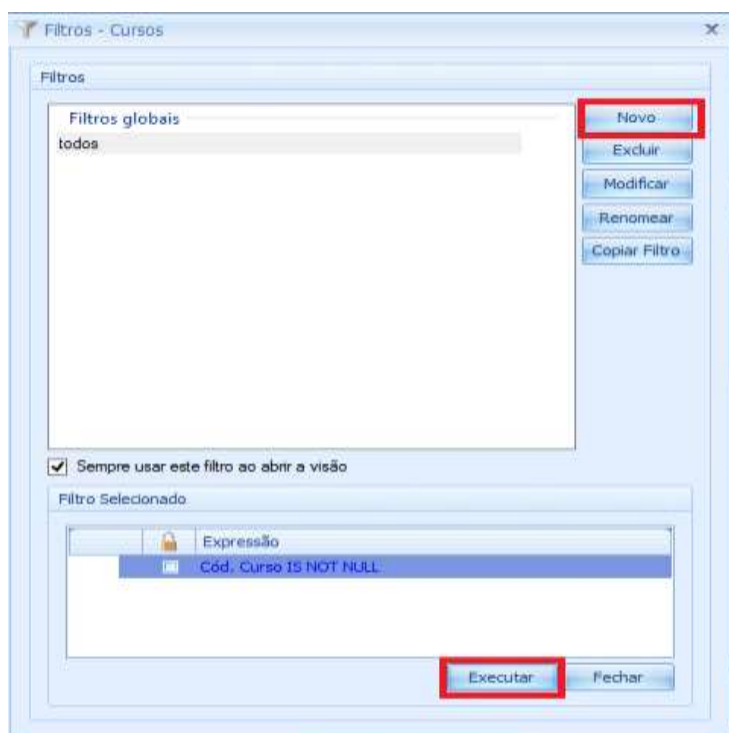
Módulo: RECRUTAMENTO E SELEÇÃO

Processo: CADASTRO ÁREAS CURRICULARES



### II. Seleção de Filtros

- a) 1º. Passo: Escolha um filtro que melhor lhe sirva e clique no botão EXECUTAR. Serão apresentados registros já cadastrados que respeitem a condição de filtro informada. No caso de não aparecerem registros, significa que não há exames que atendam o filtro informado. Caso não houver filtros cadastrados, um primeiro filtro deverá ser cadastrado.





## PROCEDIMENTO OPERACIONAL PADRÃO

Código: POP.0045.00

Sistema: TOTVS RM

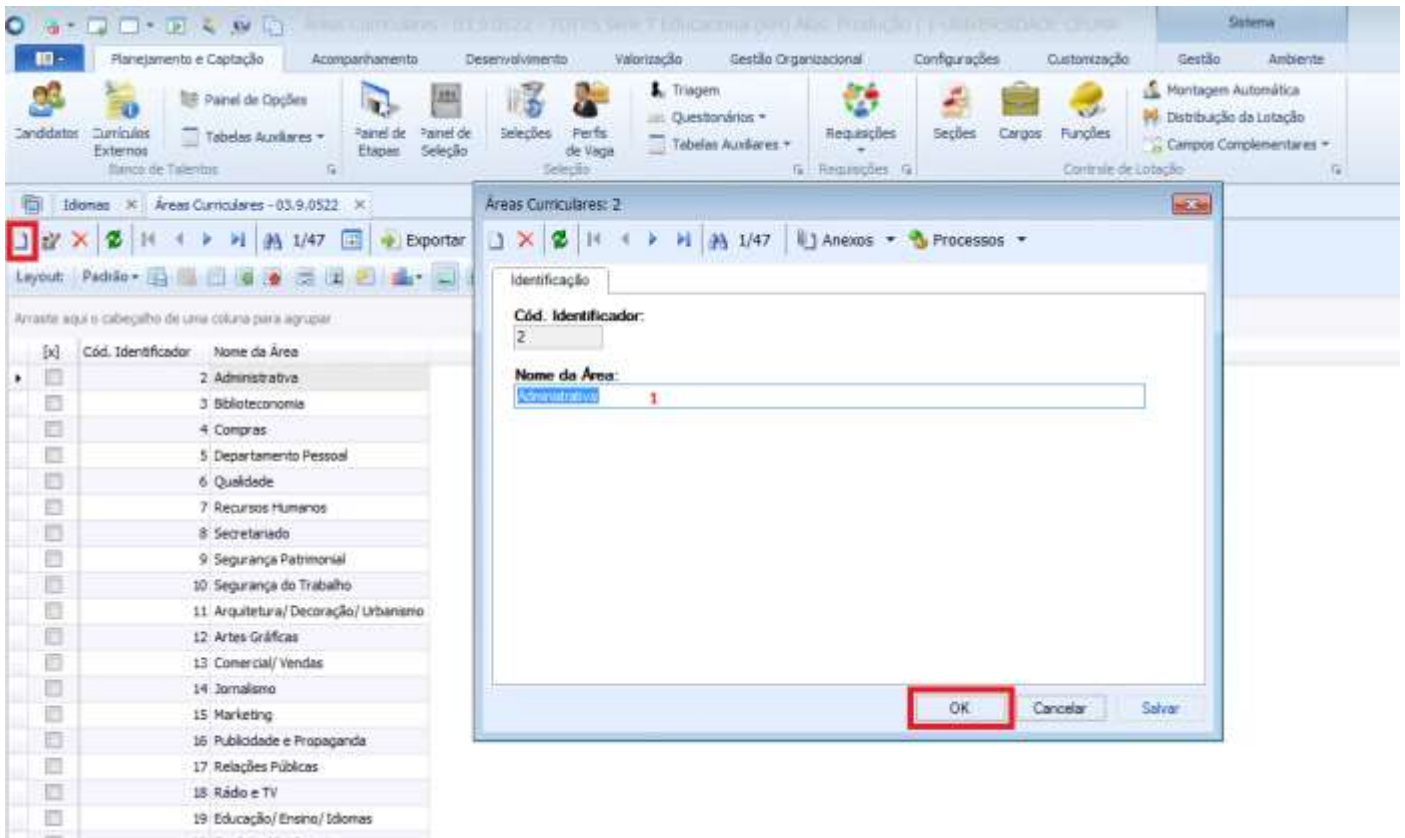
Módulo: RECRUTAMENTO E SELEÇÃO

Processo: CADASTRO ÁREAS CURRICULARES



### III. Cadastro

a) 1º Passo, clique no botão NOVO, circulado em vermelho para criar um novo cadastro:



b) 2º Passo: para este cadastro, devemos informar os seguintes campos:

- 1) Nome da Área: informar o nome da área, conforme exemplo mostrado na figura acima;

Após digitar as informações, clique no botão OK para efetivar o cadastro e repita a operação para tantos registros forem necessários.