



## PROCEDIMENTO OPERACIONAL PADRÃO

Código: POP.0042.00

Sistema: TOTVS RM

Módulo: RECRUTAMENTO E SELEÇÃO

Processo: CADASTRO SELEÇÕES



Este Procedimento Operacional Padrão define as etapas necessárias de como fazer o Cadastro de Seleções no Sistema TOTVS RM.

### Índice

I. Acesso ao Cadastro .....	2
II. Seleção de Filtros .....	3
III. Cadastro .....	4

ELABORAÇÃO
<ul style="list-style-type: none"><li>• _____</li><li>• Analista de Processo</li><li>• Claricelene Neves</li></ul>

APROVAÇÃO
<ul style="list-style-type: none"><li>• _____</li><li>• Coord. Desenv. de Sistemas</li><li>• Michel Cordeiro</li></ul>



## PROCEDIMENTO OPERACIONAL PADRÃO

Código: POP.0042.00

Sistema: TOTVS RM

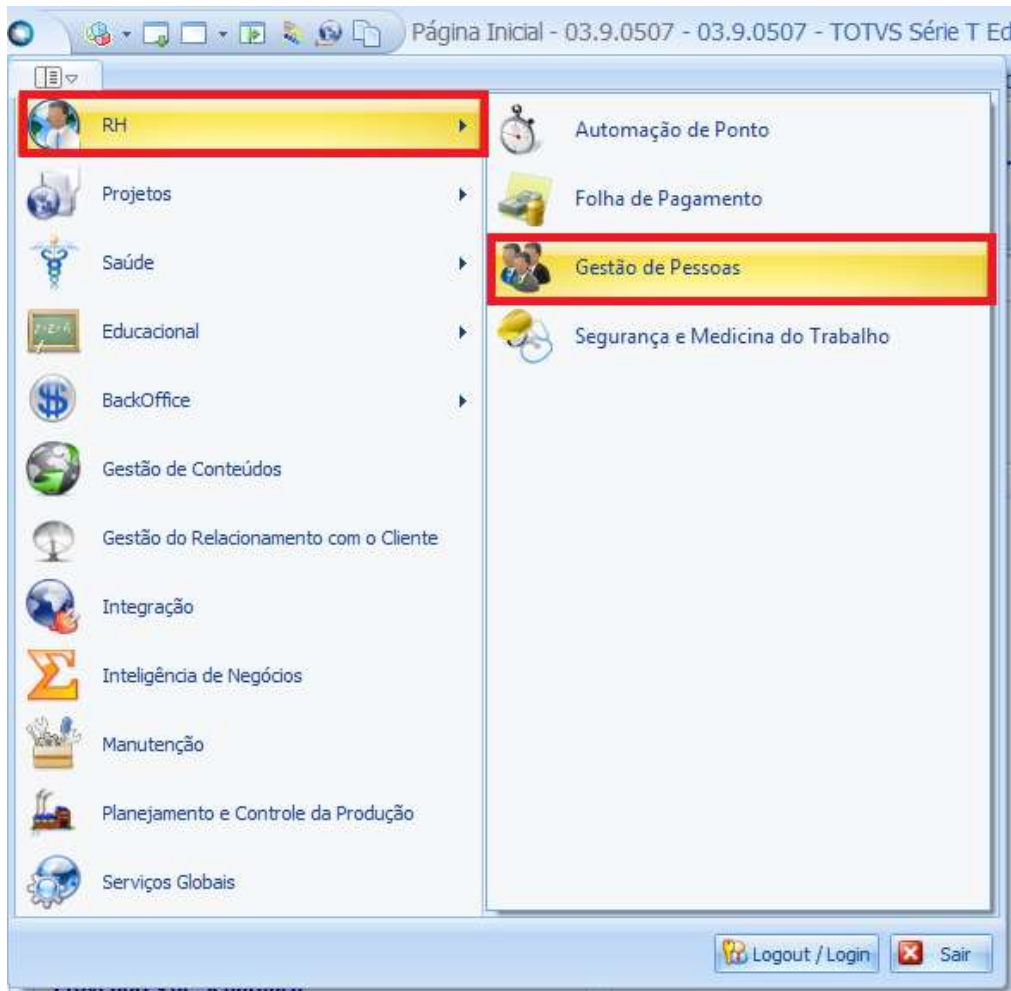
Módulo: RECRUTAMENTO E SELEÇÃO

Processo: CADASTRO SELEÇÕES



### I. Acesso ao Cadastro

a) 1º Passo: selecione o menu RH → Gestão de Pessoas



b) 2º Passo: Selecione o menu Planejamento e Captação, e depois, selecione Seleções:





## PROCEDIMENTO OPERACIONAL PADRÃO

Código: POP.0042.00

Sistema: TOTVS RM

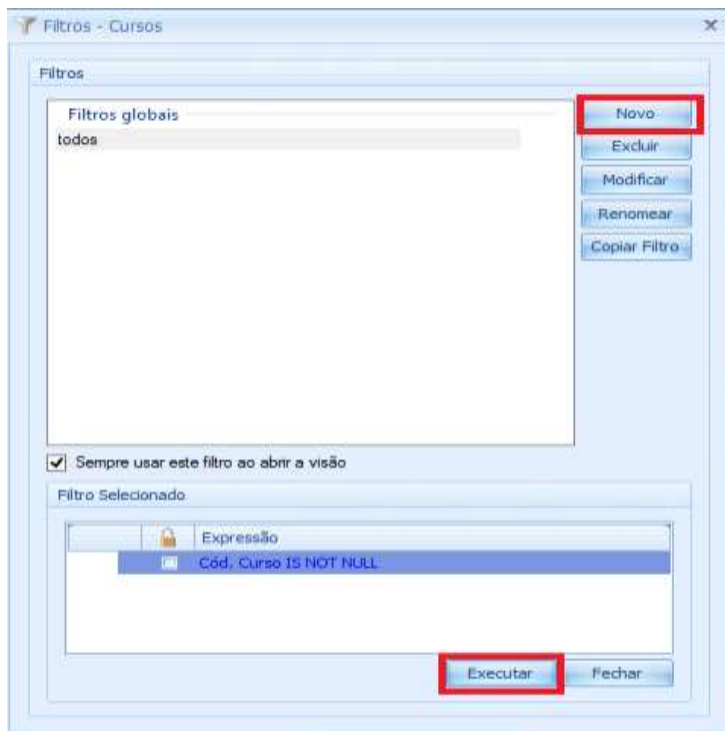
Módulo: RECRUTAMENTO E SELEÇÃO

Processo: CADASTRO SELEÇÕES



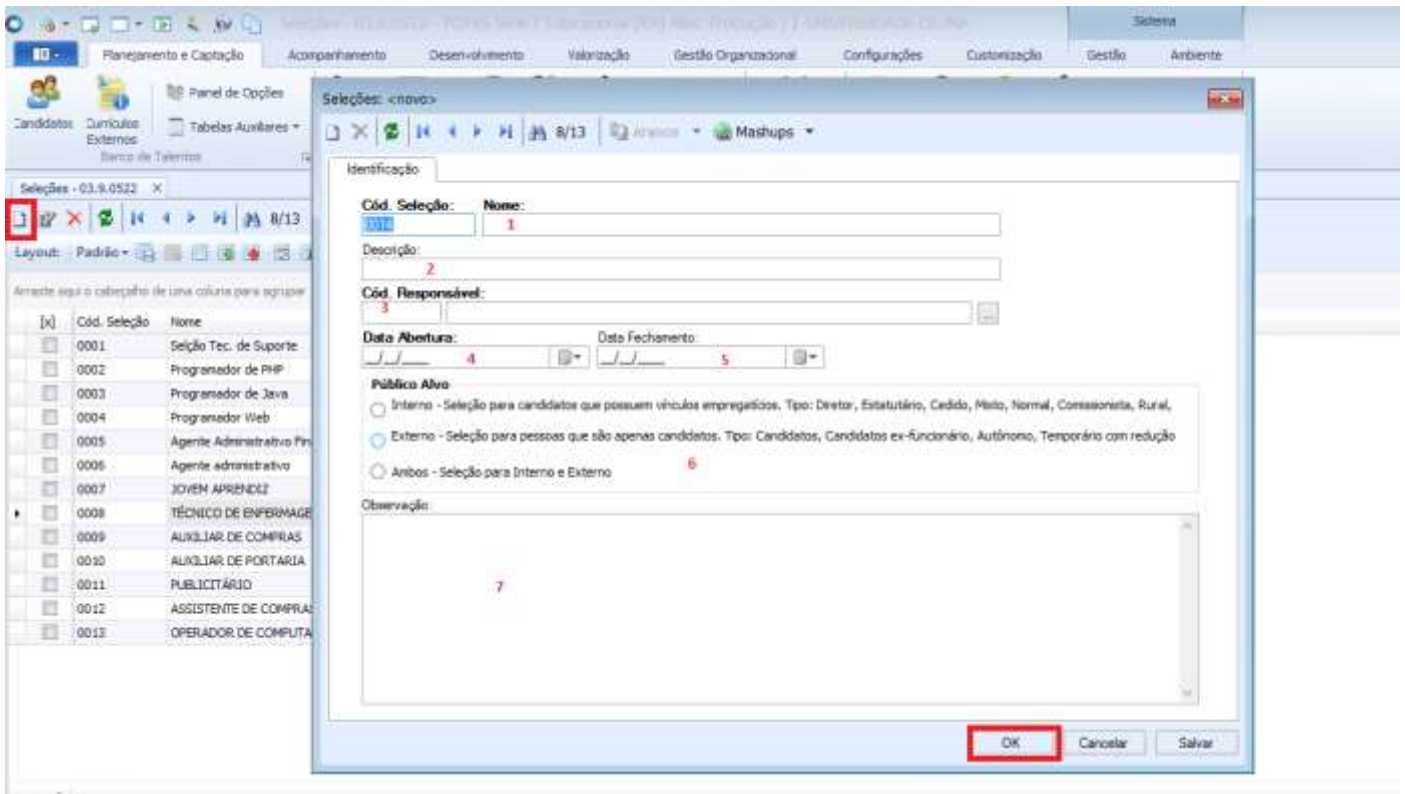
### II. Seleção de Filtros

- a) 1º. Passo: Escolha um filtro que melhor lhe sirva e clique no botão EXECUTAR. Serão apresentados registros já cadastrados que respeitem a condição de filtro informada. No caso de não aparecerem registros, significa que não há exames que atendam o filtro informado. Caso não houver filtros cadastrados, um primeiro filtro deverá ser cadastrado.



### III. Cadastro

a) 1º Passo, clique no botão **NOVO**, circulado em vermelho para criar um novo cadastro:



b) 2º Passo: para este cadastro, devemos informar os seguintes campos:

- 1) Nome: informar um nome para a seleção;
- 2) Descrição: informar um descritivo para a seleção em questão;
- 3) Responsável: informar um responsável pela seleção, escolhendo com o botão de pesquisa localizado à direita do campo;
- 4) Data Abertura: informe a data da abertura da seleção;
- 5) Data Fechamento: informar data de encerramento da seleção;
- 6) Público Alvo: escolher uma das opções mostradas;
- 7) Observação: campo livre para informações adicionais;

Após digitar as informações, clique no botão **OK** para efetivar o cadastro e repita a operação para tantos registros forem necessários.