



PROCEDIMENTO OPERACIONAL PADRÃO

Código: POP.0060.00

Sistema: TOTVS RM

Módulo: GESTÃO CONTÁBIL

Processo: CADASTRO PLANO DE CONTAS



Este Procedimento Operacional Padrão define as etapas necessárias de como fazer o Cadastro de Plano de Contas no Sistema TOTVS RM.

Índice

I. Acesso ao Cadastro	2
II. Seleção de Filtros	3
III. Cadastro	4

ELABORAÇÃO
<ul style="list-style-type: none">• _____• Analista de Processo• Claricelene Neves

APROVAÇÃO
<ul style="list-style-type: none">• _____• Coord. Desenv. de Sistemas• Michel Cordeiro



PROCEDIMENTO OPERACIONAL PADRÃO

Código: POP.0060.00

Sistema: TOTVS RM

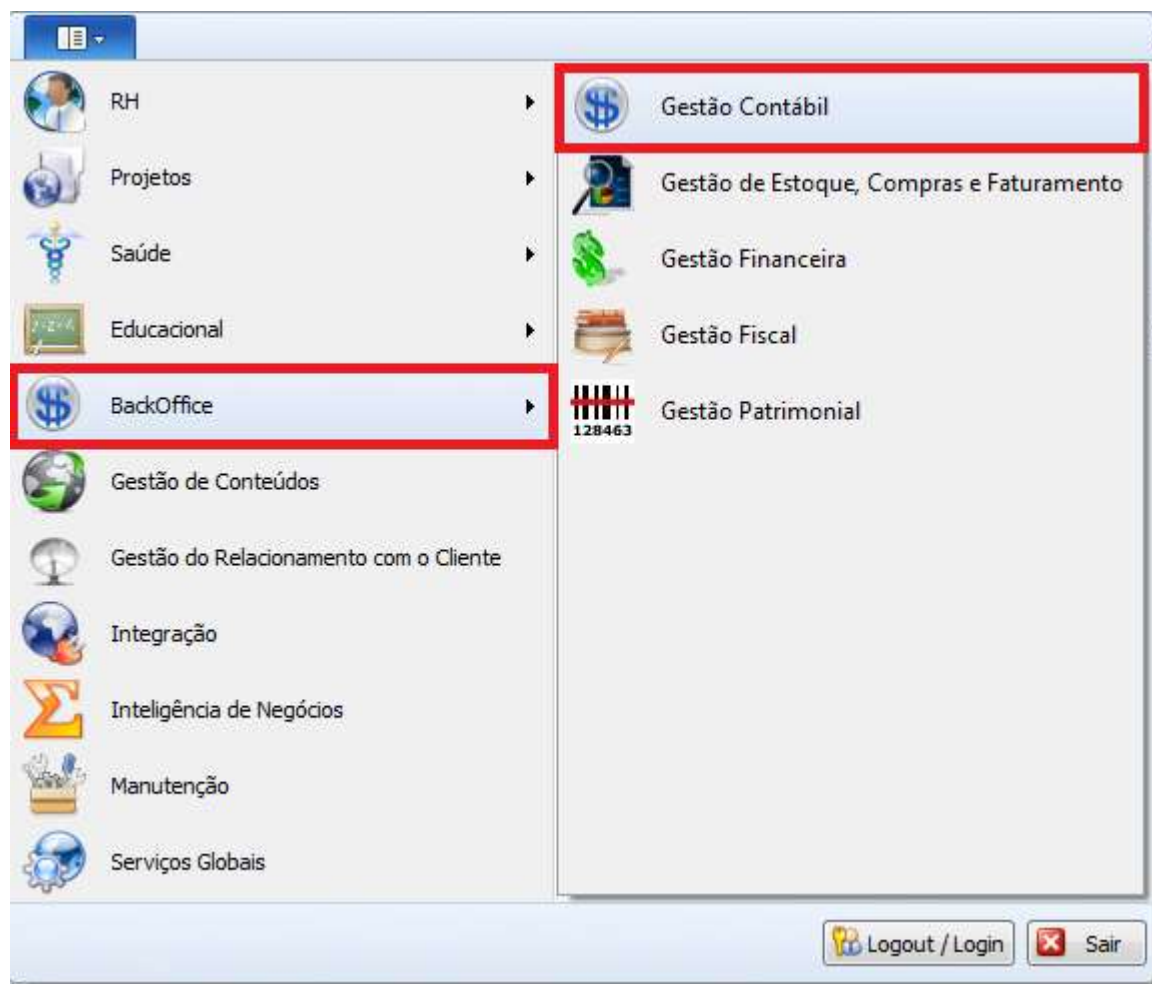
Módulo: GESTÃO CONTÁBIL

Processo: CADASTRO PLANO DE CONTAS



I. Acesso ao Cadastro

a) 1º Passo: selecione o menu BackOffice → Gestão Contábil:



b) 2º Passo: Selecione o menu Cadastros, e depois, selecione Contábil:





PROCEDIMENTO OPERACIONAL PADRÃO

Código: POP.0060.00

Sistema: TOTVS RM

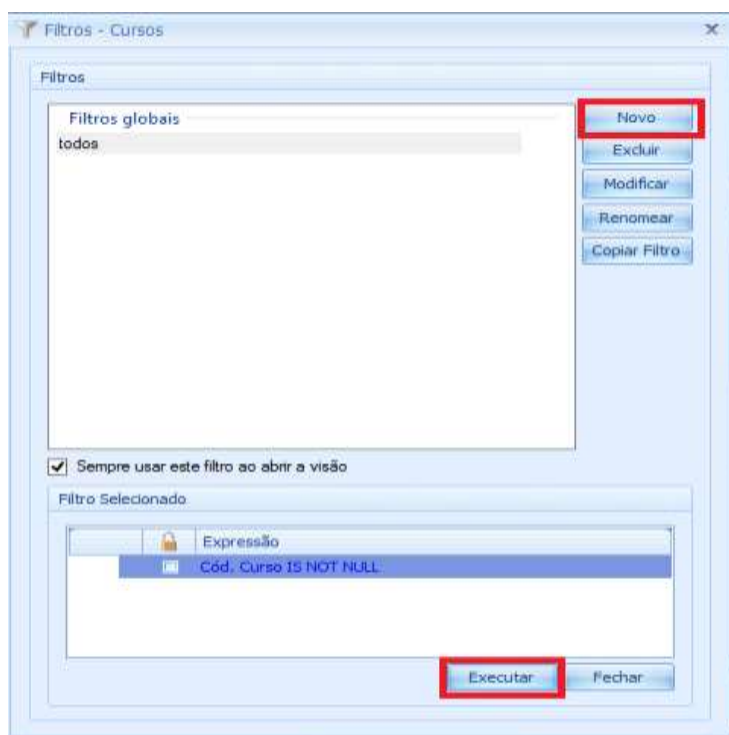
Módulo: GESTÃO CONTÁBIL

Processo: CADASTRO PLANO DE CONTAS



II. Seleção de Filtros

- a) 1º. Passo: Escolha um filtro que melhor lhe sirva e clique no botão EXECUTAR. Serão apresentados registros já cadastrados que respeitem a condição de filtro informada. No caso de não aparecerem registros, significa que não há exames que atendam o filtro informado. Caso não houver filtros cadastrados, um primeiro filtro deverá ser cadastrado.





PROCEDIMENTO OPERACIONAL PADRÃO

Código: POP.0060.00

Sistema: TOTVS RM

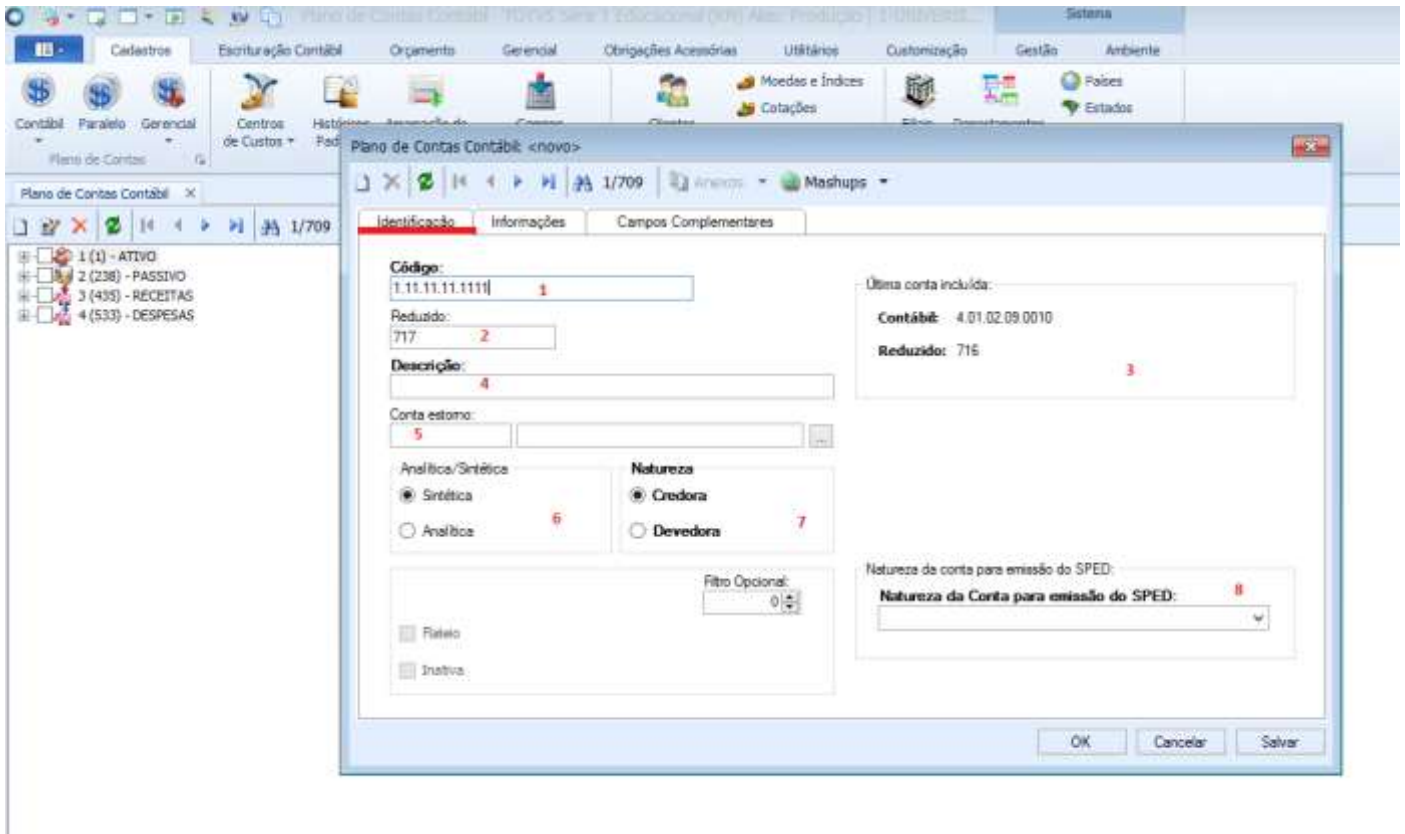
Módulo: GESTÃO CONTÁBIL

Processo: CADASTRO PLANO DE CONTAS



III. Cadastro

a) 1º Passo, clique no botão NOVO, circulado em vermelho para criar um novo cadastro:



b) 2º Passo: **Aba Identificação**: para esta tela, devemos informar os seguintes campos:

- 1) Código: informar o código da conta de acordo com a máscara estabelecida (ver item 3 – última conta incluída);
- 2) Reduzido: informar um código reduzido para a conta (ver item 3 – última conta incluída);
- 3) Última conta incluída;
- 4) Descrição: informar uma descrição para a conta;
- 5) Conta Estorno: Selecione uma conta para estorno, clicando no botão de seleção de contas localizada à direita deste campo;
- 6) Analítica/Sintética: Informe o tipo da conta selecionando uma das opções listadas;
- 7) Natureza: informe a natureza da conta, selecionando uma das opções listadas;
- 8) Natureza SPED: selecione uma das opções listadas para este campo.
- 9)

c) 3º Passo: **Aba Informações**: para esta tela, devemos informar os seguintes campos:



PROCEDIMENTO OPERACIONAL PADRÃO

Código: POP.0060.00

Sistema: TOTVS RM

Módulo: GESTÃO CONTÁBIL

Processo: CADASTRO PLANO DE CONTAS



Plano de Contas Contábil: <novo>

1/709 Anexos Mashups

Identificação **Informações** Campos Complementares

Data de Inclusão: 18/06/2015 1	Usuario Inclusão: 3
Data Alteração: / / 2	Usuário Alteração: 4

OK Cancelar Salvar

- 1) Data de Inclusão: Data da inclusão da conta que será colocada automaticamente;
- 2) Data Alteração: Data da alteração que será colocada automaticamente quando o caso for alteração de registro da conta;
- 3) Usuário da Inclusão: Campo será preenchido automaticamente;
- 4) Usuário Alteração: Campo será preenchido automaticamente;

Após digitar as informações, clique no botão OK para efetivar o cadastro e repita a operação para tantos registros forem necessários.