



PROCEDIMENTO OPERACIONAL PADRÃO

Código: POP.0046.00

Sistema: TOTVS RM

Módulo: RECRUTAMENTO E SELEÇÃO

Processo: CAD. GRAU INSTR. FORM. ACADÊMICA



Este Procedimento Operacional Padrão define as etapas necessárias de como fazer o Cadastro de Grau de Instrução Formação Acadêmica no Sistema TOTVS RM.

Índice

I. Acesso ao Cadastro	2
II. Seleção de Filtros	3
III. Cadastro	4

ELABORAÇÃO
<ul style="list-style-type: none">• _____• Analista de Processo• Claricelene Neves

APROVAÇÃO
<ul style="list-style-type: none">• _____• Coord. Desenv. de Sistemas• Michel Cordeiro



PROCEDIMENTO OPERACIONAL PADRÃO

Código: POP.0046.00

Sistema: TOTVS RM

Módulo: RECRUTAMENTO E SELEÇÃO

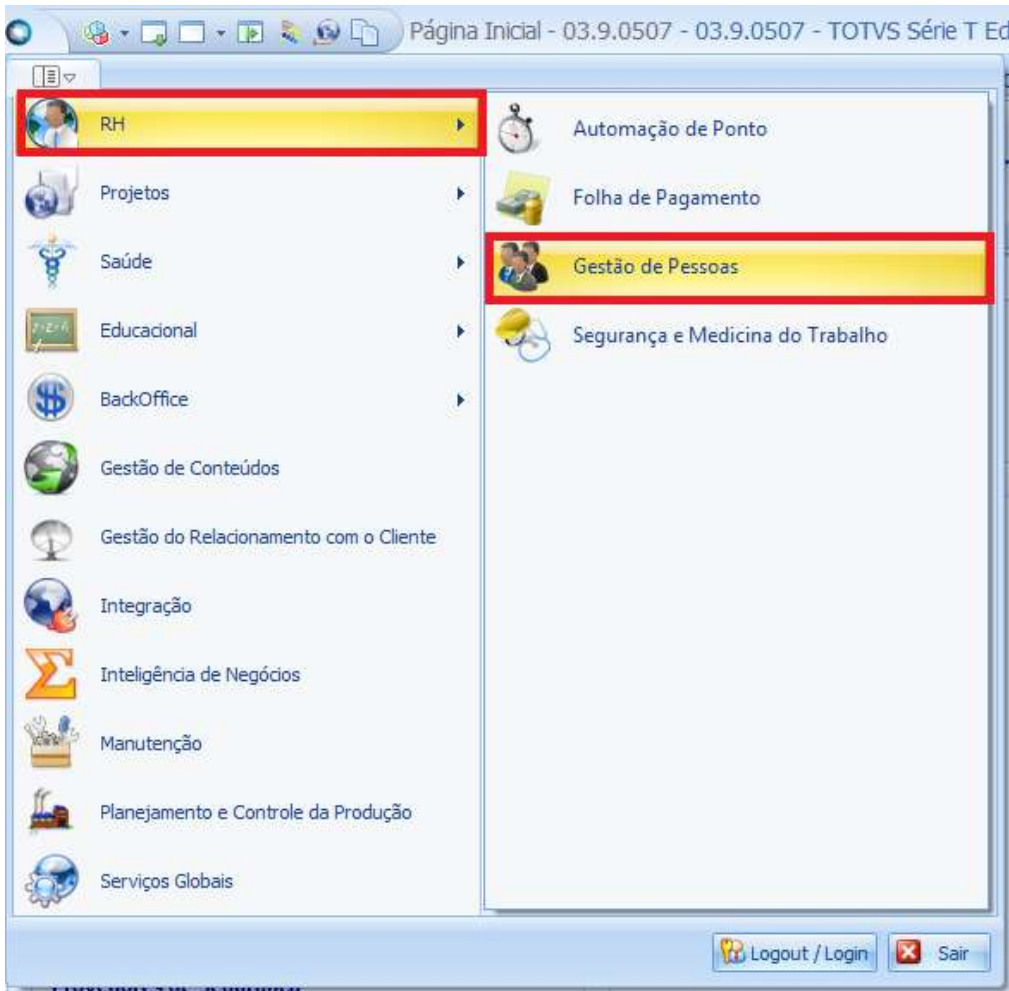
Processo: CAD. GRAU INSTR. FORM. ACADÊMICA



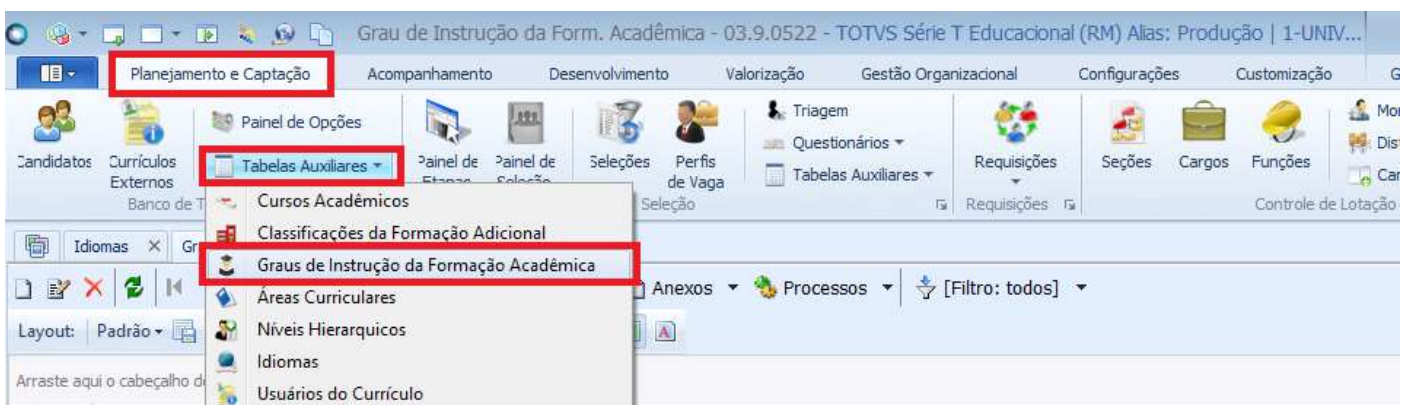
CEUMA
GRUPO EDUCACIONAL
CEUMA FAMAZ UNIEURO

I. Acesso ao Cadastro

a) 1º Passo: selecione o menu RH → Gestão de Pessoas



b) 2º Passo: Selecione o menu Planejamento e Captação, e depois, selecione Tabelas Auxiliares, e em seguida selecione Grau de Instrução de Formação Acadêmica:





PROCEDIMENTO OPERACIONAL PADRÃO

Código: POP.0046.00

Sistema: TOTVS RM

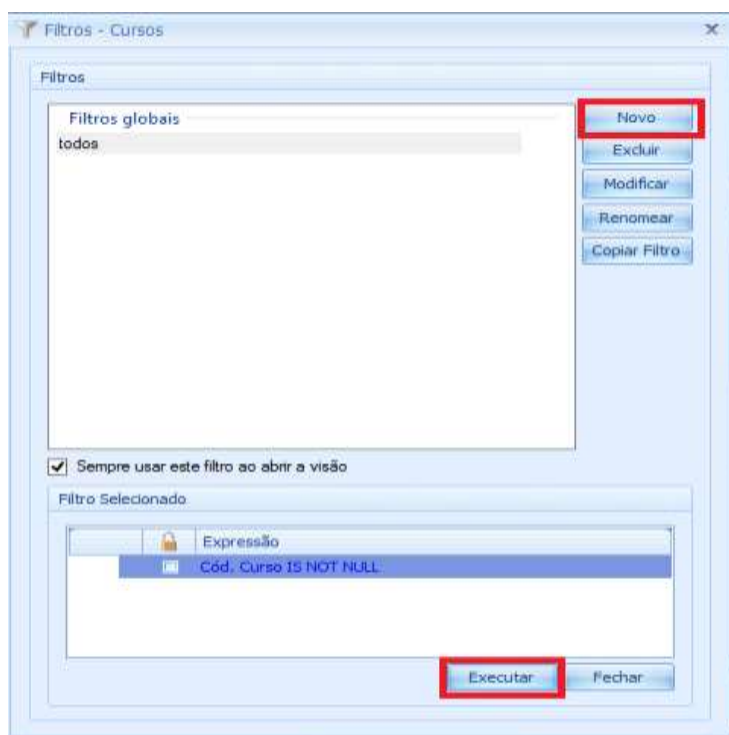
Módulo: RECRUTAMENTO E SELEÇÃO

Processo: CAD. GRAU INSTR. FORM. ACADÊMICA



II. Seleção de Filtros

- a) 1º. Passo: Escolha um filtro que melhor lhe sirva e clique no botão EXECUTAR. Serão apresentados registros já cadastrados que respeitem a condição de filtro informada. No caso de não aparecerem registros, significa que não há exames que atendam o filtro informado. Caso não houver filtros cadastrados, um primeiro filtro deverá ser cadastrado.





PROCEDIMENTO OPERACIONAL PADRÃO

Código: POP.0046.00

Sistema: TOTVS RM

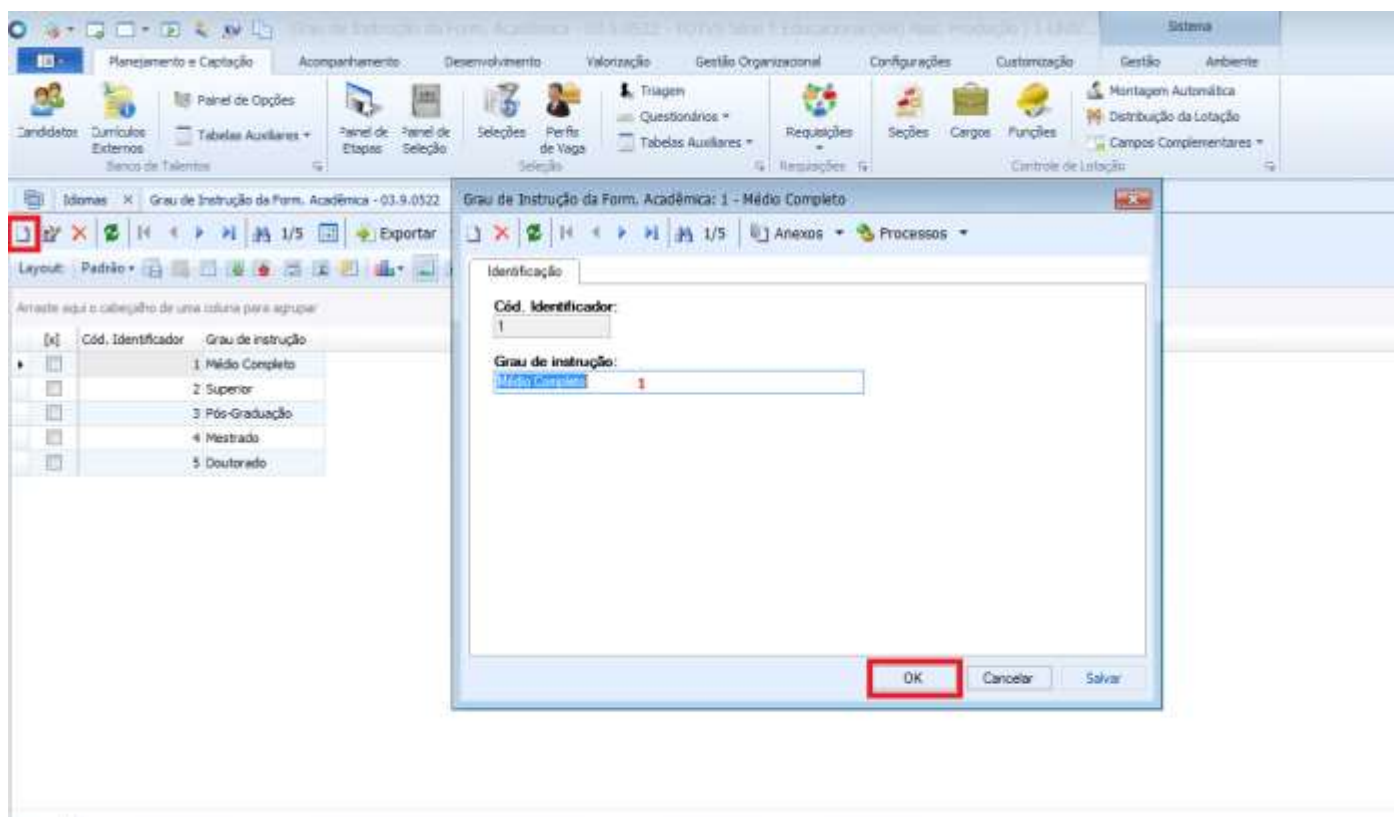
Módulo: RECRUTAMENTO E SELEÇÃO

Processo: CAD. GRAU INSTR. FORM. ACADÊMICA



III. Cadastro

a) 1º Passo, clique no botão NOVO, circulado em vermelho para criar um novo cadastro:



b) 2º Passo: para este cadastro, devemos informar os seguintes campos:

- 1) Grau de Instrução: informar o nome do grau de instrução, conforme exemplo mostrado na figura acima;

Após digitar as informações, clique no botão OK para efetivar o cadastro e repita a operação para tantos registros forem necessários.