



PROCEDIMENTO OPERACIONAL PADRÃO

Código: POP.0012.00

Sistema: TOTVS RM

Módulo: SEGURANÇA E MEDICINA DO TRABALHO

Processo: CADASTRO DE PARAMETRIZAÇÃO CIPA



CEUMA
GRUPO EDUCACIONAL
CEUMA FAMAZ UNIEURO

Este Procedimento Operacional Padrão define as etapas necessárias de como fazer o Cadastro de Parametrização da CIPA no Sistema TOTVS RM.

Índice

I.	Acesso ao parametrizador CIPA	2
II.	Parâmetros Especiais	3
III.	Criar uma comissão da CIPA	4
IV.	Cadastro de Comissão CIPA	5
V.	Criar uma eleição para a CIPA.....	5
VI.	Criar os Candidatos da Eleição:.....	7
VII.	Lançamento dos Representantes.....	9
VIII.	Cadastro de Representantes.....	10

ELABORAÇÃO
<ul style="list-style-type: none">• _____• Analista de Processo• Claricelene Neves

APROVAÇÃO
<ul style="list-style-type: none">• _____• Coord. Desenv. de Sistemas• Michel Cordeiro



PROCEDIMENTO OPERACIONAL PADRÃO

Código: POP.0012.00

Sistema: TOTVS RM

Módulo: SEGURANÇA E MEDICINA DO TRABALHO

Processo: CADASTRO DE PARAMETRIZAÇÃO CIPA



A CIPA tem como objetivo a prevenção de acidentes e doenças decorrentes do trabalho de modo a tornar compatível, permanentemente, o trabalho com a preservação da vida e a promoção da saúde do trabalhador.

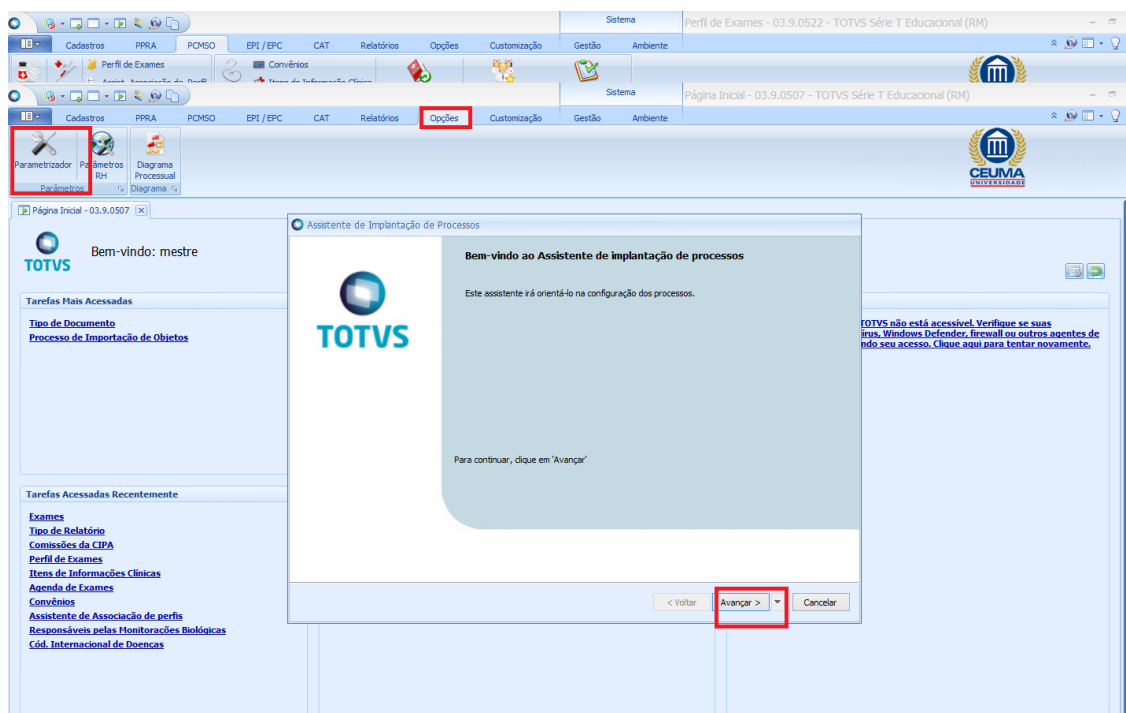
Caso a empresa possua licença do sistema RM Labore (Folha de Pagamento) o controle dos membros da CIPA será integrado, respeitado os cadastros e definições realizadas no RM VITAE, ou seja, o controle da estabilidade funcional para demissão no RM Labore será realizada pelo aplicativo de folha de pagamento, consistindo as informações contidas neste cadastro, no aplicativo RM VITAE.

Atenção!

As funções disponíveis para a CIPA são aquelas que possuem o seu cargo informado nos parâmetros do sistema como “Cargo reservado para funções da CIPA”.

I. Acesso ao parametrizador CIPA

a) 1º Passo: Devemos selecionar RH → Segurança e Medicina do Trabalho → PCMSO → Parametrizador



b) 2º Passo: Clicamos no botão AVANÇAR,



PROCEDIMENTO OPERACIONAL PADRÃO

Código: POP.0012.00

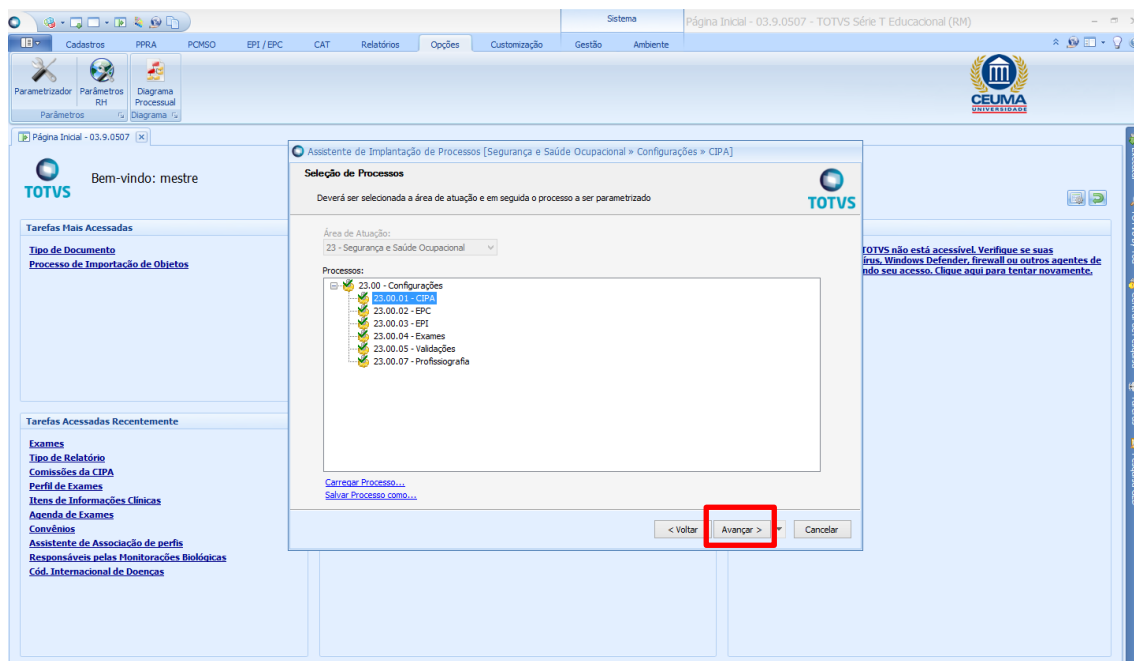
Sistema: TOTVS RM

Módulo: SEGURANÇA E MEDICINA DO TRABALHO

Processo: CADASTRO DE PARAMETRIZAÇÃO CIPA

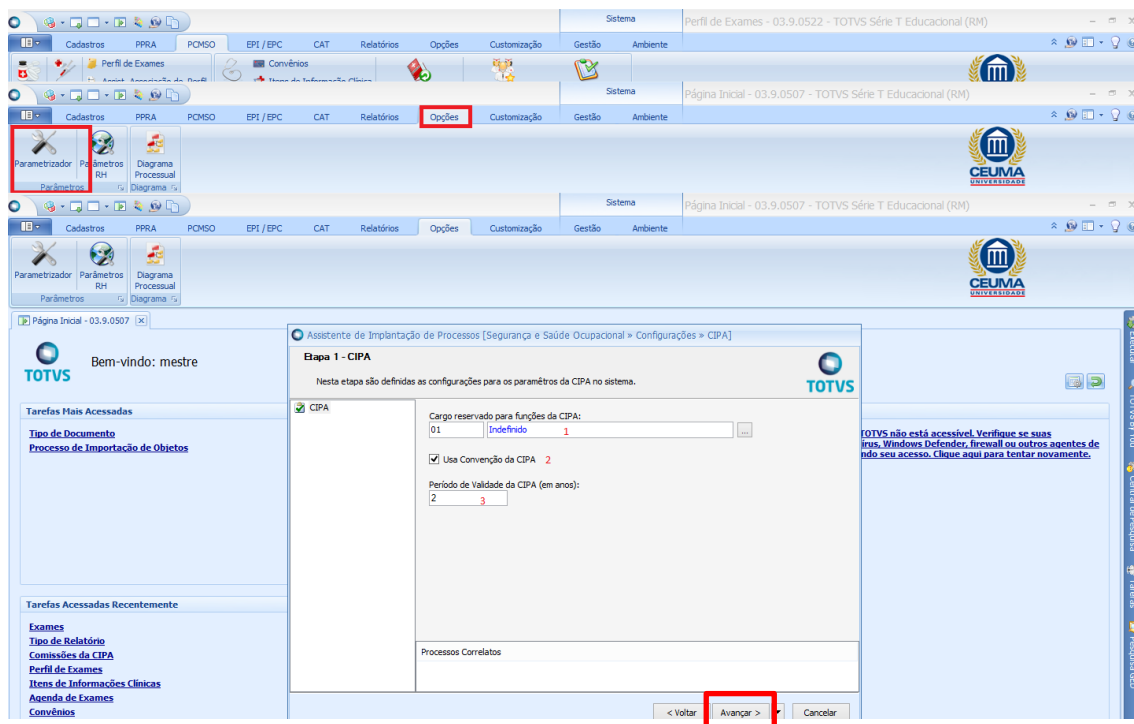


CEUMA
GRUPO EDUCACIONAL
CEUMA FAMAZ UNIEURO



c) 3º Passo: Selecionamos o evento CIPA e clicamos em AVANÇAR

II. Parâmetros Especiais



a) 1º Passo: Devemos informar os seguintes campos:

- 1) Cargo Reservado para funções da CIPA:
- 2) Usa convenção da CIPA: podemos utilizar ou não esta marcação



PROCEDIMENTO OPERACIONAL PADRÃO

Código: POP.0012.00

Sistema: TOTVS RM

Módulo: SEGURANÇA E MEDICINA DO TRABALHO

Processo: CADASTRO DE PARAMETRIZAÇÃO CIPA

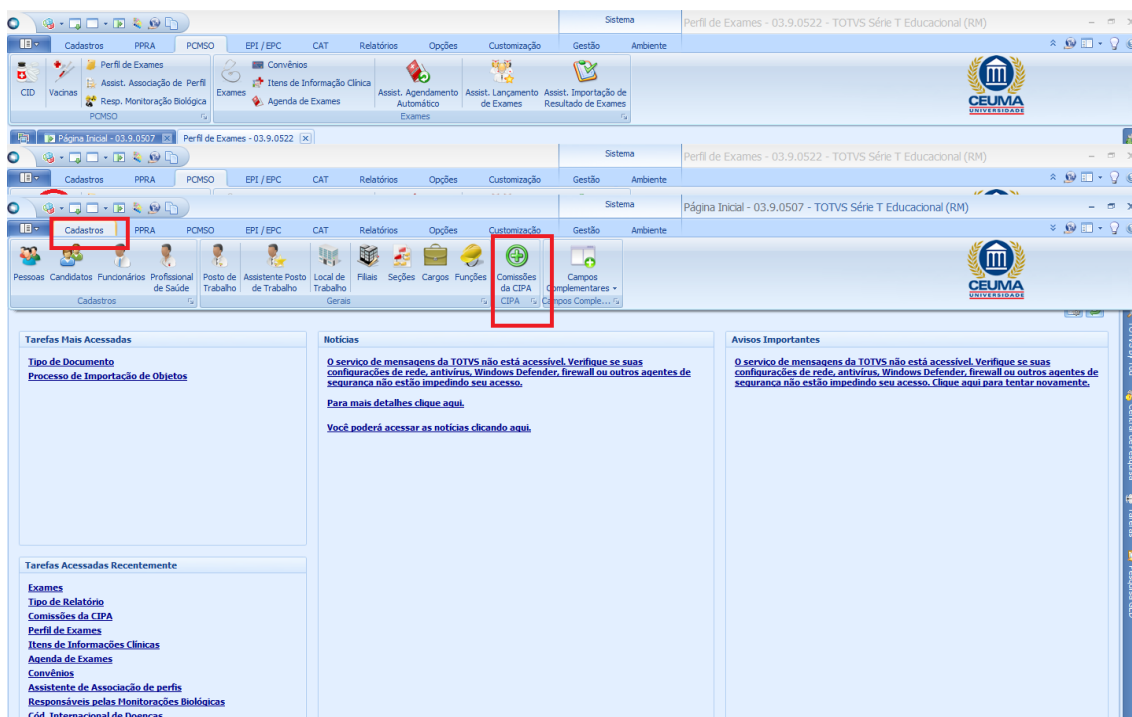


CEUMA
GRUPO EDUCACIONAL
CEUMA FAMAZ UNIEURO

- 3) Período de validade da CIPA: valor em anos.
- b) 2º Passo: Clicar em Avançar para efetivação da parametrização.

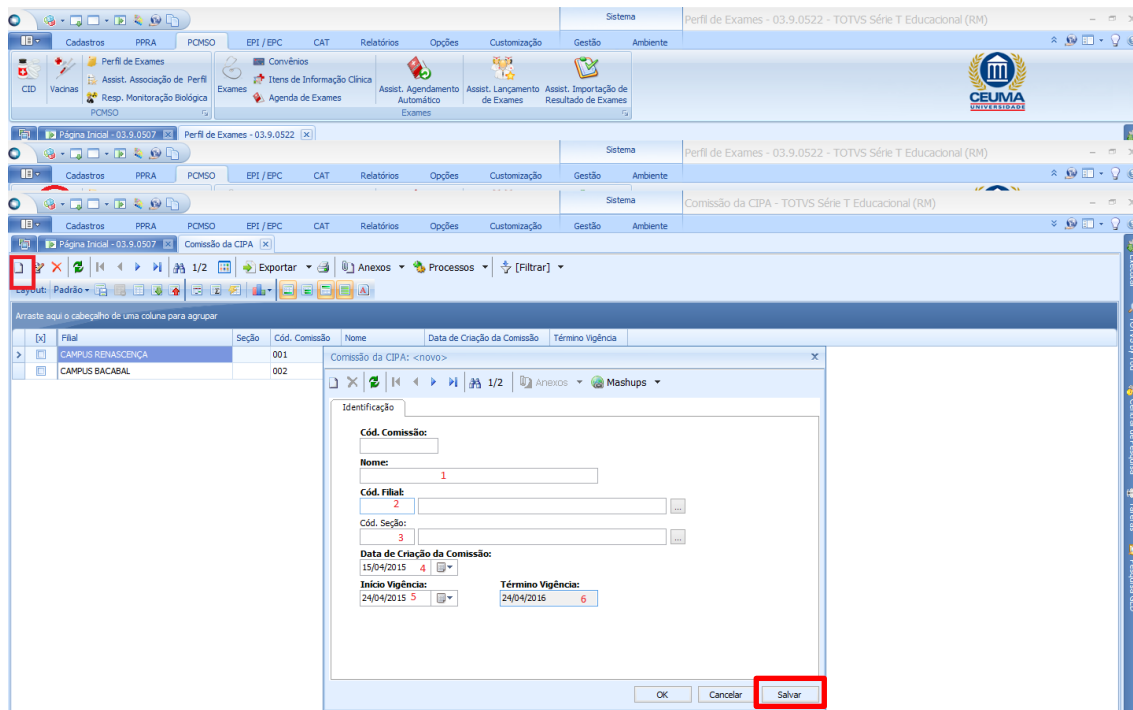
III. Criar uma comissão da CIPA

- a) 1º Passo: Devemos criar uma comissão da CIPA com data de vigência compatível com a vigência atual caso não exista, conforme figura abaixo:





IV. Cadastro de Comissão CIPA



a) 1º Passo: Devemos informar os seguintes campos :

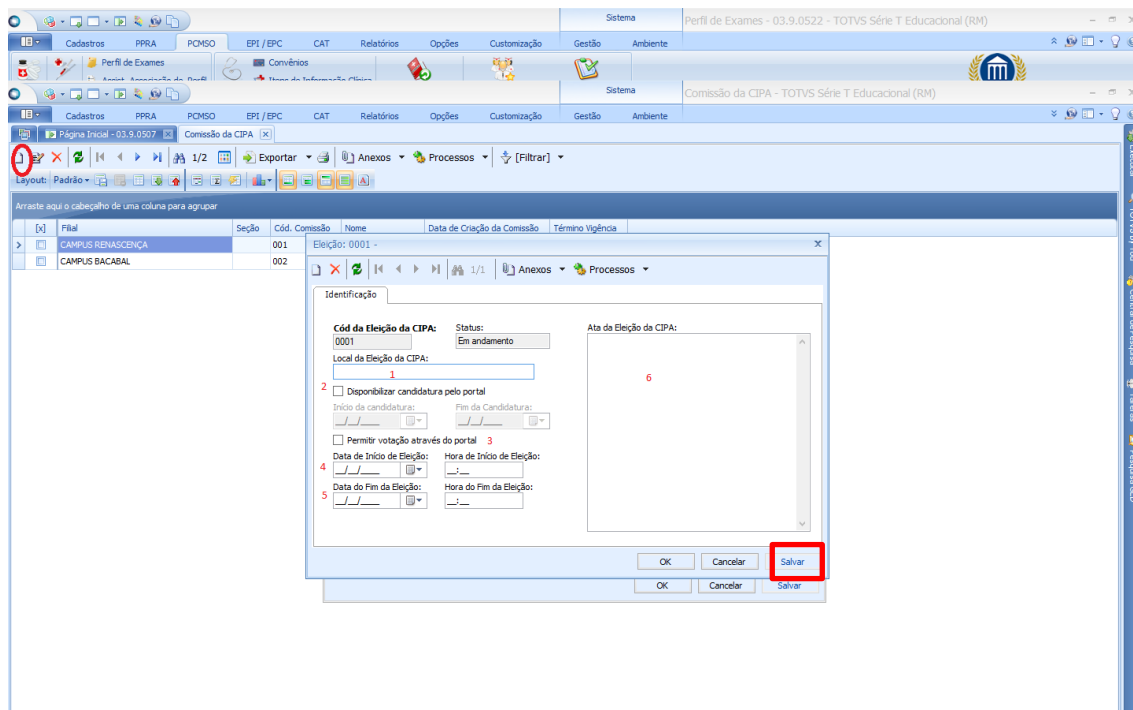
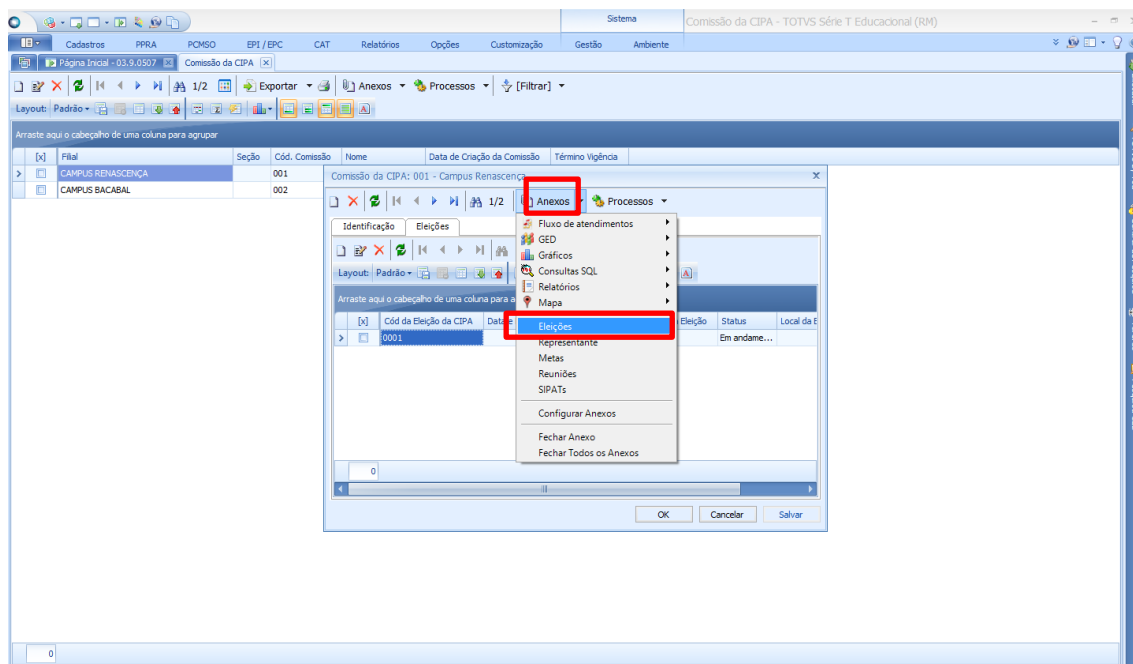
- 1) Campo "Nome:" descrição do nome da comissão
- 2) Campo "Cod. Filial:" código da filial
- 3) Campo "Cod. Seção:" código da seção
- 4) Campo "Data Criação Comissão:" data da criação da comissão
- 5) Campo "Data Vigência:" data da vigência da comissão;
- 6) Campo "Término Vigência:" este campo será calculado automaticamente baseado no parâmetro de duração em anos informado no processo inicial e único de parametrização.

OBSERVAÇÃO: O termino da vigência (6) é preenchido automaticamente conforme informações inseridas no campo Período da Validade da CIPA (em anos) disponível no menu: OPÇÕES > PARÂMETROS > RM SSO

b) 2º Passo: Após preencher ou criar a comissão da CIPA você deverá criar uma nova Eleição e inserir os candidatos.

V. Criar uma eleição para a CIPA

a) 1º Passo: Para criar a eleição basta acessar dentro da comissão da CIPA o menu: ANEXOS > ELEIÇÕES



b) 2º Passo: Devemos informar os seguintes campos para este cadastro:

- 1) Campo “Local da Eleição da CIPA:”
- 2) Campo “Disponibilizar Candidatura pelo Portal.” Habilita candidaturas pelo portal WEB
- 3) Campo “Permitir votação pelo portal:” Habilita votação pelo portal WEB



PROCEDIMENTO OPERACIONAL PADRÃO

Código: POP.0012.00

Sistema: TOTVS RM

Módulo: SEGURANÇA E MEDICINA DO TRABALHO

Processo: CADASTRO DE PARAMETRIZAÇÃO CIPA

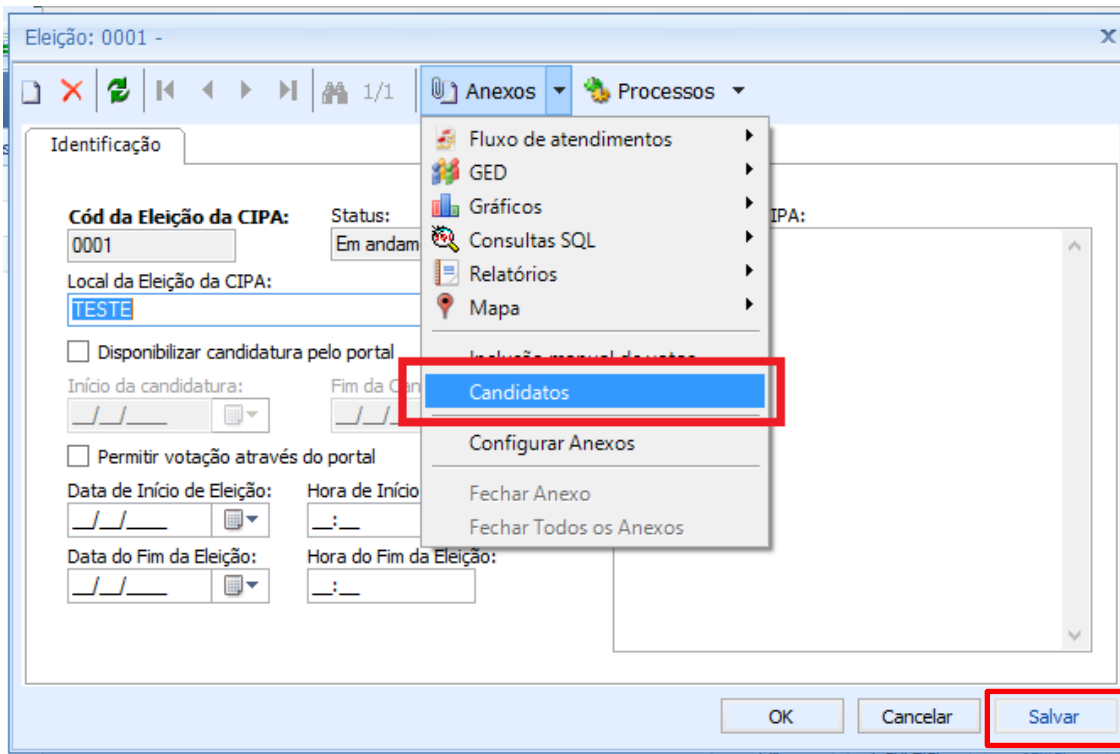


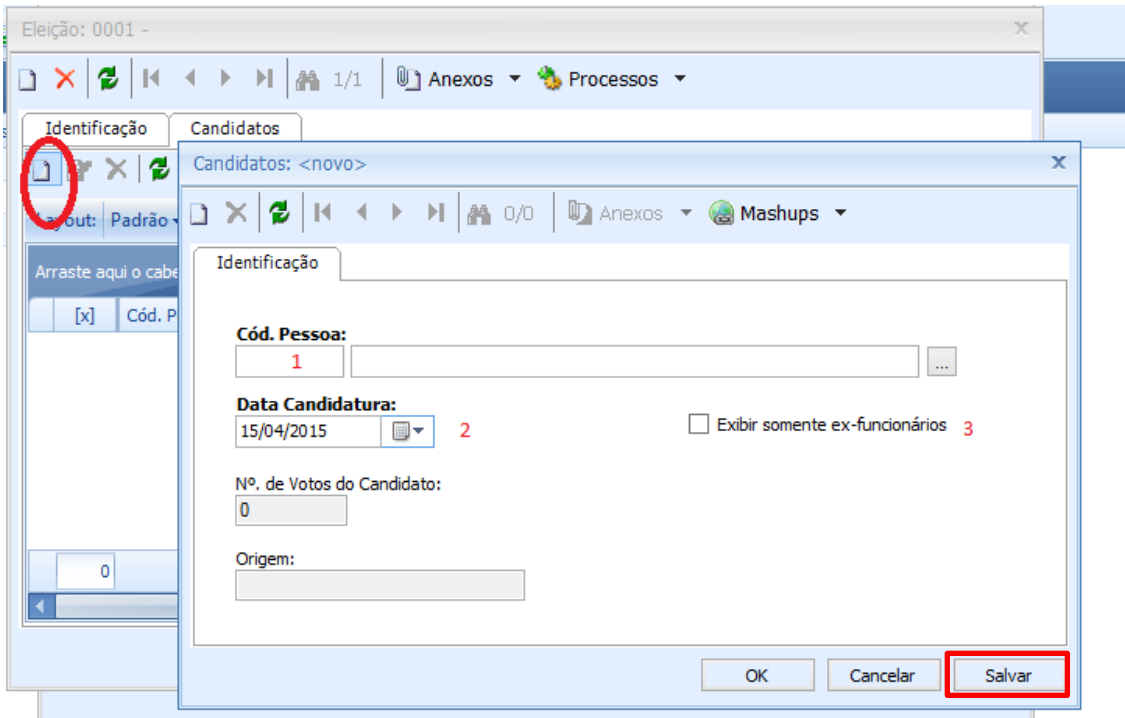
- 4) Campo "Data/hora início votação:"
- 5) Campo "Data/hora fim votação:"
- 6) Campo "Ata da eleição:" digitação da ata;

c) 3º Passo: Após informar os dados, clique no botão SALVAR.

VI. Criar os Candidatos da Eleição:

a) 1º Passo: clique em ANEXOS e em seguida selecione o menu Candidatos conforme figura abaixo:





Eleição: 0001 -

Identificação Candidatos

Candidatos: <novo>

Identificação

Cód. Pessoa:
1

Data Candidatura:
15/04/2015 2 Exibir somente ex-funcionários 3

Nº. de Votos do Candidato:
0

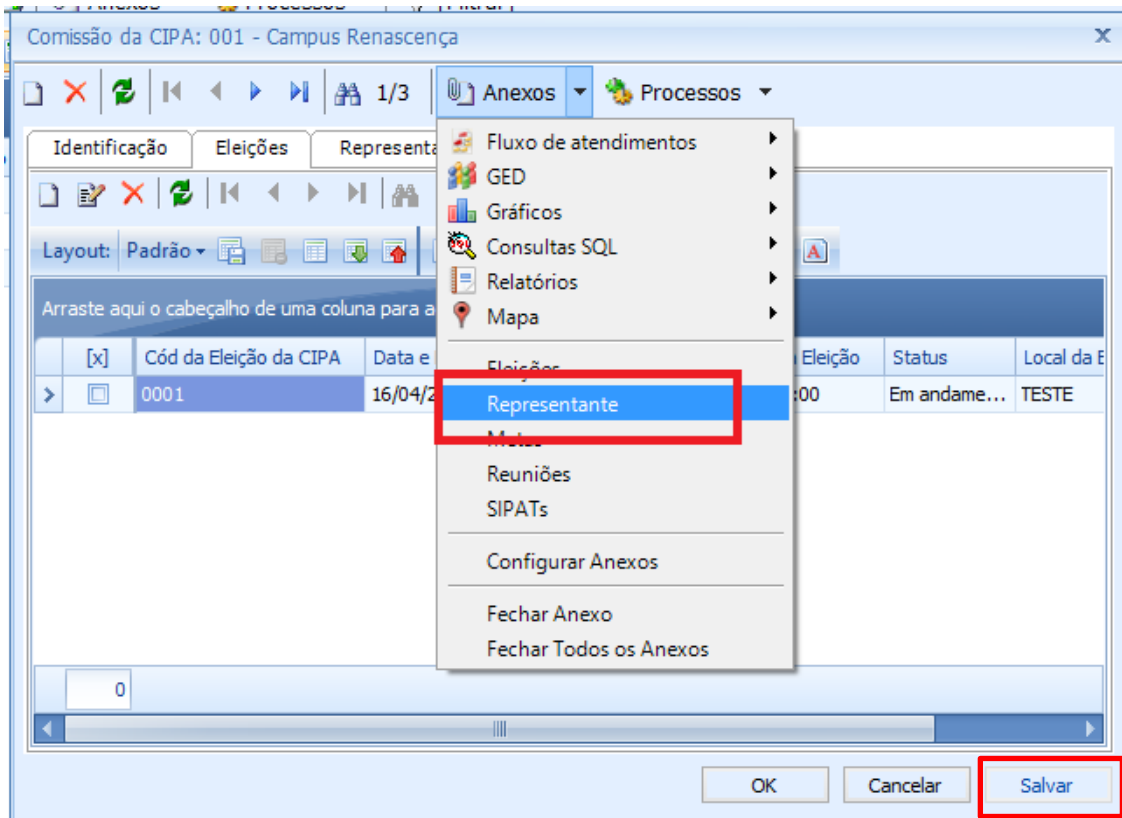
Origem:

OK Cancelar **Salvar**

- b) 2º Passo: Para a tela de candidatos precisamos informar os seguintes campos:
- 1) Código da Pessoa
 - 2) Data da Candidatura
 - 3) Exibir somente ex-funcionários: este serve apenas para filtrar ex-funcionários
- c) 3º Passo: Clique no botão SALVAR e adicione quantos forem necessários.
- d) 4º Passo: Após criar a Eleição e inserir os Candidatos, deverão ser cadastrados os Representantes. .

VII. Lançamento dos Representantes

a) 1º Passo: Estando na tela de eleições, clique na aba ANEXOS e acesse representantes:



OBS: Serão apenas exibidos como Representantes os funcionários cadastrados como Candidatos.



PROCEDIMENTO OPERACIONAL PADRÃO

Código: POP.0012.00

Sistema: TOTVS RM

Módulo: SEGURANÇA E MEDICINA DO TRABALHO

Processo: CADASTRO DE PARAMETRIZAÇÃO CIPA



CEUMA
GRUPO EDUCACIONAL
CEUMA FAMAZ UNIEURO

VIII. Cadastro de Representantes

A imagem mostra a interface de usuário de um sistema web para o cadastro de representantes. O título da janela é "Representates: <novo>". A barra de ferramentas superior contém ícones para navegação e opções como "Anexos" e "Mashups". O formulário principal, sob o cabeçalho "Identificação", possui os seguintes campos:

- Tipo Representante:** Um grupo de botões de opção com "Empregador" desativado e "Empregado" selecionado (marcado com o número 1). Há também uma caixa de seleção "Exibir somente ex-funcionários" desativada (marcada com o número 2).
- Chapa do Representante:** Um campo de texto com o número "3" e um botão de menu suspenso "...". Há uma caixa de seleção "Suplente" desativada (marcada com o número 4).
- Cód. Função:** Um campo de texto com o número "5" e um botão de menu suspenso "...".
- Data da Inclusão:** Um campo de data com o número "6" e um ícone de calendário.
- Data Exoneração:** Um campo de data com o número "7" e um ícone de calendário.
- Descrição:** Um campo de texto grande com o número "8" e uma barra de rolagem.

- a) 1º Passo: Para o lançamento dos representantes serão necessários os seguintes campos:
- 1) Tipo Representante: Informar Empregador ou Empregado;
 - 2) Exibir somente ex funcionários: Quando marcado, mostra apenas ex funcionários no campo 3;
 - 3) Chapa do Representante: Informe a chapa do funcionário;
 - 4) Caixa suplente: informa se o representante é suplente ou não;
 - 5) Cód. Função: informar qual a função que o representante exercerá ex: Presidente, Vice-Presidente, etc....
 - 6) Data da Inclusão: informa a data da inclusão;
 - 7) Data da exoneração: informar a data da exoneração;
 - 8) Descrição: Campo livre para a digitação de qualquer informação adicional.

OBS: Quando integrado o RM VITAE e RM LABORE, para demitir um funcionário que seja Representante da CIPA pelo LABORE, como os mesmos possuem estabilidade, só será possível realizando a exclusão do funcionário como Representante da CIPA dentro da Comissão da CIPA. (RM Vitae > SSO)

- b) 2º Passo: Após informar os dados clique no botão SALVAR e refaça o procedimento para tantos registros forem necessários.