



## PROCEDIMENTO OPERACIONAL PADRÃO

Código: POP.0005.00

Sistema: TOTVS RM

Módulo: SEGURANÇA E MEDICINA DO TRABALHO

Processo: CADASTRO DE OCORRÊNCIAS CLT



**CEUMA**  
GRUPO EDUCACIONAL  
CEUMA FAMAZ UNIEURO

Este Procedimento Operacional Padrão define as etapas necessárias de como fazer o Cadastro de Ocorrências de Acidentes de Trabalho no Sistema TOTVS RM.

### Índice

I.	Acesso ao Módulo.....	2
II.	Emitente.....	3
III.	Local do Acidente.....	4
IV.	Atestado Médico.....	4
V.	Medidas.....	5
VI.	Envolvidos.....	5
VII.	Fotos.....	6

ELABORAÇÃO
<ul style="list-style-type: none"><li>• _____</li><li>• Analista de Processo</li><li>• Claricelene Neves</li></ul>

APROVAÇÃO
<ul style="list-style-type: none"><li>• _____</li><li>• Coord. Desenv. de Sistemas</li><li>• Michel Cordeiro</li></ul>



## PROCEDIMENTO OPERACIONAL PADRÃO

Código: POP.0005.00

Sistema: TOTVS RM

Módulo: SEGURANÇA E MEDICINA DO TRABALHO

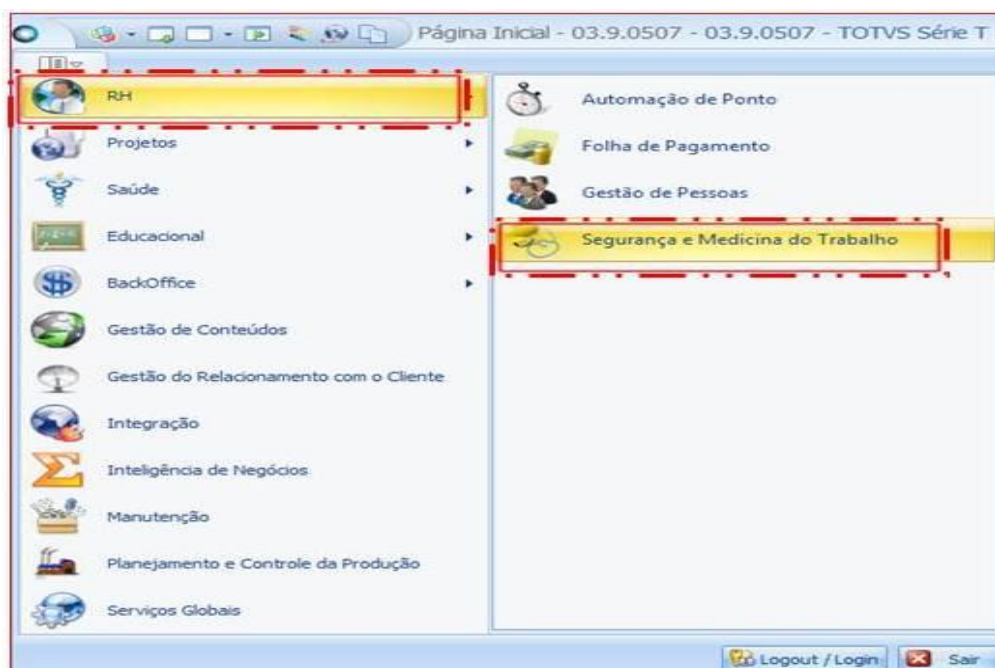
Processo: CADASTRO DE OCORRÊNCIAS CLT



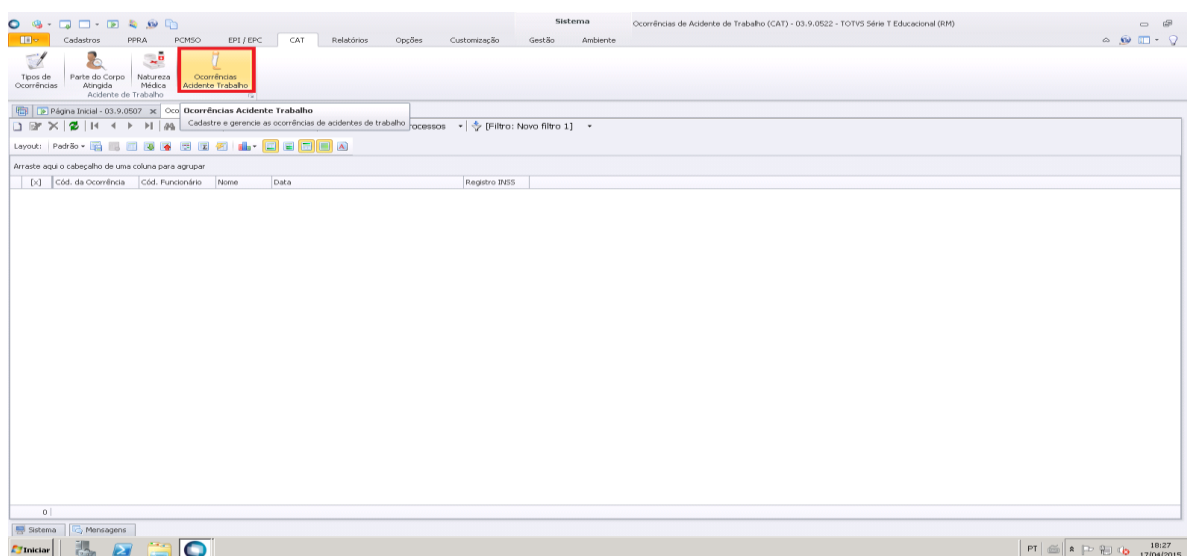
**CEUMA**  
GRUPO EDUCACIONAL  
CEUMA FAMAZ UNIEURO

### I. Acesso ao Módulo

- a) 1º Passo: Acesse o menu Principal, situado no canto superior esquerdo. Selecionar opção RH – Segurança e Medicina do Trabalho.

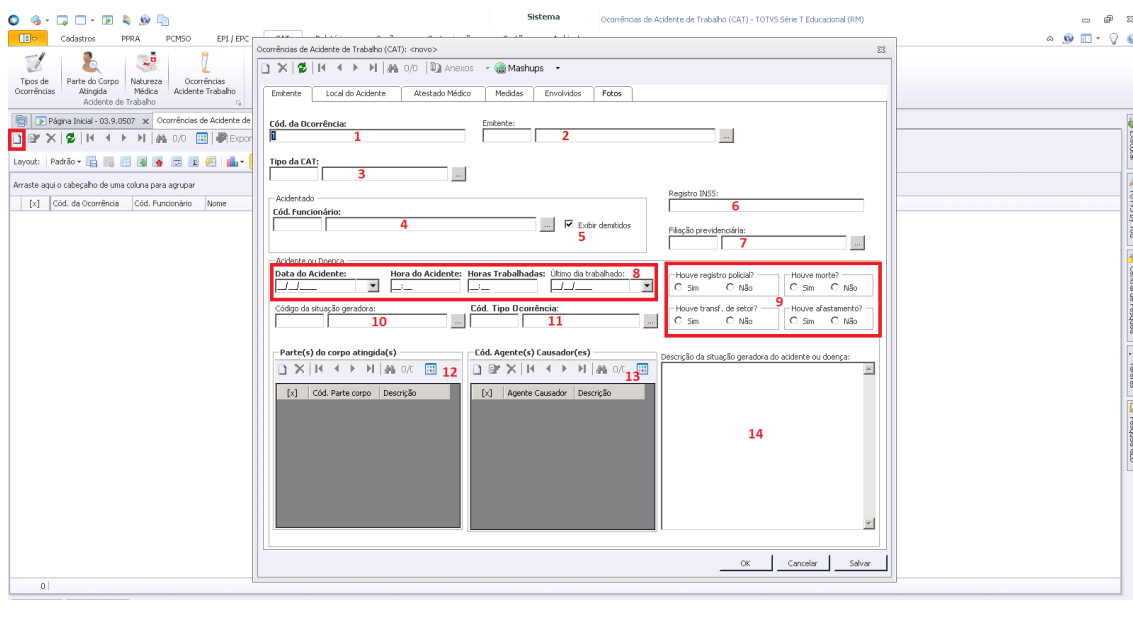


- b) 2º Passo: Após selecionar a opção Segurança e Medicina do Trabalho, o sistema irá apresentar a tela de Segurança e Medicina do Trabalho. Sendo assim o usuário deverá selecionar a aba CAT e a opção Ocorrência de acidente de Trabalho.



- c) 3º Passo: Logo depois do usuário selecionar o menu opção Ocorrência de acidente de Trabalho será mostrada a lista com todas ocorrências cadastradas.

## II. Emitente



O formulário de cadastro de Ocorrências de Acidente de Trabalho (CAT) apresenta os seguintes campos numerados:

- 1) Cód. da Ocorrência
- 2) Emitente
- 3) Tipo da CAT
- 4) Cód. Funcionário
- 5) Exibir demitidos
- 6) Registro INSS
- 7) Filiação previdenciária
- 8) Data do Acidente, Hora do Acidente, Horas Trabalhadas, Último dia trabalhado
- 9) Houve registro policial?, Houve morte?, Houve transf. de setor?, Houve afastamento?
- 10) Código da situação geradora
- 11) Cód. Tipo Ocorrência
- 12) Parte(s) do corpo atingida(s)
- 13) Cód. Agente(s) Causador(es)
- 14) Descrição da situação geradora do acidente ou doença

- a) 1º Passo: Para o lançamento de atestados para o funcionário serão necessários os seguintes campos:
- 1) Código da ocorrência: Já vem preenchido por padrão
  - 2) Emitente: deve ser previamente cadastrado
  - 3) Tipo da Cat:
  - 4) Código do funcionário: Funcionário envolvido na ocorrência
  - 5) Quando marcado possibilita que a busca de funcionários traga os demitidos
  - 6) INSS do funcionário
  - 7) Filiação previdenciária: deve ser cadastrado previamente
  - 8) Cadastro da data e hora do acidente a quantidade de horas trabalhadas e o ultimo dia trabalhado.
  - 9) Possibilita informar se houve registro policial, morte, transferência do setor ou afastamento
  - 10) Seleciona a situação geradora da ocorrência
  - 11) Seleciona o tipo de ocorrência
  - 12) Área para informar as partes do corpo que foram envolvidas na ocorrência
  - 13) Área para informar os agentes causadores da ocorrência
  - 14) Área para descrição da ocorrência



## PROCEDIMENTO OPERACIONAL PADRÃO

Código: POP.0005.00

Sistema: TOTVS RM

Módulo: SEGURANÇA E MEDICINA DO TRABALHO

Processo: CADASTRO DE OCORRÊNCIAS CLT



**CEUMA**  
GRUPO EDUCACIONAL  
CEUMA FAMAZ UNIEURO

### III. Local do Acidente

Ocorrências de Acidente de Trabalho (CAT) - novo

Local do Acidente

Local do acidente (NSIS):

Especificação do local do acidente: Logradouro do local do acidente: Número do local do acidente:

UF do local do acidente: Código do município do acidente:

CNPJ do local do acidente:

OK Cancelar Salvar

a) 1º Passo: Digitar as informações necessárias para o cadastro do local da ocorrência tais como o endereço estado e cidade assim como o CNPJ da empresa alocada no endereço informado.

### IV. Atestado Médico

a) 1º Passo: digitar as informações necessárias para o cadastro do atestado do funcionário gerado pela ocorrência.

Ocorrências de Acidente de Trabalho (CAT) - 03.9.0522 - TOTVS Série T Educacional (RM)

Atestado Médico

Unidade de atendimento médico: CNPES: Data do Atendimento: Hora do Atendimento:

Houve internação? C Sim C Não Duração provável do tratamento (dias): Deverá o acidentado afastar-se do trabalho durante o tratamento? C Sim C Não

Lesão: Diagnóstico: Diagnóstico provável: CID:

Observações:

Outros: Cód. Profissional Saúde: Número Orgão Classe: UF Orgão Classe:

Atividade Ocupacional? C Sim C Não

OK Cancelar Salvar



## PROCEDIMENTO OPERACIONAL PADRÃO

Código: POP.0005.00

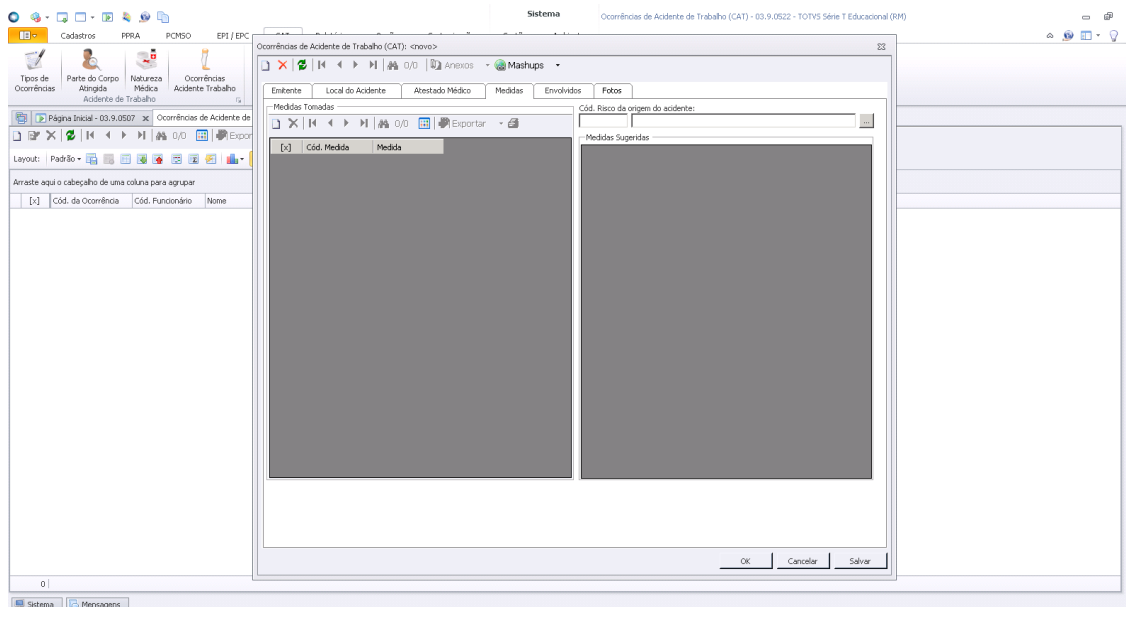
Sistema: TOTVS RM

Módulo: SEGURANÇA E MEDICINA DO TRABALHO

Processo: CADASTRO DE OCORRÊNCIAS CLT



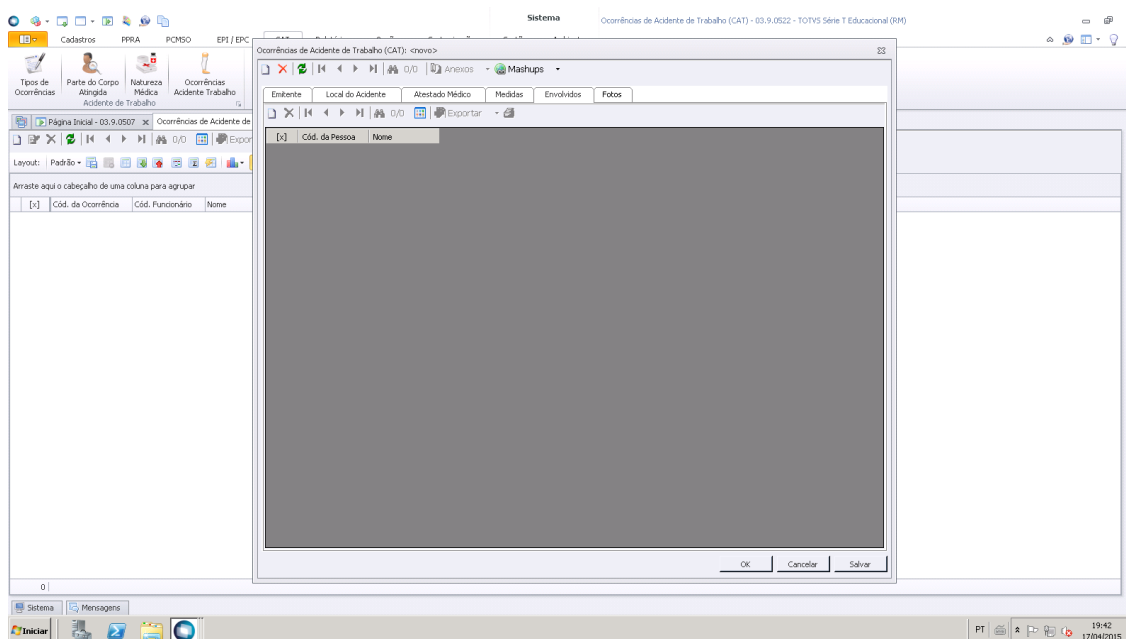
### V. Medidas



a) 1º Passo: Registro das medidas tomadas para a prevenção de acontecimento do mesmo tipo de ocorrência.

### VI. Envolvidos

a) 1º Passo: a ocorrência possuir mais de um envolvido essa aba é utilizada para cadastro desses envolvidos.





## VII. Fotos

1º. Passo: Fazer o cadastro das fotos tiradas da ocorrência, podendo se colocar descrição e observação.

