



PROCEDIMENTO OPERACIONAL PADRÃO

Código: POP.0004.00

Sistema: TOTVS RM

Módulo: SEGURANÇA E MEDICINA DO TRABALHO

Processo: CADASTRO DE EXAMES



CEUMA
GRUPO EDUCACIONAL
CEUMA FAMAZ UNIEURO

Este Procedimento Operacional Padrão define as etapas necessárias de como fazer o Cadastro de Exames no Sistema TOTVS RM.

Índice

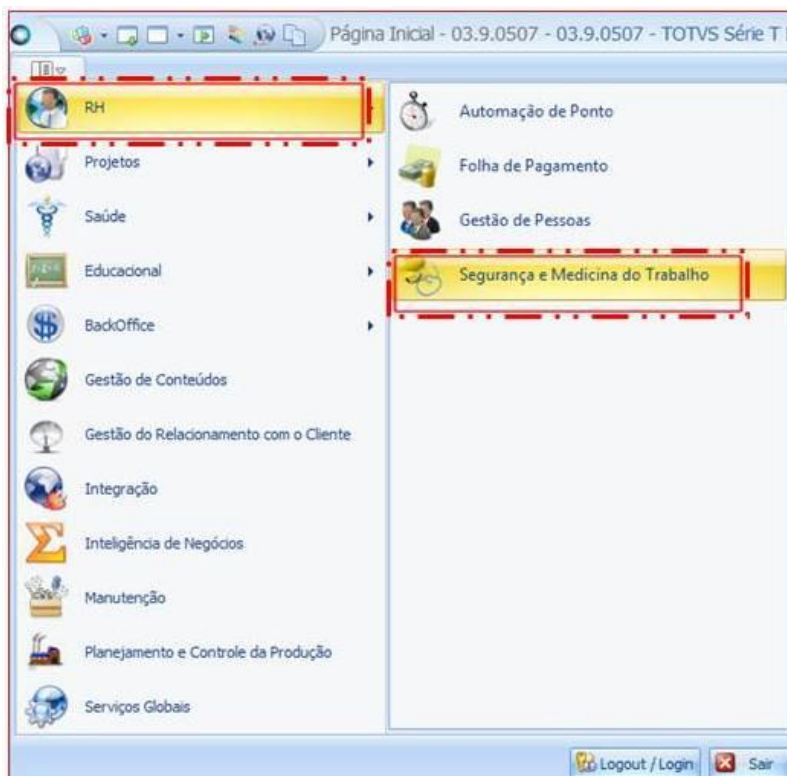
I.	Seleção do Módulo	2
II.	Seleção de Filtros	2
III.	Cadastro de Exames	4

ELABORAÇÃO
<ul style="list-style-type: none">• _____• Analista de Processo• Claricelene Neves

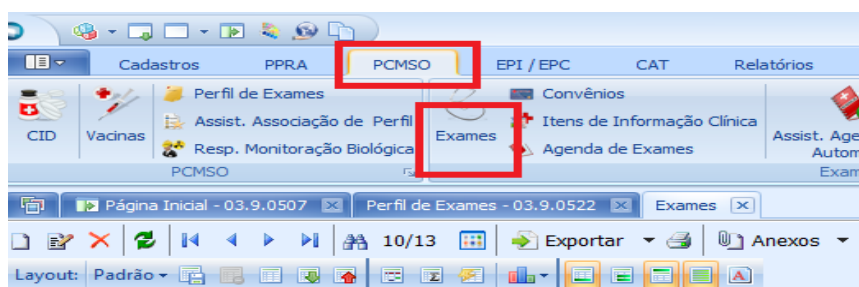
APROVAÇÃO
<ul style="list-style-type: none">• _____• Coord. Desenv. de Sistemas• Michel Cordeiro

I. Seleção do Módulo

- a) 1º Passo: Primeiro passo, selecionar o módulo RH e menu Segurança e Medicina do Trabalho.



- b) 2º Passo: Selecionar a aba PCMSO e em seguida o botão EXAMES



II. Seleção de Filtros

- a) 1º. Passo: Escolha um filtro que melhor lhe sirva e clique no botão EXECUTAR. Serão apresentados exames já cadastrados que respeitem a condição de filtro informada. No caso de não aparecerem registros, significa



PROCEDIMENTO OPERACIONAL PADRÃO

Código: POP.0004.00

Sistema: TOTVS RM

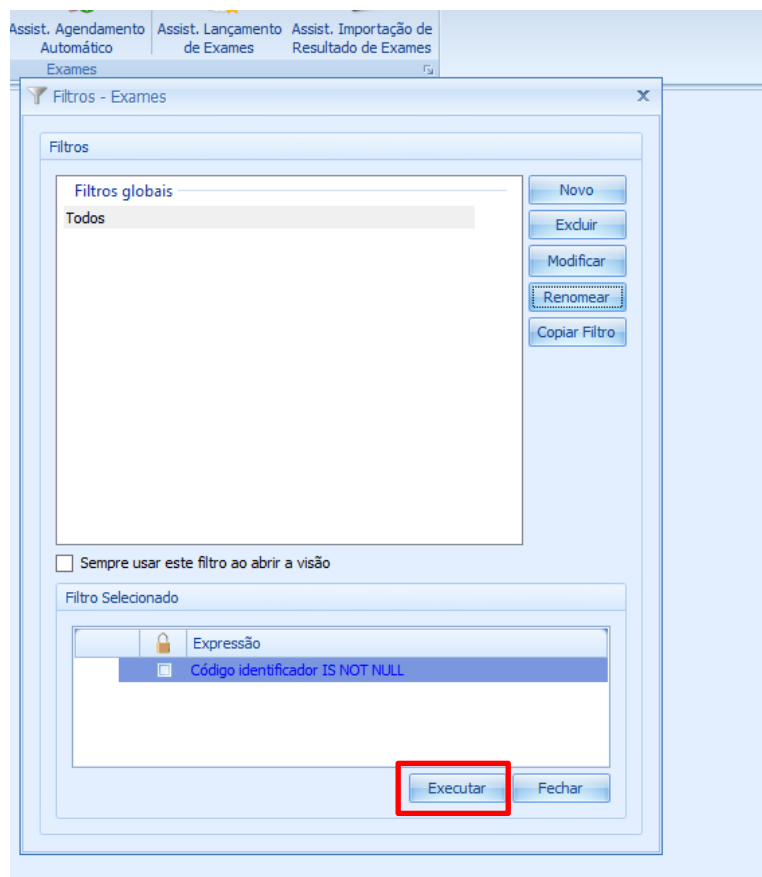
Módulo: SEGURANÇA E MEDICINA DO TRABALHO

Processo: CADASTRO DE EXAMES

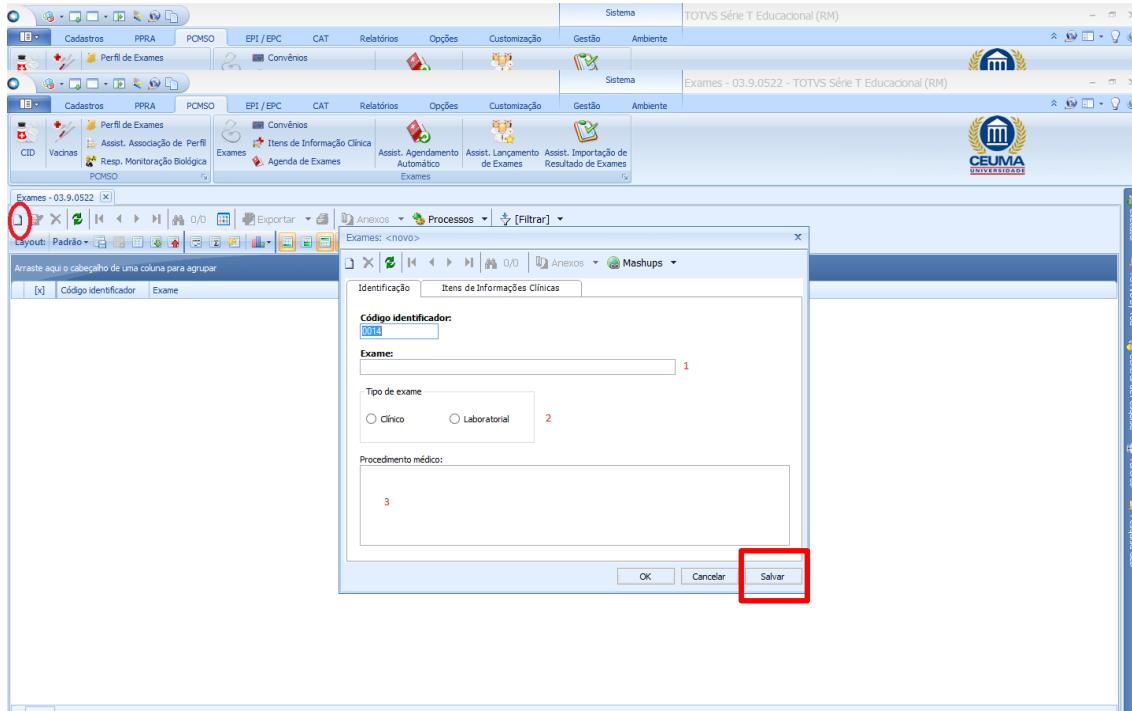


CEUMA
GRUPO EDUCACIONAL
CEUMA FAMAZ UNIEURO

que não há exames que atendam o filtro informado. Caso não houver filtros cadastrados, um primeiro filtro deverá ser cadastrado.



III. Cadastro de Exames



- a) 1º. Passo: Nesta tela devemos clicar no botão NOVO circulado em vermelho, onde teremos acesso à tela de cadastro. Para esta tela, teremos de informar os seguintes campos:
 - 1) Exame: informar a descrição do exame;
 - 2) Tipo de Exame: informar se clínico/laboratorial;
 - 3) Procedimento médico: informação descritiva do procedimento utilizado pelo médico;
- b) 2º. Passo: Após informar os dados, clique no botão SALVAR para finalizar o cadastro e faça este procedimento para tantos cadastros quantos forem necessários.