



PROCEDIMENTO OPERACIONAL PADRÃO

Código: POP.0040.00

Sistema: TOTVS RM

Módulo: RECRUTAMENTO E SELEÇÃO

Processo: CADASTRO DE CURSOS ACADÊMICOS



Este Procedimento Operacional Padrão define as etapas necessárias de como fazer o Cadastro de Cursos Acadêmicos no Sistema TOTVS RM.

Índice

I.	Acesso ao Cadastro	2
II.	Seleção de Filtros	3
III.	Cadastro	4

ELABORAÇÃO
<ul style="list-style-type: none">• _____• Analista de Processo• Claricelene Neves

APROVAÇÃO
<ul style="list-style-type: none">• _____• Coord. Desenv. de Sistemas• Michel Cordeiro



PROCEDIMENTO OPERACIONAL PADRÃO

Código: POP.0040.00

Sistema: TOTVS RM

Módulo: RECRUTAMENTO E SELEÇÃO

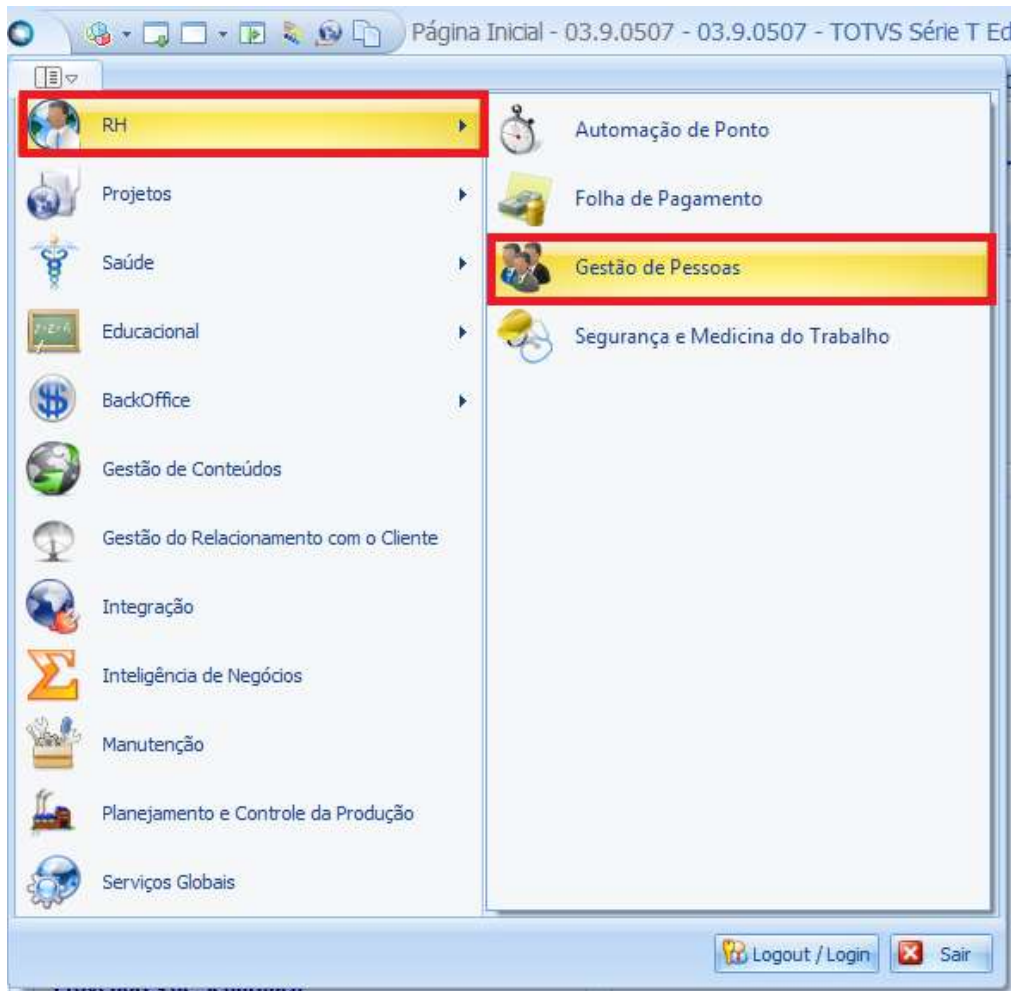
Processo: CADASTRO DE CURSOS ACADÊMICOS



CEUMA
GRUPO EDUCACIONAL
CEUMA FAMAZ UNIEURO

I. Acesso ao Cadastro

a) 1º Passo: selecione o menu RH → Gestão de Pessoas



b) 2º Passo: Selecione o menu Planejamento e Captação, e depois Tabelas Aux e em seguida, Cursos Acadêmicos:





PROCEDIMENTO OPERACIONAL PADRÃO

Código: POP.0040.00

Sistema: TOTVS RM

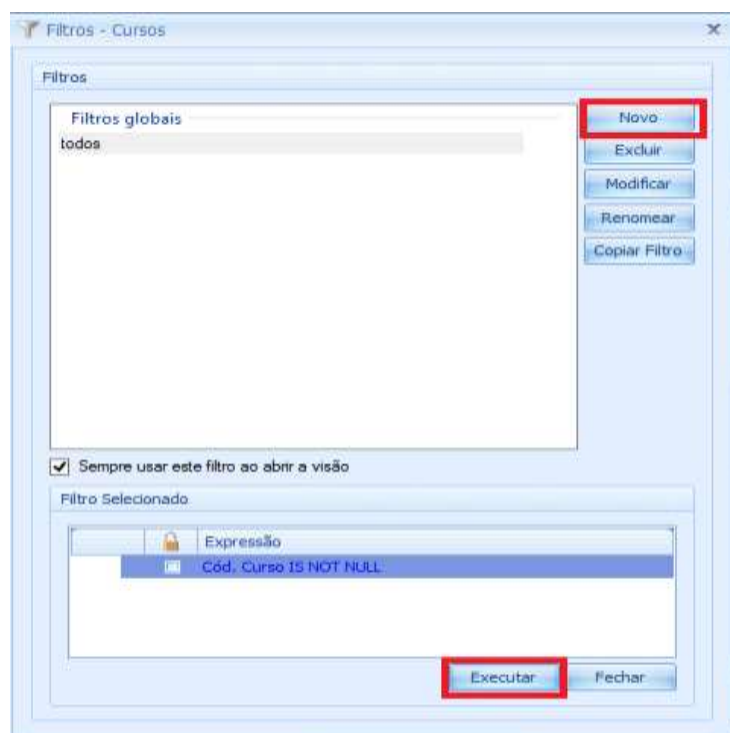
Módulo: RECRUTAMENTO E SELEÇÃO

Processo: CADASTRO DE CURSOS ACADÊMICOS



II. Seleção de Filtros

- a) 1º. Passo: Escolha um filtro que melhor lhe sirva e clique no botão EXECUTAR. Serão apresentados registros já cadastrados que respeitem a condição de filtro informada. No caso de não aparecerem registros, significa que não há exames que atendam o filtro informado. Caso não houver filtros cadastrados, um primeiro filtro deverá ser cadastrado.





PROCEDIMENTO OPERACIONAL PADRÃO

Código: POP.0040.00

Sistema: TOTVS RM

Módulo: RECRUTAMENTO E SELEÇÃO

Processo: CADASTRO DE CURSOS ACADÊMICOS



III. Cadastro

a) 1º Passo: clique no botão NOVO circulado em vermelho para iniciar um novo cadastramento:



b) 2º Passo: para esta tela devemos informar os seguintes:

1) Nome do Curso: informar o nome do curso;

c) 3º Passo, após preencher as informações, devemos clicar no botão SALVAR, e repetir este procedimento para tantos cadastros forem necessários.