



PROCEDIMENTO OPERACIONAL PADRÃO

Código: POP.0003.00

Sistema: TOTVS RM

Módulo: SEGURANÇA E MEDICINA DO TRABALHO

Processo: CADASTRO DE CID



CEUMA
GRUPO EDUCACIONAL
CEUMA FAMAZ UNIEURO

Este Procedimento Operacional Padrão define as etapas necessárias de como fazer o Cadastro de Código Internacional de Doença – CID no Sistema TOTVS RM.

Índice

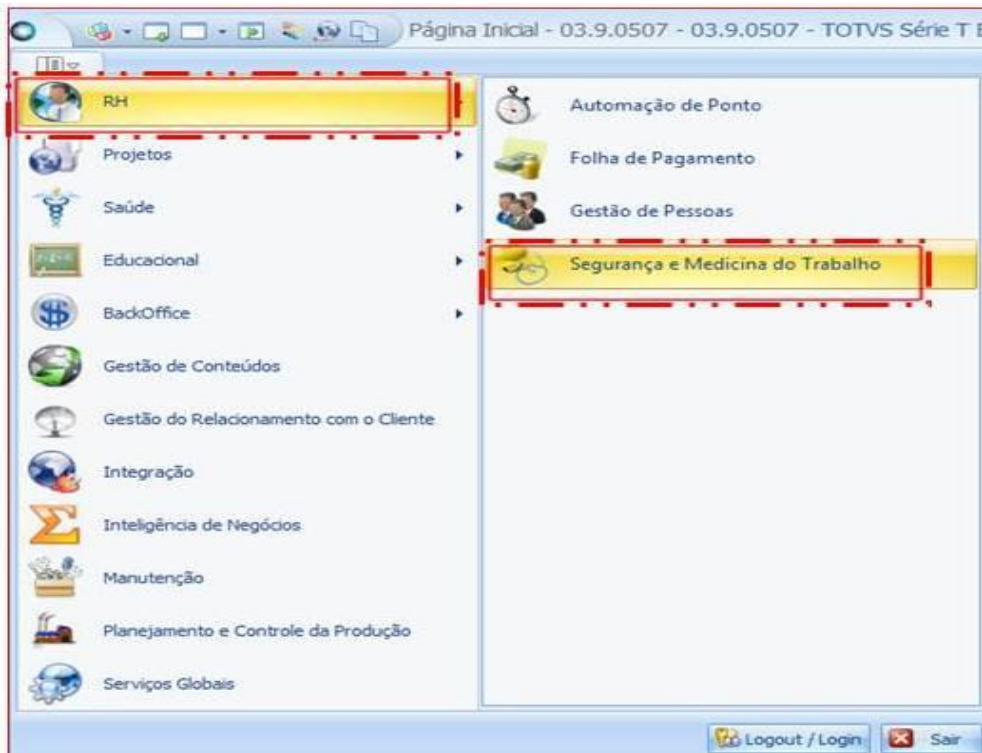
I.	Seleção do Módulo	2
II.	Seleção de Filtro.....	3
III.	Acesso ao Cadastro	4

ELABORAÇÃO
<ul style="list-style-type: none">• _____• Analista de Processo• Claricelene Neves

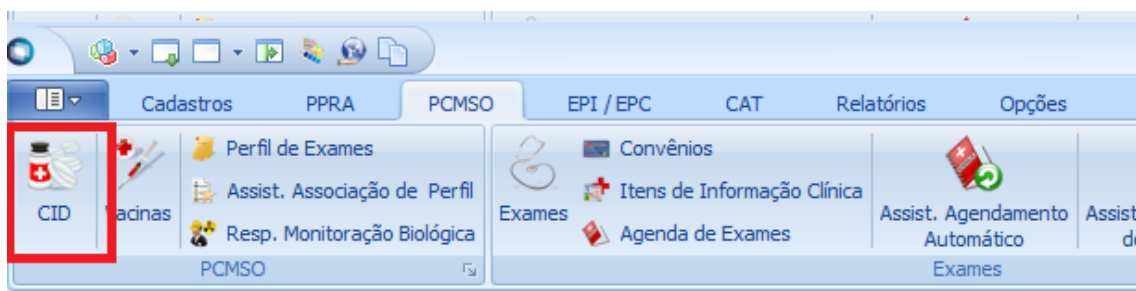
APROVAÇÃO
<ul style="list-style-type: none">• _____• Coord. Desenv. de Sistemas• Michel Cordeiro

I. Seleção do Módulo

a) 1º Passo : Selecionar o módulo RH e menu Segurança e Medicina do Trabalho.



b) 2º Passo: Selecionar a aba PCMSO e em seguida o botão CID

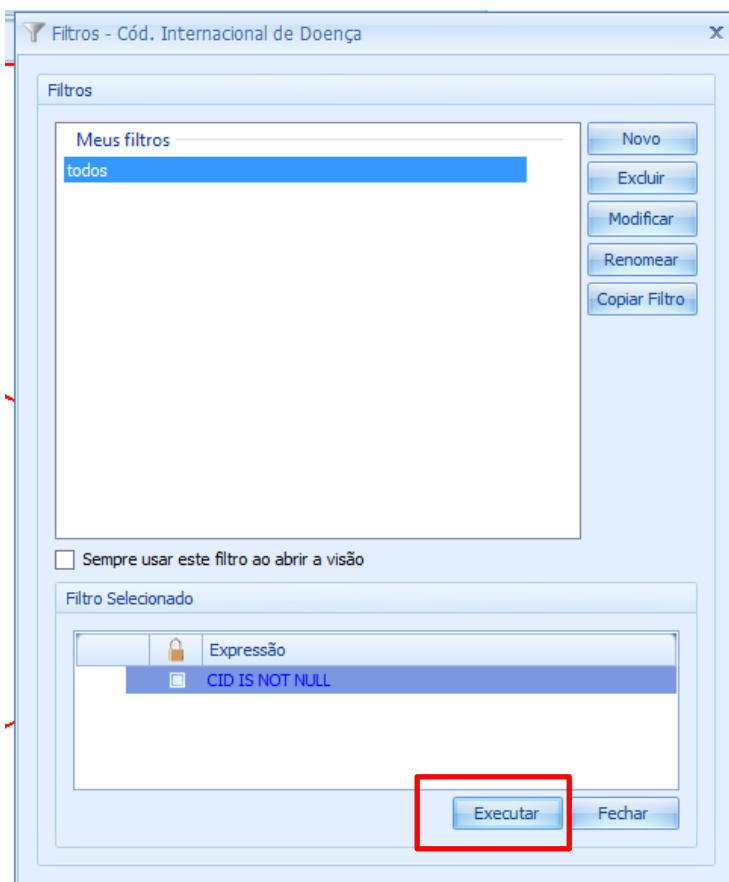




II. Seleção de Filtro

- a) 1º Passo: Escolha um filtro que melhor lhe sirva e clique no botão EXECUTAR.

Serão apresentados exames já cadastrados que respeitem a condição de filtro informada. No caso de não aparecerem registros, significa que não há exames que atendam o filtro informado. Caso não houver filtros cadastrados, um primeiro filtro deverá ser cadastrado.





PROCEDIMENTO OPERACIONAL PADRÃO

Código: POP.0003.00

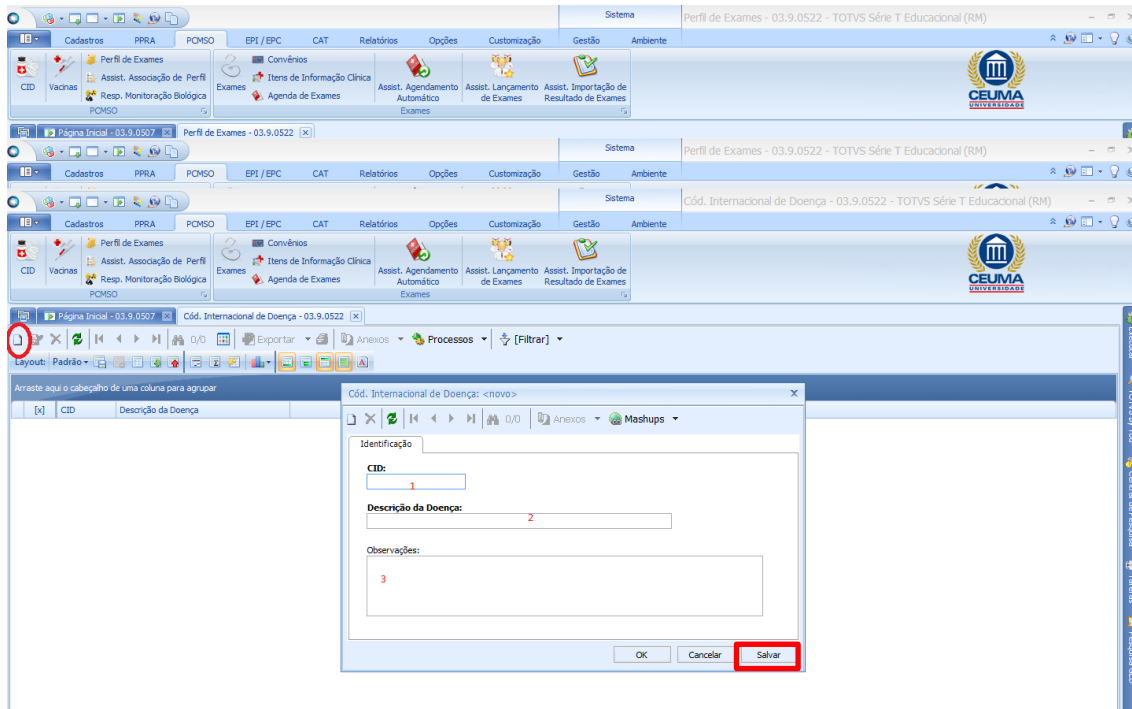
Sistema: TOTVS RM

Módulo: SEGURANÇA E MEDICINA DO TRABALHO

Processo: CADASTRO DE CID



III. Acesso ao Cadastro



a) 1º Passo: Para a tela acima devemos informar os seguintes dados:

- 1) CID: Informar o código internacional de doenças
- 2) Descrição da Doença: Informar a descrição
- 3) Observações: Opcionalmente, informar qualquer outra informação.

b) 2º Passo: Após informar os dados, clique no botão SALVAR.