

# REVISÃO SISTEMÁTICA



**Natália Gomes do N. Paula**  
**Yuri Pereira Beserra**  
**Prof<sup>ª</sup>. Resp.: Meire Coelho Ferreira**  
**Prof<sup>ª</sup>. Colab.: Fabiana Suelen F. de Siqueira**

**2019**

**Dados Internacionais de Catalogação na Publicação (UNICEUMA) Universidade Ceuma**  
**Processamento técnico Catalogação na fonte elaborada pela equipe de Bibliotecárias:**

Gleice Melo da Silva – CRB 13/650  
Michele Alves da Silva – CRB 13/601  
Verônica de Sousa Santos Alves – CRB 13/621

P324r

Paula, Natália Gomes do Nascimento.

Revisão sistemática. [Recurso Eletrônico]. / Natália Gomes do Nascimento Paula, Yuri Pereira Beserra, Meire Coelho Ferreira, Fabiana Suelen Figueredo de Siqueira. - São Luís: UNICEUMA, 2019.

20 p.: Il.

ISBN 978-65-86988-34-5

1. Tipos de revisão. 2. Revisão sistemática. 3. Metanálise. I. Beserra, Yuri Pereira. II. Ferreira, Meire Coelho. III. Siqueira, Fabiana Suelen Figueredo de. IV. Título.

CDU:001.8:61

Ficha catalográfica elaborada pela Bibliotecária Michele Silva CRB13/601

Proibida a reprodução total ou parcial, de qualquer forma ou por qualquer meio eletrônico ou mecânico, inclusive através de processos xerográficos, sem permissão expressa do Autor.(Artigo 184 do Código Penal Brasileiro, com a nova redação dada pela Lei n.8.635, de 16-03-1993).

# TIPOS DE REVISÃO

- **Bibliográfica:** não segue métodos específicos de seleção dos estudos.
- **Integrativa:** segue metodologia para seleção dos estudos, mas não os avalia quanto à qualidade.
- **Sistemática:** segue metodologia para seleção dos estudos e os avalia quanto a qualidade, podendo também serem avaliados quantitativamente.

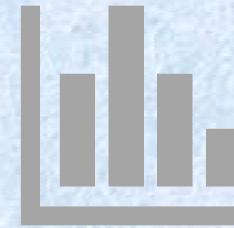




# TIPOS DE REVISÃO SISTEMÁTICA



*Sem metanálise*



*Com metanálise*

Envolve a análise estatística dos resultados obtidos na revisão.

É a avaliação quantitativa de uma revisão.



07 passos pra realizar uma REVISÃO SISTEMÁTICA

10

# FORMULAR A PERGUNTA DA PESQUISA

- ★ A partir de uma dúvida clínica

# Pergunta de pesquisa

The background is a solid teal color. It features several large, dark blue question marks scattered across the upper and middle sections. In the upper right area, there are two glowing yellow lightbulbs with radiating lines around them, symbolizing ideas or research. At the bottom of the image, two hands in black suits are shown, palms up, as if presenting or discussing something.

**A pergunta é relevante para o conhecimento na área?**

**Tem estudos suficientes para responder a pergunta?**

# PRÁTICA CLÍNICA



AUXILIA NA CONSTRUÇÃO DE UMA PERGUNTA DE PESQUISA

**P**

POPULAÇÃO;  
PROBLEMA

**I/E**

INTERVENÇÃO  
OU  
EXPOSIÇÃO

**C**

COMPARAÇÃO  
(TRATAMENTO  
TRADICIONAL OU  
PLACEBO OU SEM  
INTERVENÇÃO) OU  
SEM EXPOSIÇÃO

**O**

OUTCOME -  
DESFECHO  
(RESULTADO  
DA  
PESQUISA)



2º

## DELINEAMENTO DA PESQUISA

- ★ Definir critérios de inclusão e exclusão:
  - Participantes/problema
  - Intervenção ou exposição
  - Comparação
  - Tipo de estudo

# CRITÉRIOS DE INCLUSÃO/EXCLUSÃO

**Tipo de PARTICIPANTE/PROBLEMA**

- Paciente
- Órgão
- Material

- Agravamento em saúde: doença ou condição

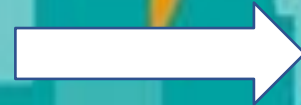
**INTERVENÇÃO OU EXPOSIÇÃO**

- Tratamento a ser avaliado (grupo experimental)

- Exposição sob investigação

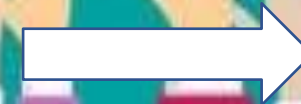
# CRITÉRIOS DE INCLUSÃO/EXCLUSÃO

## COMPARAÇÕES



- Grupo com tratamento ativo tradicional, placebo ou sem tratamento

## Tipo de ESTUDO (estudos primários para alimentar a revisão)



- Estudos clínicos randomizados
- Estudos laboratoriais
- Estudos de coorte
- Estudos caso-controle
- Estudos transversais

30

- ★ Determinar as palavras-chave para realizar a busca dos estudos primários que irão compor a Revisão Sistemática

4<sup>o</sup>

Identificação dos estudos em base de dados eletrônicas e manualmente

- ★ Avaliar os títulos/resumos dos artigos encontrados (por dois revisores calibrados)



4º

- ★ Realizar busca manual de artigos na lista de referências dos artigos selecionados
- ★ Consultar bases de dados de literatura cinza
- ★ Consultar os pesquisadores da área sobre estudos não publicados



## Principais Bases de Dados das Ciências da Saúde

- MEDLINE (PUBMED)
- Web of Science
- EMBASE
- COCHRANE
- SciELO
- LILACS (Literatura Latino-Americana e do Caribe em Ciências da Saúde)
- Google acadêmico



# SELEÇÃO DOS ESTUDOS

- ★ Eleição dos estudos segundo os critérios de elegibilidade pré-estabelecidos
- ★ Realizado por dois revisores calibrados
- ★ Discordâncias entre revisores: resolvidas por consenso ou por um revisor padrão-ouro
- ★ Registrar os estudos que foram excluídos e suas respectivas razões



# AVALIAÇÃO QUALITATIVA

- ★ Realizada por dois revisores calibrados e, com base em instrumentos de avaliação validados

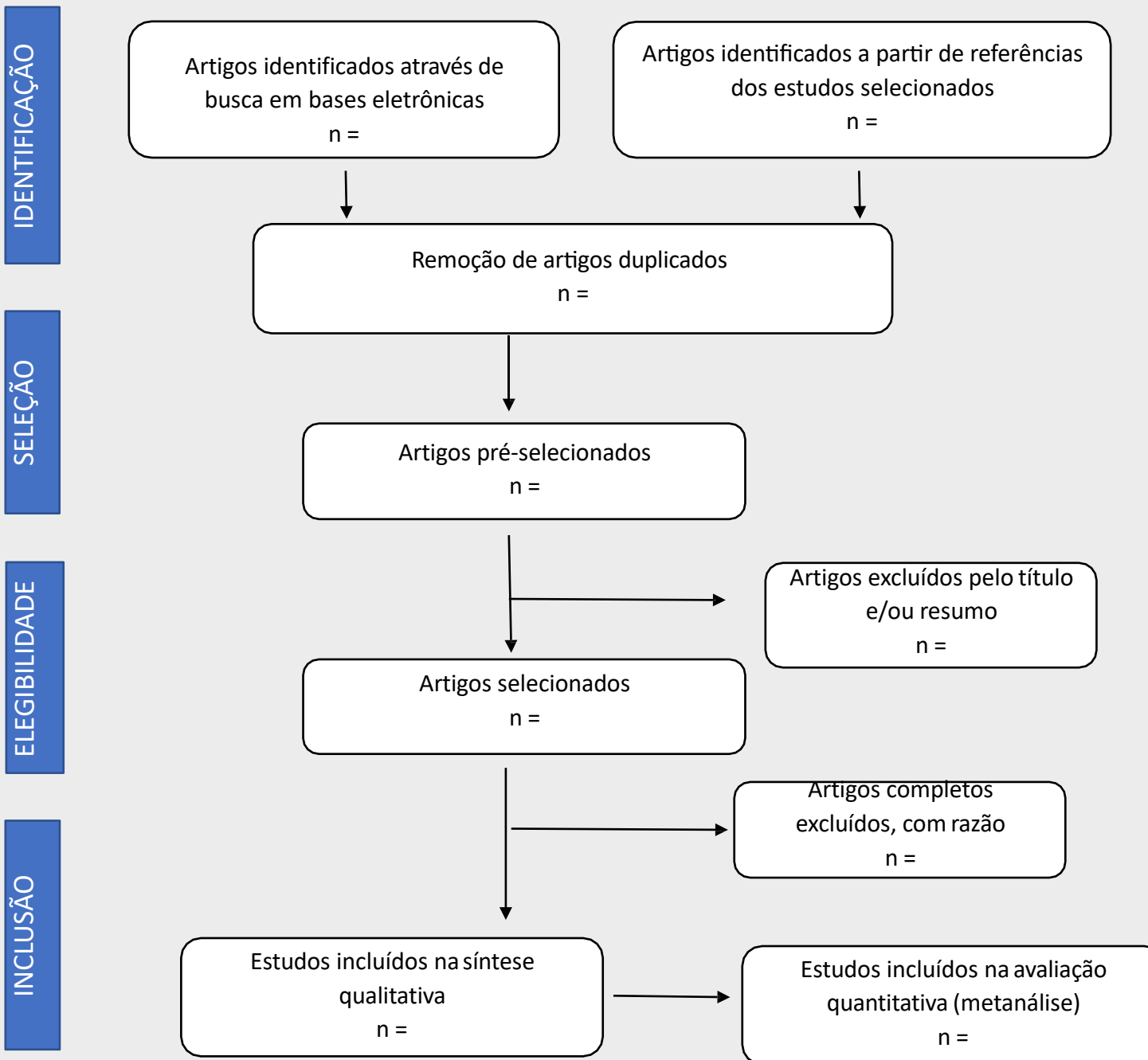


# AVALIAÇÃO QUANTITATIVA

- ★ Metanálise dos estudos incluídos na revisão sistemática



# FLUXOGRAMA



# REFERÊNCIAS

- ALMEIDA, N; BARRETO, M. Epidemiologia & Saúde: Fundamentos, métodos, aplicações. 2ºed. Rio de Janeiro, Guanabara Koogan, 2014.
- ALMEIDA, C; GOULARD, B. Como minimizar vieses em revisões sistemáticas de estudos observacionais. Rev. Cefac, Porto Alegre, 19(4), Jul/ago 2017.
- ALTMAN, DG. Systematic reviews of evaluations of prognostic variables. BMJ. 2001 Jul;323(7306):224-8.
- ESTRELA, C. Metodologia científica: ciência, ensino, pesquisa. 3ªed. Porto Alegre, Artes Médicas, 2018.
- FLETCHER, H; FLETCHER, W. Epidemiologia clínica: Elementos essenciais. 4ªed. Porto Alegre, Artes Médicas, 2006.
- MEDRONHO, R. Epidemiologia. 2ªed. São Paulo, Atheneu, 2009.
- MOHER, D; LIBERATI, A; TETZLAFF, J; ALTMAN, DG. The PRISMA Group (2009). Preferred Reporting Items for Systematic Reviews and Meta-Analyses: The PRISMA Statement. Open Med 2009; 3(3); 123-130.
- ROEVER, L. Compreendendo os estudos de revisão sistemática. Rev Soc Bras Clin Med;15(2):127-30, Abr/jun 2017.
- ROUQUAYROL, M; ALMEIDA, N. Epidemiologia & Saúde. 6ªed, Guanabara Koogan, 2003.
- SAMPAIO, RS; MANCINI, RC. Estudos de revisão sistemática: Um guia para síntese criteriosa da evidência científica. Rev. Bras. Fisioter., São Carlos, v. 11, n. 1, p. 83-89, jan/fev 2007.



**FIM**